



Kasztelan

266,05 m²

Parterowy dom z poddaszem użytkowym, z 4 sypialniami i lukarnami, z wejściem i tarasem w stylu dworzkowym z kolumnami

min. wymiary działki 24,04 x 24,53 m

pow. netto parteru	180,35 m ²
pow. całkowita	410,85 m ²
pow. zabudowy	207,20 m ²
kubatura brutto	1 322,95 m ³
wysokość budynku	9,27 m
kąt nachylenia dachu	42°
rodzaj stropu	gęstożebrowy
pow. dachu	342,25 m ²

TECHNOLOGIA

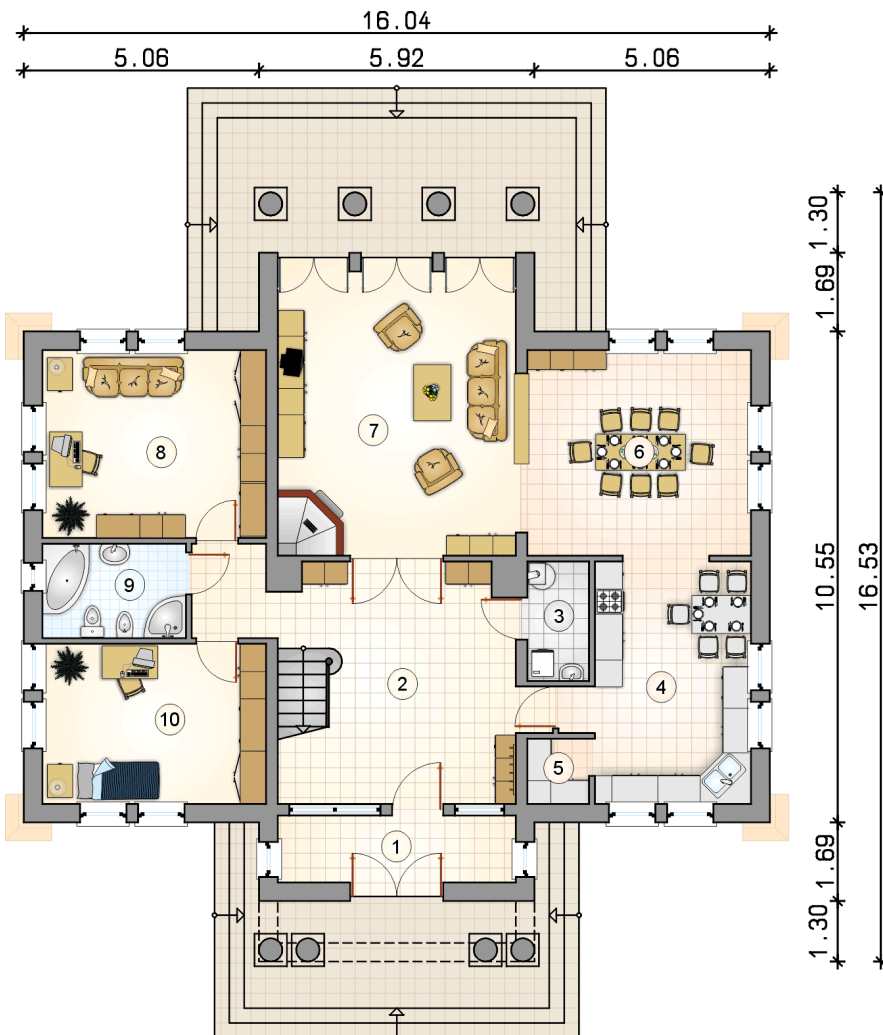
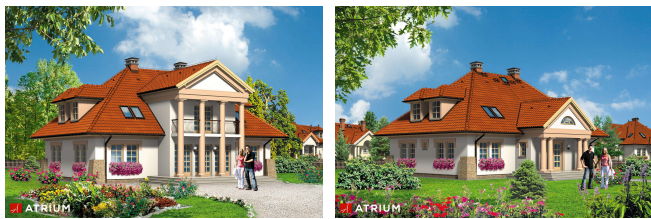
Technologia murowana: Pustak ceramiczny gr. 30 cm + ocieplenie w systemie Termo Organika. Pokrycie dachu dachówką cementową. Drzwi zewnętrzne marki Hörmann.

Do tego projektu możesz wprowadzić zmiany, na które wyrazimy bezpłatną zgodę. Więcej na www.studioatrium.pl

KOSZTY BUDOWY

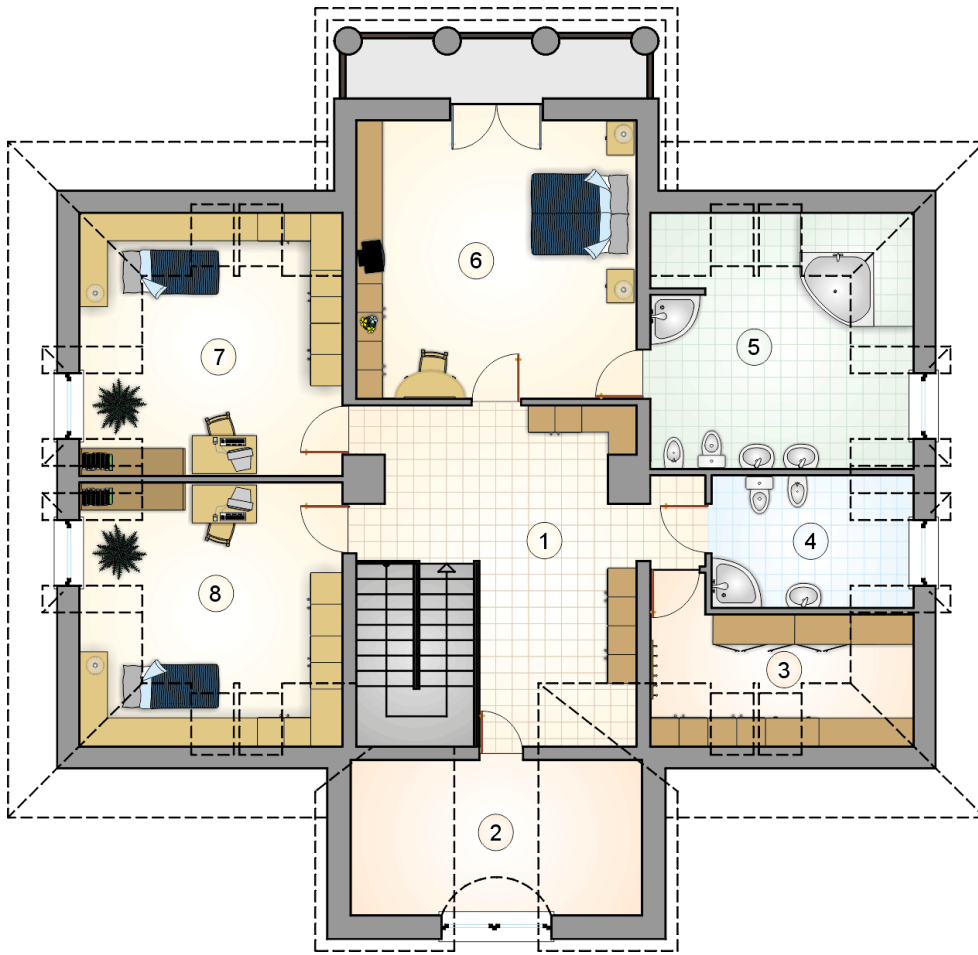
stan surowy	500 560 zł
roboty wykończeniowe	481 045 zł
instalacje	215 620 zł
koszt budowy	1 197 225 zł

Podane ceny są szacunkowymi cenami netto. Zapytaj o zestawienie materiałów naszego konsultanta na www.studioatrium.pl



RZUT PARTERU [m²]

1	wiatrołap	7,35
2	hall z komunikacją	24,45
3	kotłownia	3,40
4	kuchnia	18,45
5	spizarnia	1,90
6	jadalnia	21,55
7	pokój dzienny	31,45
8	pokój	19,45
9	łazienka	6,25
10	pokój	16,55
	razem	150,80



RZUT PODDASZA

[m²]

1	hall z komunikacją	23,60
2	garderoba	5,40
3	garderoba	6,10
4	łazienka	7,65
5	łazienka	15,10
6	pokój	26,05
7	pokój	15,65
8	pokój	15,70
	razem	115,25