

Kasztelan 266,05 m²

Parterowy dom z poddaszem użytkowym, z 4 sypialniami i lukarnami, z wejściem i tarasem w stylu dworzkowym z kolumnami

min. wymiary działki 24,04 x 24,53 m

| | |
|----------------------|-------------------------|
| pow. netto parteru | 180,35 m ² |
| pow. całkowita | 410,85 m ² |
| pow. zabudowy | 207,20 m ² |
| kubatura brutto | 1 322,95 m ³ |
| wysokość budynku | 9,27 m |
| kąt nachylenia dachu | 42° |
| rodzaj stropu | gęstożebrowy |
| pow. dachu | 342,25 m ² |

TECHNOLOGIA

Technologia murowana: Pustak ceramiczny gr. 30 cm + ocieplenie w systemie Termo Organika. Pokrycie dachu dachówką cementową. Drzwi zewnętrzne marki Hörmann.

Do tego projektu możesz wprowadzić zmiany, na które wyrazimy bezpłatną zgodę. Więcej na www.studioatrium.pl

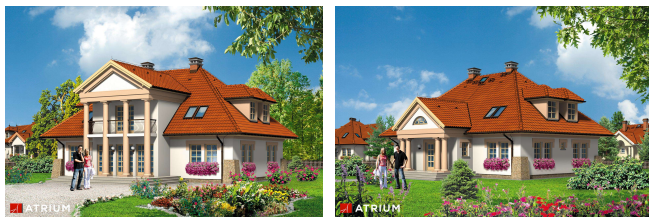
KOSZTY BUDOWY

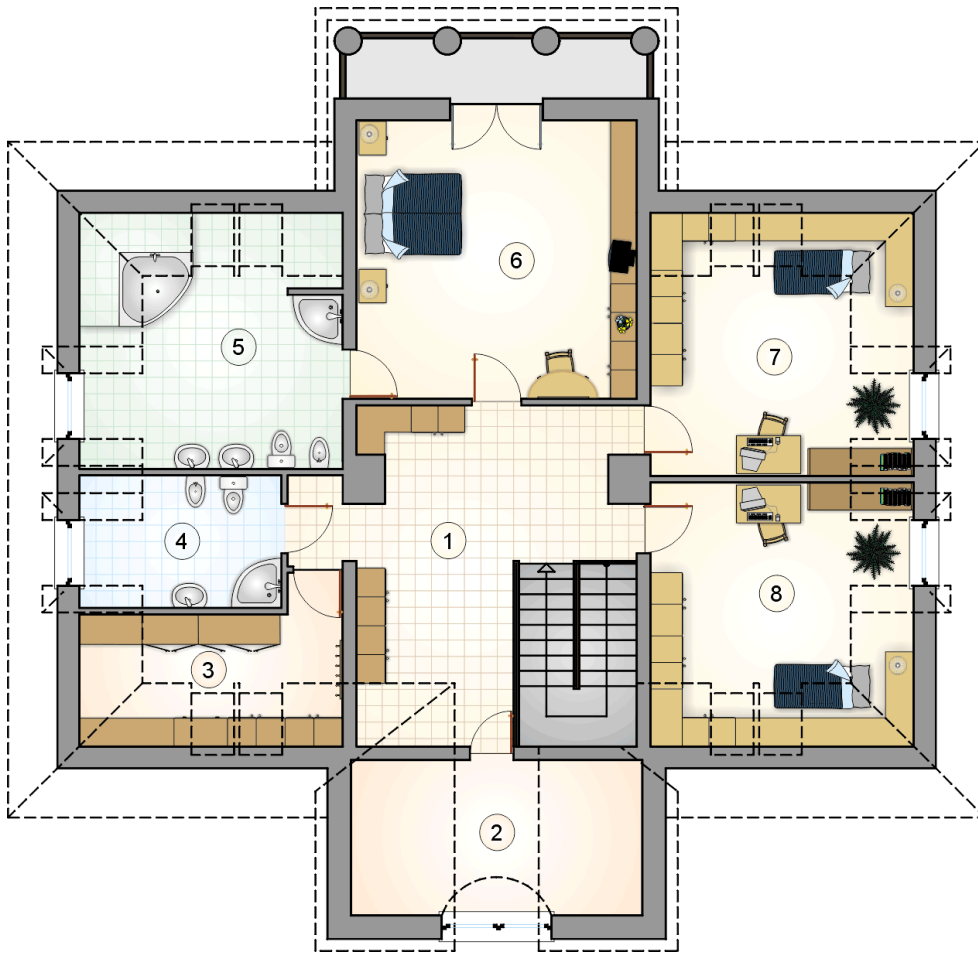
| | |
|----------------------|--------------|
| stan surowy | 500 560 zł |
| roboty wykończeniowe | 481 045 zł |
| instalacje | 215 620 zł |
| koszt budowy | 1 197 225 zł |

Podane ceny są szacunkowymi cenami netto. Zapytaj o zestawienie materiałów naszego konsultanta na www.studioatrium.pl

RZUT PARTERU

| | [m ²] |
|----------------------|-------------------|
| 1 wiatrołap | 7,35 |
| 2 hall z komunikacją | 24,45 |
| 3 kotłownia | 3,40 |
| 4 kuchnia | 18,45 |
| 5 spiżarnia | 1,90 |
| 6 jadalnia | 21,55 |
| 7 pokój dzienny | 31,45 |
| 8 pokój | 19,45 |
| 9 łazienka | 6,25 |
| 10 pokój | 16,55 |
| razem | 150,80 |





RZUT PODDASZA

[m²]

| | | |
|---|--------------------|---------------|
| 1 | hall z komunikacją | 23,60 |
| 2 | garderoba | 5,40 |
| 3 | garderoba | 6,10 |
| 4 | łazienka | 7,65 |
| 5 | łazienka | 15,10 |
| 6 | pokój | 26,05 |
| 7 | pokój | 15,65 |
| 8 | pokój | 15,70 |
| | razem | 115,25 |