



# Kelvin

## 146,3 m<sup>2</sup>

plus garaż 21,35 m<sup>2</sup>

Parterowy dom z poddaszem użytkowym, z odkrytym tarasem i garażem

min. wymiary działki 23,15 x 19,35 m

|                      |                       |
|----------------------|-----------------------|
| pow. netto parteru   | 109,40 m <sup>2</sup> |
| pow. całkowita       | 235,80 m <sup>2</sup> |
| pow. zabudowy        | 136,15 m <sup>2</sup> |
| kubatura brutto      | 749,00 m <sup>3</sup> |
| wysokość budynku     | 8,29 m                |
| kąt nachylenia dachu | 35°                   |
| rodzaj stropu        | gęstożebrowy          |
| pow. dachu           | 163,00 m <sup>2</sup> |

### TECHNOLOGIA

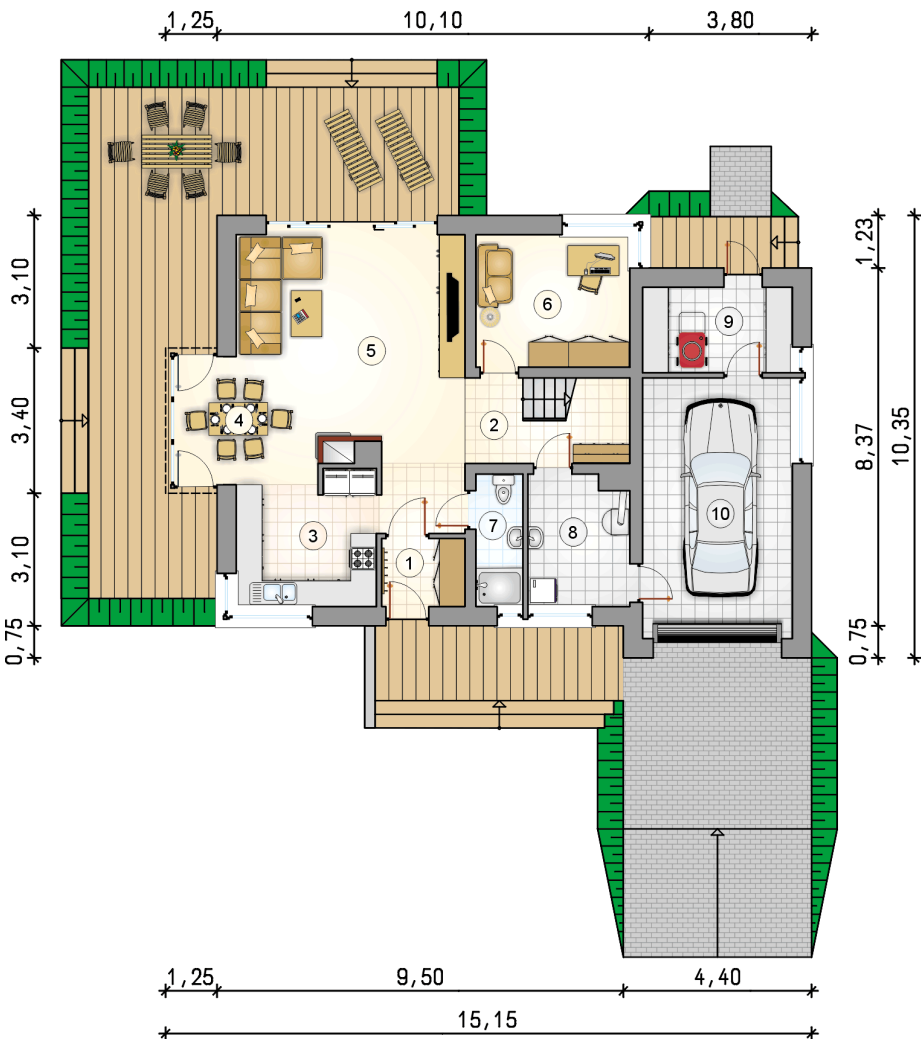
Technologia murowana: Pustak ceramiczny gr. 30 cm + ocieplenie w systemie Termo Organika. Pokrycie dachu dachówką cementową. Brama garażowa i drzwi zewnętrzne marki Hörmann.

Do tego projektu możesz wprowadzić zmiany, na które wyrazimy bezpłatną zgodę. Więcej na [www.studioatrium.pl](http://www.studioatrium.pl)

### KOSZTY BUDOWY

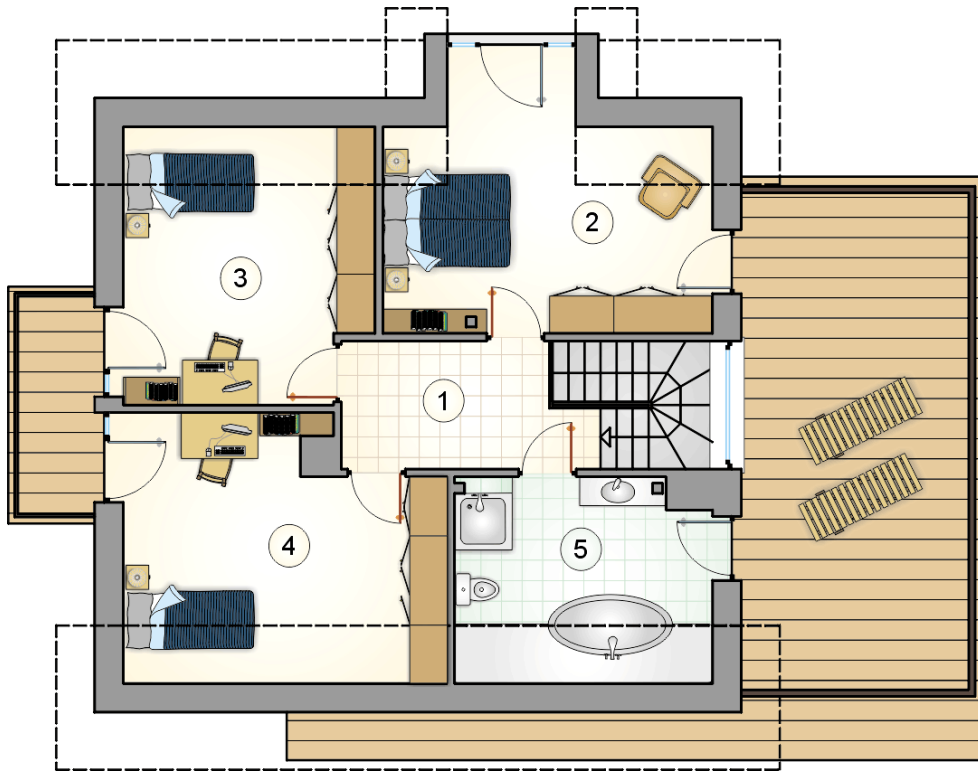
|                      |            |
|----------------------|------------|
| stan surowy          | 294 894 zł |
| roboty wykończeniowe | 283 398 zł |
| instalacje           | 127 028 zł |
| koszt budowy         | 705 320 zł |

Podane ceny są szacunkowymi cenami netto. Zapytaj o zestawienie materiałów naszego konsultanta na [www.studioatrium.pl](http://www.studioatrium.pl)



### RZUT PARTERU [m<sup>2</sup>]

|    |                           |              |
|----|---------------------------|--------------|
| 1  | przedsiónek               | 3,10         |
| 2  | hall z komunikacją        | 5,70         |
| 3  | kuchnia                   | 10,40        |
| 4  | jadalnia                  | 7,20         |
| 5  | pokój dzienny             | 29,10        |
| 6  | pokój                     | 11,15        |
| 7  | łazienka                  | 3,40         |
| 8  | kotłownia                 | 7,10         |
| 9  | pomieszczenie gospodarcze | 7,00         |
|    | <b>razem</b>              | <b>84,15</b> |
| 10 | garaż                     | 21,35        |



RZUT PODDASZA

[m<sup>2</sup>]

|   |                    |              |
|---|--------------------|--------------|
| 1 | hall z komunikacją | 7,35         |
| 2 | pokój              | 16,45        |
| 3 | pokój              | 13,40        |
| 4 | pokój              | 15,40        |
| 5 | łazienka           | 9,55         |
|   | <b>razem</b>       | <b>62,15</b> |