



# Kelvin

## 146,3 m<sup>2</sup>

plus garaż 21,35 m<sup>2</sup>

Parterowy dom z poddaszem użytkowym, z odkrytym tarasem i garażem

min. wymiary działki 23,15 x 19,35 m

pow. netto parteru	109,40 m <sup>2</sup>
pow. całkowita	235,80 m <sup>2</sup>
pow. zabudowy	136,15 m <sup>2</sup>
kubatura brutto	749,00 m <sup>3</sup>
wysokość budynku	8,29 m
kąt nachylenia dachu	35°
rodzaj stropu	gęstożebrowy
pow. dachu	163,00 m <sup>2</sup>

### TECHNOLOGIA

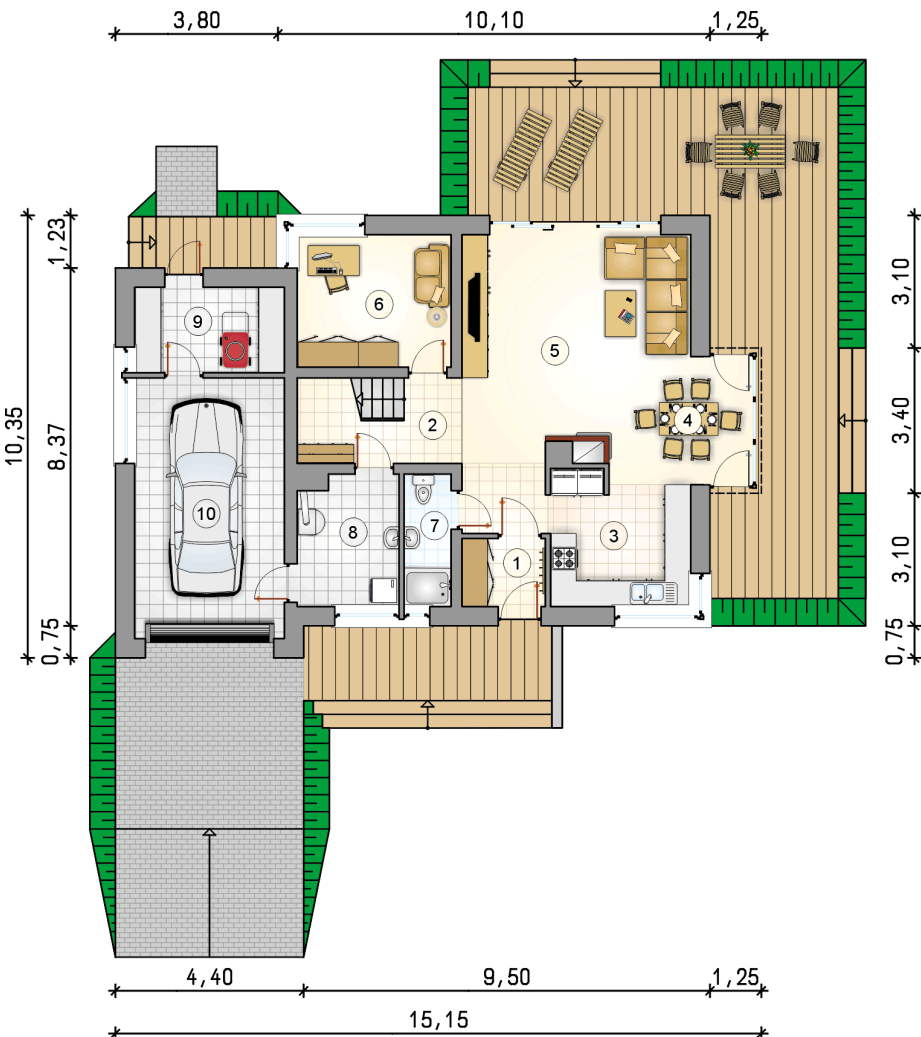
Technologia murowana: Pustak ceramiczny gr. 30 cm + ocieplenie w systemie Termo Organika. Pokrycie dachu dachówką cementową. Brama garażowa i drzwi zewnętrzne marki Hörmann.

Do tego projektu możesz wprowadzić zmiany, na które wyrazimy bezpłatną zgodę. Więcej na [www.studioatrium.pl](http://www.studioatrium.pl)

### KOSZTY BUDOWY

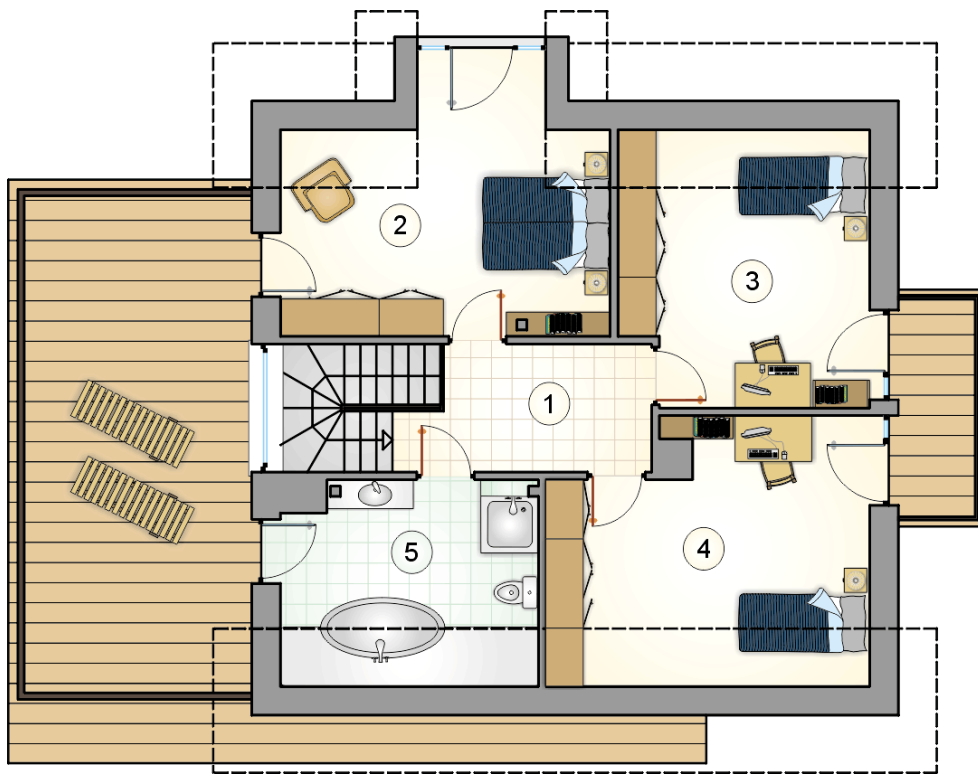
stan surowy	294 894 zł
roboty wykończeniowe	283 398 zł
instalacje	127 028 zł
koszt budowy	705 320 zł

Podane ceny są szacunkowymi cenami netto. Zapytaj o zestawienie materiałów naszego konsultanta na [www.studioatrium.pl](http://www.studioatrium.pl)



### RZUT PARTERU [m<sup>2</sup>]

1	przedsiónek	3,10
2	hall z komunikacją	5,70
3	kuchnia	10,40
4	jadalnia	7,20
5	pokój dzienny	29,10
6	pokój	11,15
7	łazienka	3,40
8	kotłownia	7,10
9	pomieszczenie gospodarcze	7,00
	<b>razem</b>	<b>84,15</b>
10	garaż	21,35



RZUT PODDASZA

[m<sup>2</sup>]

1	hall z komunikacją	7,35
2	pokój	16,45
3	pokój	13,40
4	pokój	15,40
5	łazienka	9,55
	<b>razem</b>	<b>62,15</b>