

Kelvin SP

146,3 m²

plus garaż 21,35 m²

Dom parterowy z poddaszem użytkowym i kotłownią na paliwo stałe, z przeszklonym ryzalitem i przestronnym tarasem nad garażem

min. wymiary działki 23,15 x 19,39 m

pow. netto parteru	109,40 m ²
pow. całkowita	235,80 m ²
pow. zabudowy	136,15 m ²
kubatura brutto	749,00 m ³
wysokość budynku	8,29 m
kąt nachylenia dachu	35°
rodzaj stropu	gęstożebrowy
pow. dachu	163,00 m ²

TECHNOLOGIA

Technologia murowana: Pustak ceramiczny gr. 30 cm + ocieplenie w systemie Termo Organika. Pokrycie dachu dachówką cementową. Brama garażowa i drzwi zewnętrzne marki Hörmann.

Do tego projektu możesz wprowadzić zmiany, na które wyrazimy bezpłatną zgodę. Więcej na www.studioatrium.pl

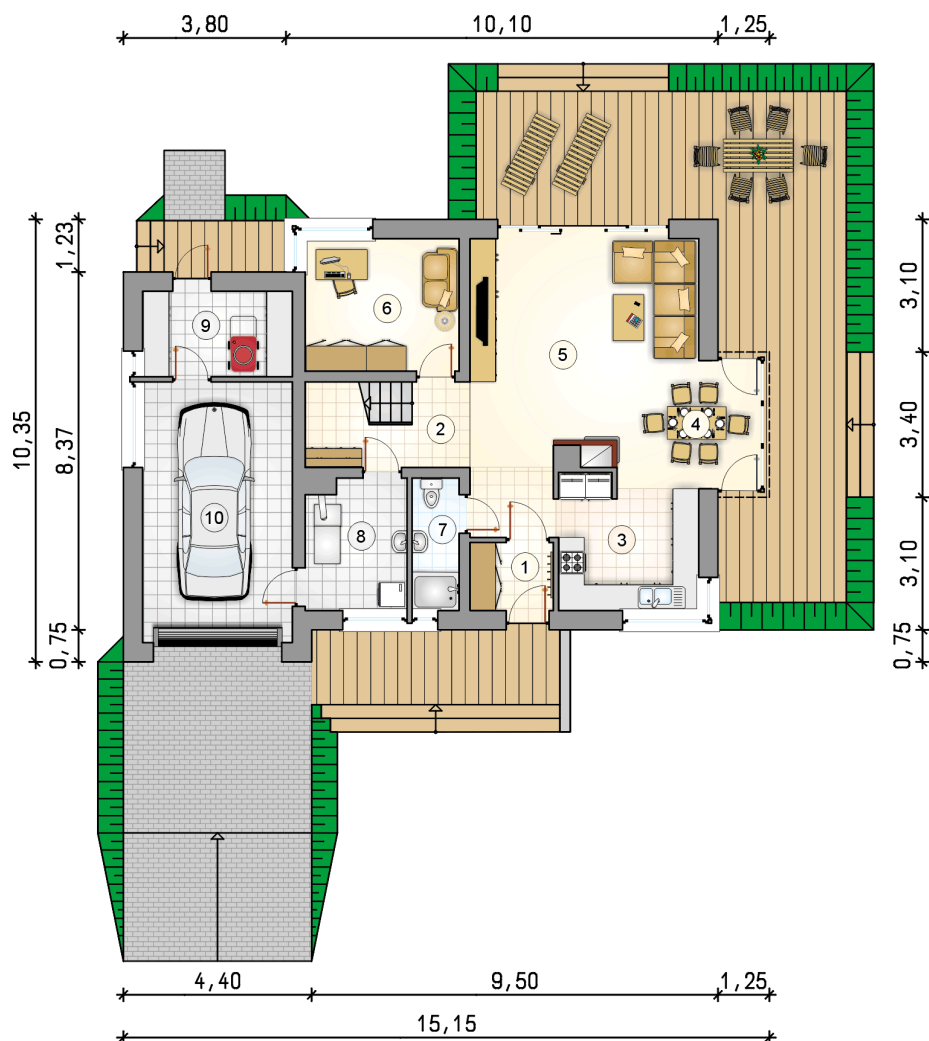
KOSZTY BUDOWY

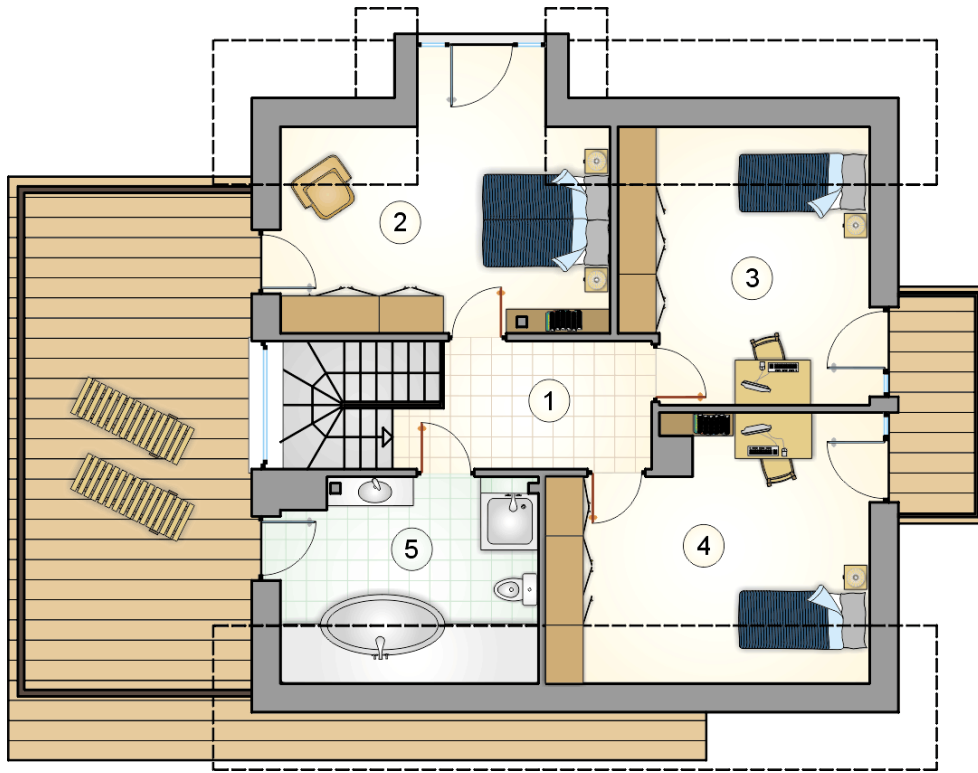
stan surowy	294 894 zł
roboty wykończeniowe	283 398 zł
instalacje	127 028 zł
koszt budowy	705 320 zł

Podane ceny są szacunkowymi cenami netto. Zapytaj o zestawienie materiałów naszego konsultanta na www.studioatrium.pl

RZUT PARTERU

	[m ²]
1 przedsiónek	3,10
2 hall z komunikacją	5,70
3 kuchnia	10,40
4 jadalnia	7,20
5 pokój dzienny	29,10
6 pokój	11,15
7 łazienka	3,40
8 kotłownia	7,10
9 pomieszczenie gospodarcze	7,00
razem	84,15
10 garaż	21,35





RZUT PODDASZA

[m²]

1	hall z komunikacją	7,35
2	pokój	16,45
3	pokój	13,40
4	pokój	15,40
5	łazienka	9,55
	razem	62,15