



# Kelvin SP

## 146,3 m<sup>2</sup>

plus garaż 21,35 m<sup>2</sup>

Dom parterowy z poddaszem użytkowym i kotłownią na paliwo stałe, z przeszklonym ryzalitem i przestronnym tarasem nad garażem

min. wymiary działki 23,15 x 19,39 m

pow. netto parteru	109,40 m <sup>2</sup>
pow. całkowita	235,80 m <sup>2</sup>
pow. zabudowy	136,15 m <sup>2</sup>
kubatura brutto	749,00 m <sup>3</sup>
wysokość budynku	8,29 m
kąt nachylenia dachu	35°
rodzaj stropu	gęstożebrowy
pow. dachu	163,00 m <sup>2</sup>



### TECHNOLOGIA

Technologia murowana: Pustak ceramiczny gr. 30 cm + ocieplenie w systemie Termo Organika. Pokrycie dachu dachówką cementową. Brama garażowa i drzwi zewnętrzne marki Hörmann.

Do tego projektu możesz wprowadzić zmiany, na które wyrazimy bezpłatną zgodę. Więcej na [www.studioatrium.pl](http://www.studioatrium.pl)

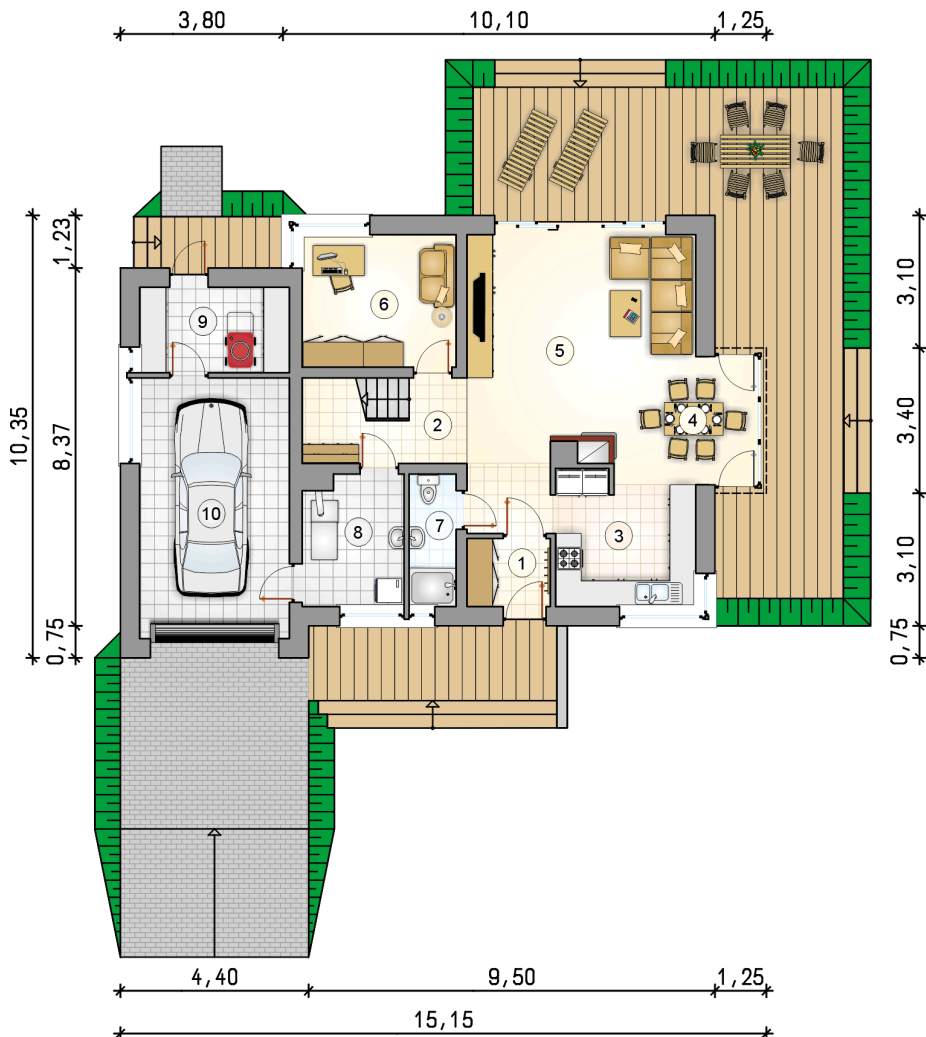
### KOSZTY BUDOWY

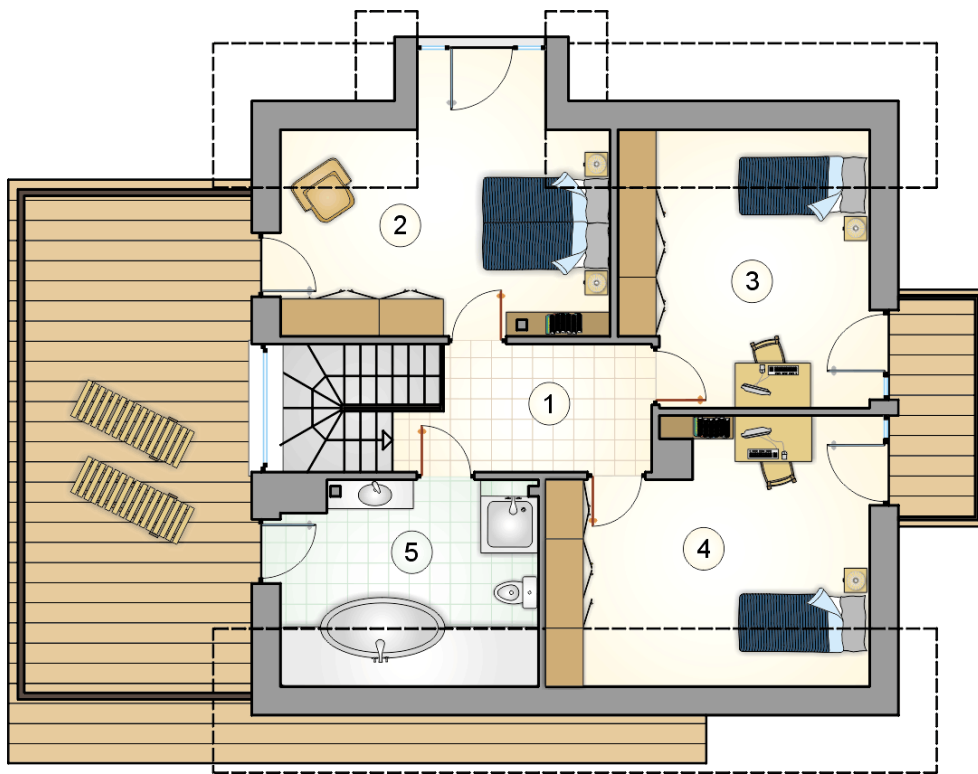
stan surowy	294 894 zł
roboty wykończeniowe	283 398 zł
instalacje	127 028 zł
koszt budowy	705 320 zł

Podane ceny są szacunkowymi cenami netto. Zapytaj o zestawienie materiałów naszego konsultanta na [www.studioatrium.pl](http://www.studioatrium.pl)

### RZUT PARTERU

	[m <sup>2</sup> ]
1 przedsiónek	3,10
2 hall z komunikacją	5,70
3 kuchnia	10,40
4 jadalnia	7,20
5 pokój dzienny	29,10
6 pokój	11,15
7 łazienka	3,40
8 kotłownia	7,10
9 pomieszczenie gospodarcze	7,00
<b>razem</b>	<b>84,15</b>
10 garaż	21,35





RZUT PODDASZA

[m<sup>2</sup>]

1	hall z komunikacją	7,35
2	pokój	16,45
3	pokój	13,40
4	pokój	15,40
5	łazienka	9,55
	<b>razem</b>	<b>62,15</b>