



# Klasyk 142,3 m<sup>2</sup>

plus garaż 25,95 m<sup>2</sup>

Dom parterowy z poddaszem użytkowym i garażem, z ryzalitem i odkrytym tarasem

min. wymiary działki 19,95 x 21,7 m

pow. netto parteru	107,65 m <sup>2</sup>
pow. całkowita	261,85 m <sup>2</sup>
pow. zabudowy	134,25 m <sup>2</sup>
kubatura brutto	739,70 m <sup>3</sup>
wysokość budynku	8,26 m
kąt nachylenia dachu	40°
rodzaj stropu	gęstożebrowy
pow. dachu	220,00 m <sup>2</sup>

## TECHNOLOGIA

Technologia murowana: Pustak ceramiczny gr. 30 cm + ocieplenie w systemie Termo Organika. Pokrycie dachu dachówką cementową. Brama garażowa i drzwi zewnętrzne marki Hörmann.

Do tego projektu możesz wprowadzić zmiany, na które wyrazimy bezpłatną zgodę. Więcej na [www.studioatrium.pl](http://www.studioatrium.pl)

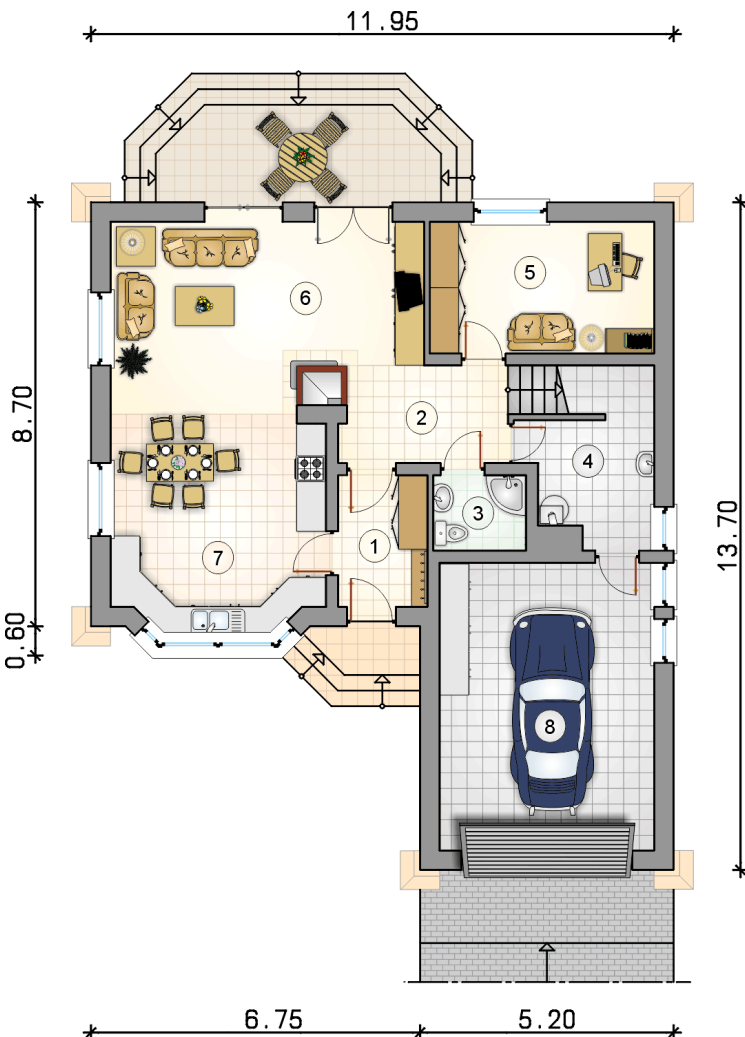
## KOSZTY BUDOWY

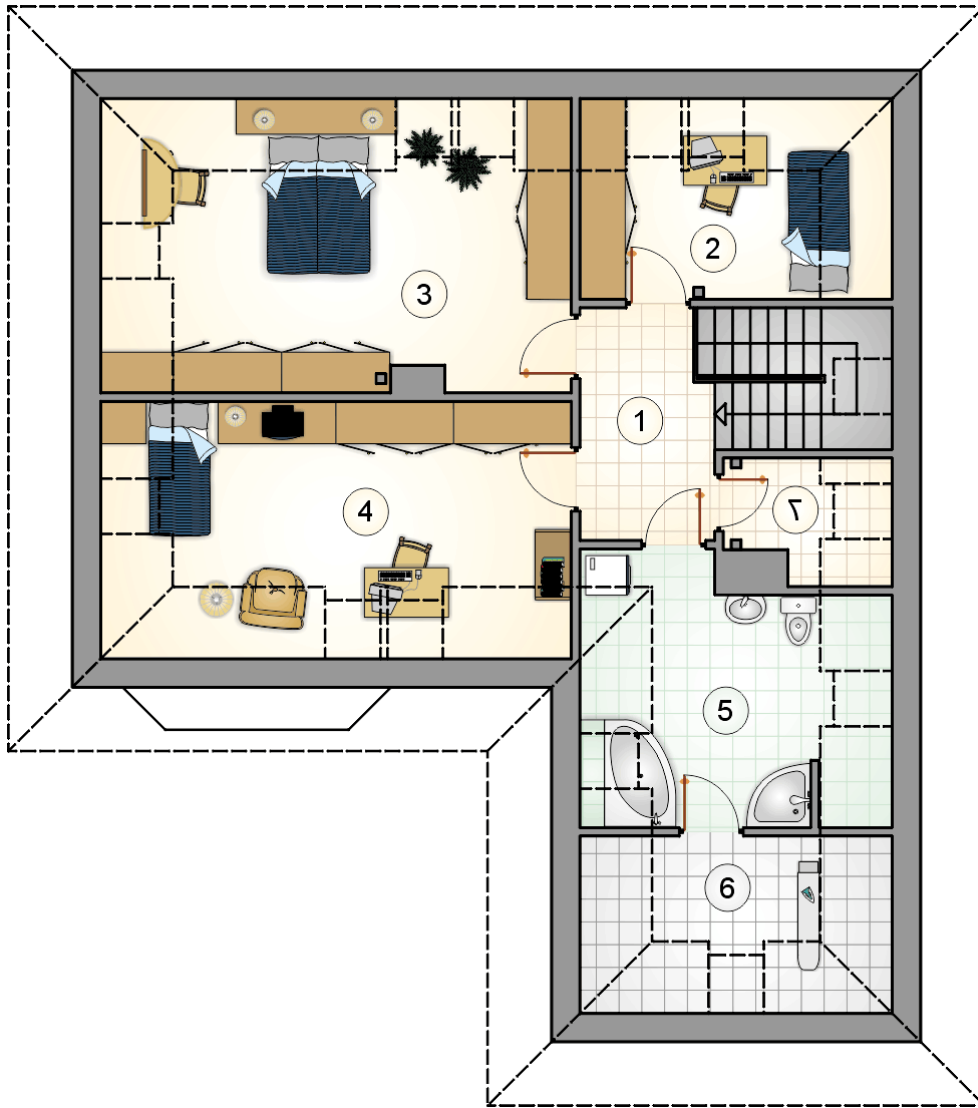
stan surowy	291 600 zł
roboty wykończeniowe	280 231 zł
instalacje	125 609 zł
koszt budowy	697 440 zł

Podane ceny są szacunkowymi cenami netto. Zapytaj o zestawienie materiałów naszego konsultanta na [www.studioatrium.pl](http://www.studioatrium.pl)

## RZUT PARTERU [m<sup>2</sup>]

1	przedsiónek	4,95
2	hall z komunikacją	6,10
3	łazienka	2,95
4	kotłownia	5,10
5	pokój	12,40
6	pokój dzienny	25,00
7	kuchnia z jadalnią	18,35
	<b>razem</b>	<b>74,85</b>
8	garaż	25,95





RZUT PODDASZA

[m<sup>2</sup>]

1	hall z komunikacją	6,00
2	pokój	7,50
3	pokój	19,45
4	pokój	16,70
5	łazienka	10,20
6	zaplecze łazienki	5,20
7	garderoba	2,40
	<b>razem</b>	<b>67,45</b>