



Klasyk 142,3 m²

plus garaż 25,95 m²

Dom parterowy z poddaszem użytkowym i garażem, z ryzalitem i odkrytym tarasem

min. wymiary działki 19,95 x 21,7 m

| | |
|----------------------|-----------------------|
| pow. netto parteru | 107,65 m ² |
| pow. całkowita | 261,85 m ² |
| pow. zabudowy | 134,25 m ² |
| kubatura brutto | 739,70 m ³ |
| wysokość budynku | 8,26 m |
| kąt nachylenia dachu | 40° |
| rodzaj stropu | gęstożebrowy |
| pow. dachu | 220,00 m ² |

TECHNOLOGIA

Technologia murowana: Pustak ceramiczny gr. 30 cm + ocieplenie w systemie Termo Organika. Pokrycie dachu dachówką cementową. Brama garażowa i drzwi zewnętrzne marki Hörmann.

Do tego projektu możesz wprowadzić zmiany, na które wyrazimy bezpłatną zgodę. Więcej na www.studioatrium.pl

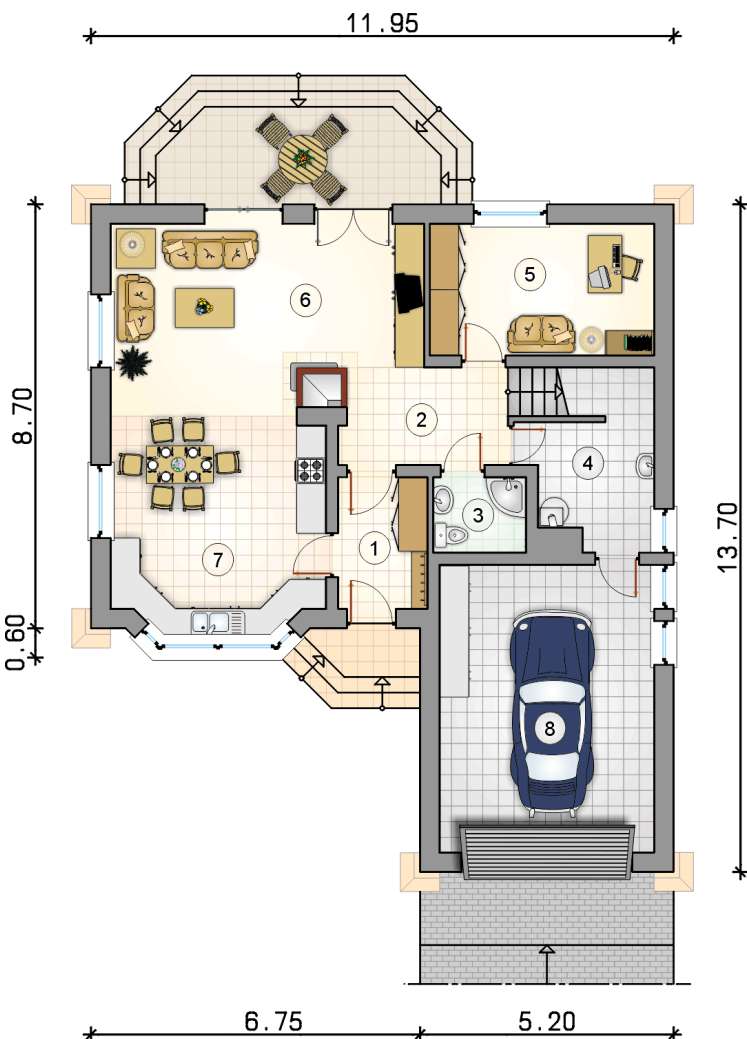
KOSZTY BUDOWY

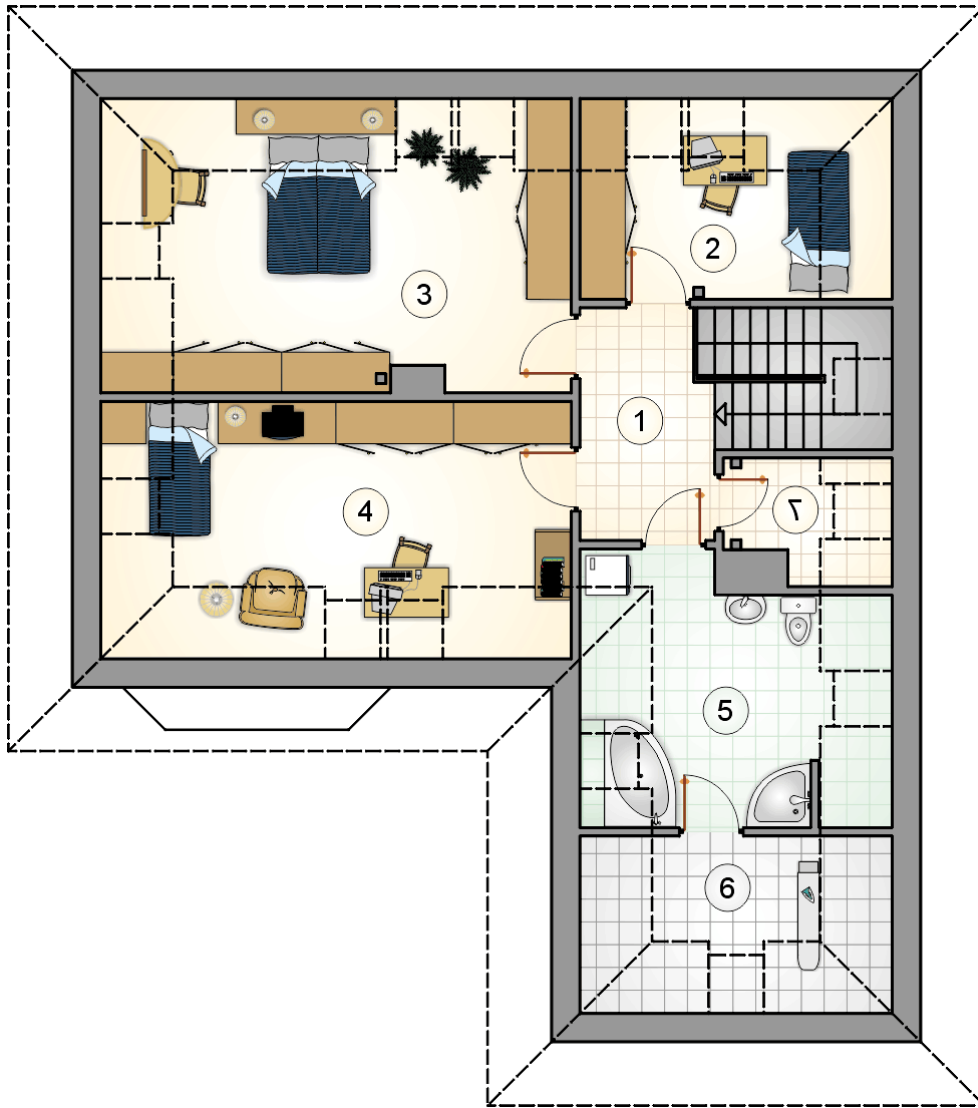
| | |
|----------------------|------------|
| stan surowy | 291 600 zł |
| roboty wykończeniowe | 280 231 zł |
| instalacje | 125 609 zł |
| koszt budowy | 697 440 zł |

Podane ceny są szacunkowymi cenami netto. Zapytaj o zestawienie materiałów naszego konsultanta na www.studioatrium.pl

RZUT PARTERU [m²]

| | | |
|---|--------------------|--------------|
| 1 | przedsiónek | 4,95 |
| 2 | hall z komunikacją | 6,10 |
| 3 | łazienka | 2,95 |
| 4 | kotłownia | 5,10 |
| 5 | pokój | 12,40 |
| 6 | pokój dzienny | 25,00 |
| 7 | kuchnia z jadalnią | 18,35 |
| | razem | 74,85 |
| 8 | garaż | 25,95 |





RZUT PODDASZA

[m²]

| | | |
|---|--------------------|--------------|
| 1 | hall z komunikacją | 6,00 |
| 2 | pokój | 7,50 |
| 3 | pokój | 19,45 |
| 4 | pokój | 16,70 |
| 5 | łazienka | 10,20 |
| 6 | zaplecze łazienki | 5,20 |
| 7 | garderoba | 2,40 |
| | razem | 67,45 |