



Klasyk 142,3 m²

plus garaż 25,95 m²

Dom parterowy z poddaszem użytkowym i garażem, z ryzalitem i odkrytym tarasem

min. wymiary działki 19,95 x 21,7 m

pow. netto parteru	107,65 m ²
pow. całkowita	261,85 m ²
pow. zabudowy	134,25 m ²
kubatura brutto	739,70 m ³
wysokość budynku	8,26 m
kąt nachylenia dachu	40°
rodzaj stropu	gęstożebrowy
pow. dachu	220,00 m ²

TECHNOLOGIA

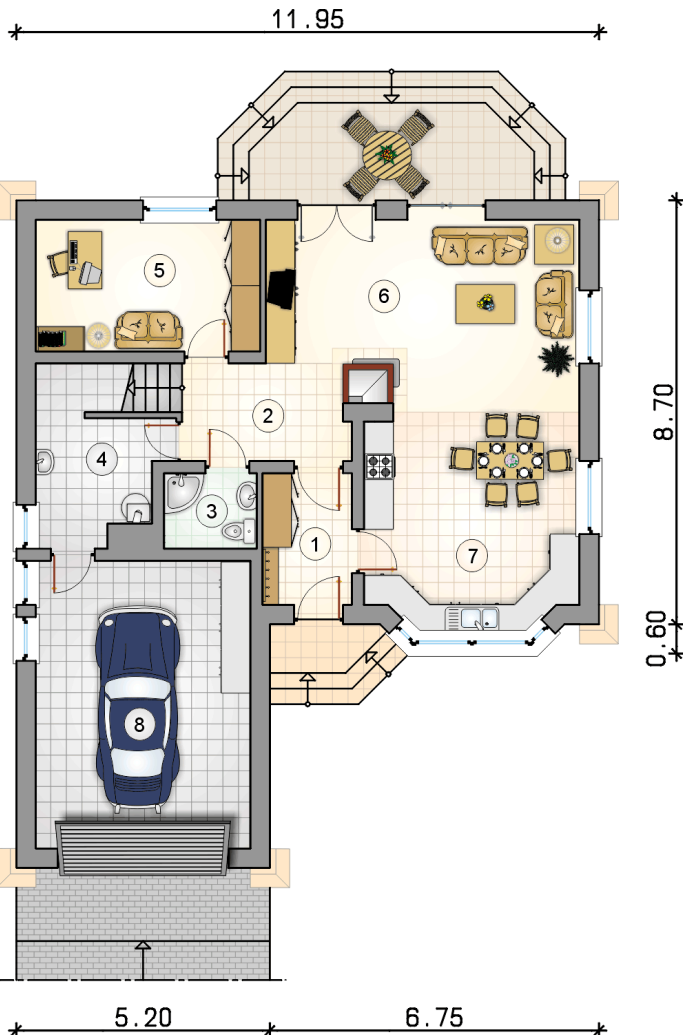
Technologia murowana: Pustak ceramiczny gr. 30 cm + ocieplenie w systemie Termo Organika. Pokrycie dachu dachówką cementową. Brama garażowa i drzwi zewnętrzne marki Hörmann.

Do tego projektu możesz wprowadzić zmiany, na które wyrazimy bezpłatną zgodę. Więcej na www.studioatrium.pl

KOSZTY BUDOWY

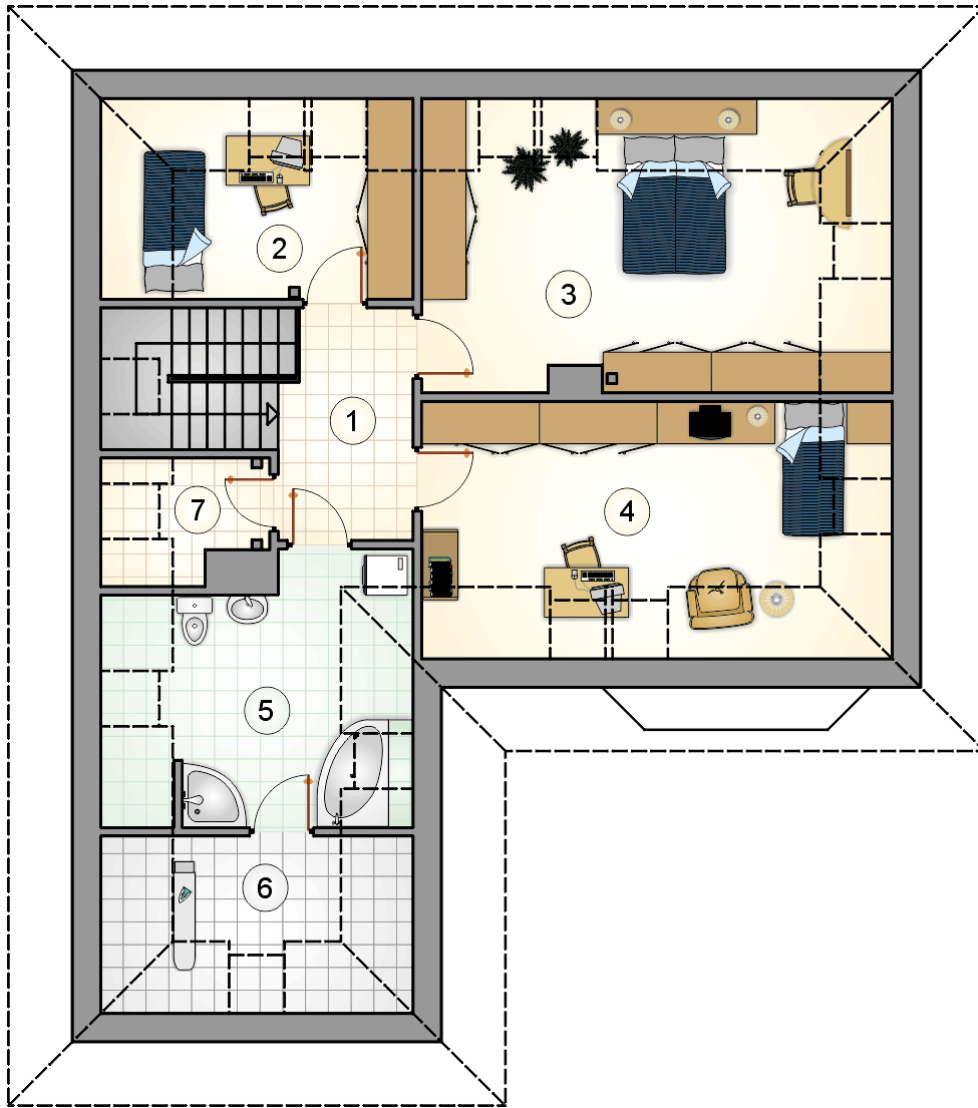
stan surowy	291 600 zł
roboty wykończeniowe	280 231 zł
instalacje	125 609 zł
koszt budowy	697 440 zł

Podane ceny są szacunkowymi cenami netto. Zapytaj o zestawienie materiałów naszego konsultanta na www.studioatrium.pl



RZUT PARTERU [m²]

1	przedsiónek	4,95
2	hall z komunikacją	6,10
3	łazienka	2,95
4	kotłownia	5,10
5	pokój	12,40
6	pokój dzienny	25,00
7	kuchnia z jadalnią	18,35
	razem	74,85
8	garaż	25,95



RZUT PODDASZA

[m²]

1	hall z komunikacją	6,00
2	pokój	7,50
3	pokój	19,45
4	pokój	16,70
5	łazienka	10,20
6	zaplecze łazienki	5,20
7	garderoba	2,40
	razem	67,45