



Klasyk II

137,2 m²

plus piwnica 54,60 m²
plus garaż 25,95 m²

Dom z wielospadowym dachem, parterowy, z poddaszem użytkowym i garażem, z przeszklonym ryzalitem, podpiwniczony

min. wymiary działki 19,95 x 21,7 m

| | |
|----------------------|-----------------------|
| pow. netto parteru | 101,90 m ² |
| pow. całkowita | 391,15 m ² |
| pow. zabudowy | 138,10 m ² |
| kubatura brutto | 957,80 m ³ |
| wysokość budynku | 8,26 m |
| kąt nachylenia dachu | 40° |
| rodzaj stropu | gęstożebrowy |
| pow. dachu | 234,15 m ² |



TECHNOLOGIA

Technologia murowana: Pustak ceramiczny gr. 30 cm + ocieplenie w systemie Termo Organika. Pokrycie dachu dachówką cementową. Brama garażowa i drzwi zewnętrzne marki Hörmann.

Do tego projektu możesz wprowadzić zmiany, na które wyrazimy bezpłatną zgodę. Więcej na www.studioatrium.pl

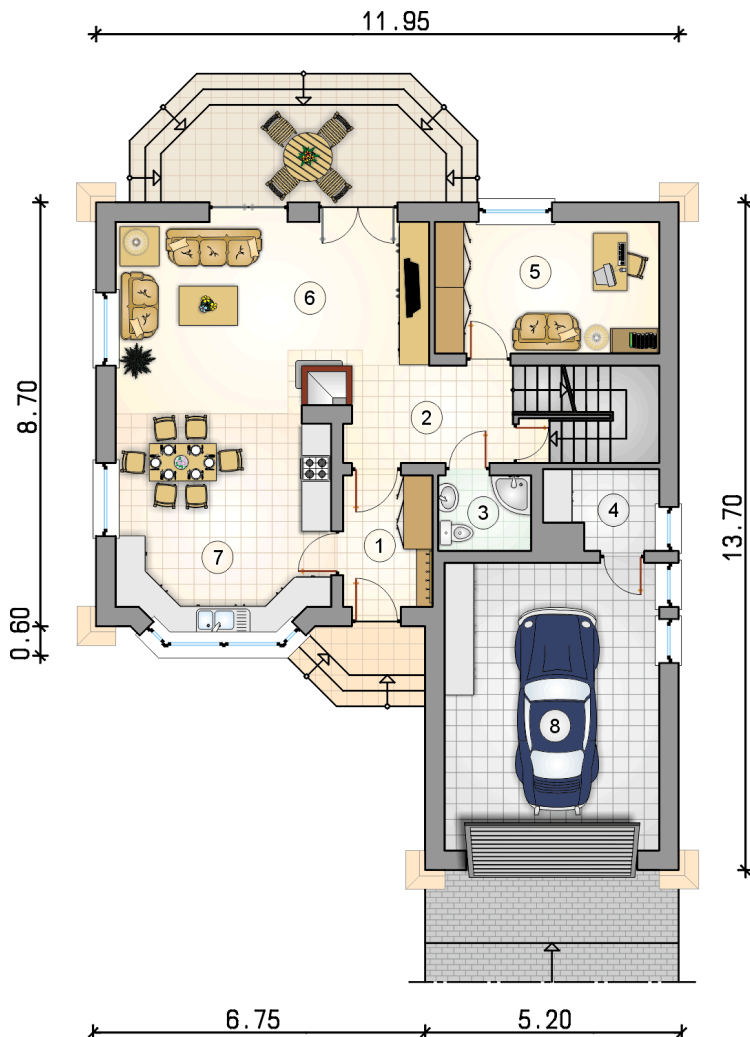
KOSZTY BUDOWY

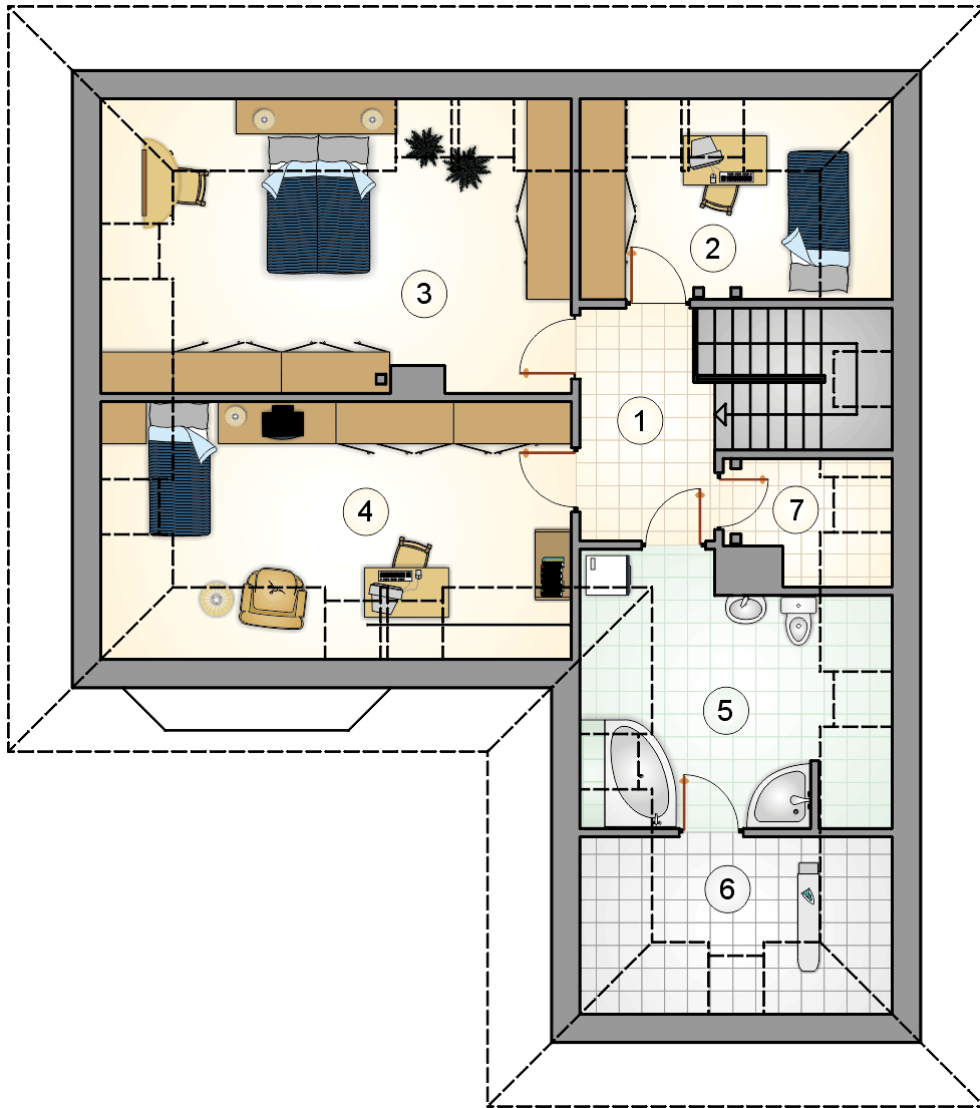
| | |
|----------------------|------------|
| stan surowy | 357 654 zł |
| roboty wykończeniowe | 301 793 zł |
| instalacje | 135 163 zł |
| koszt budowy | 794 610 zł |

Podane ceny są szacunkowymi cenami netto. Zapytaj o zestawienie materiałów naszego konsultanta na www.studioatrium.pl

RZUT PARTERU

| | [m ²] |
|-----------------------------|-------------------|
| 1 przedsionek | 4,95 |
| 2 hall z komunikacją | 6,10 |
| 3 łazienka | 2,95 |
| 4 pomieszczenie gospodarcze | 3,60 |
| 5 pokój | 12,40 |
| 6 pokój dzienny | 25,00 |
| 7 kuchnia z jadalnią | 18,35 |
| razem | 73,35 |
| 8 garaż | 25,95 |

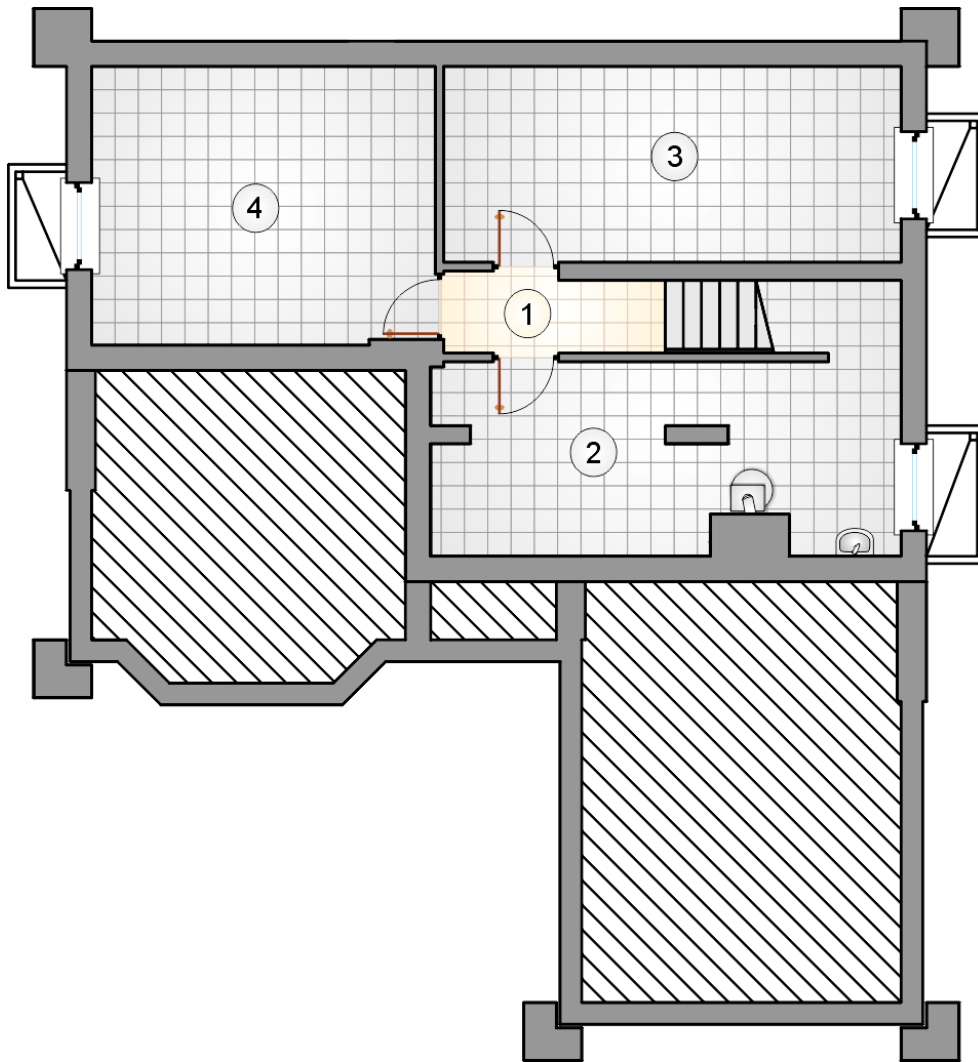




RZUT PODDASZA

[m²]

| | | |
|---|--------------------|--------------|
| 1 | hall z komunikacją | 6,00 |
| 2 | pokój | 7,00 |
| 3 | pokój | 18,60 |
| 4 | pokój | 15,90 |
| 5 | łazienka | 9,50 |
| 6 | zaplecze łazienki | 4,65 |
| 7 | garderoba | 2,20 |
| | razem | 63,85 |



RZUT PIWNICY

[m²]

| | | |
|---|--------------------|--------------|
| 1 | hall z komunikacją | 3,25 |
| 2 | kotłownia | 16,25 |
| 3 | piwnica | 17,00 |
| 4 | piwnica | 18,10 |
| | razem | 54,60 |