



# Klasyk II

## 137,2 m<sup>2</sup>

plus piwnica 54,60 m<sup>2</sup>  
plus garaż 25,95 m<sup>2</sup>

Dom z wielospadowym dachem, parterowy, z poddaszem użytkowym i garażem, z przeszklonym ryzalitem, podpiwniczony

min. wymiary działki 19,95 x 21,7 m

pow. netto parteru	101,90 m <sup>2</sup>
pow. całkowita	391,15 m <sup>2</sup>
pow. zabudowy	138,10 m <sup>2</sup>
kubatura brutto	957,80 m <sup>3</sup>
wysokość budynku	8,26 m
kąt nachylenia dachu	40°
rodzaj stropu	gęstożebrowy
pow. dachu	234,15 m <sup>2</sup>



### TECHNOLOGIA

Technologia murowana: Pustak ceramiczny gr. 30 cm + ocieplenie w systemie Termo Organika. Pokrycie dachu dachówką cementową. Brama garażowa i drzwi zewnętrzne marki Hörmann.

Do tego projektu możesz wprowadzić zmiany, na które wyrazimy bezpłatną zgodę. Więcej na [www.studioatrium.pl](http://www.studioatrium.pl)

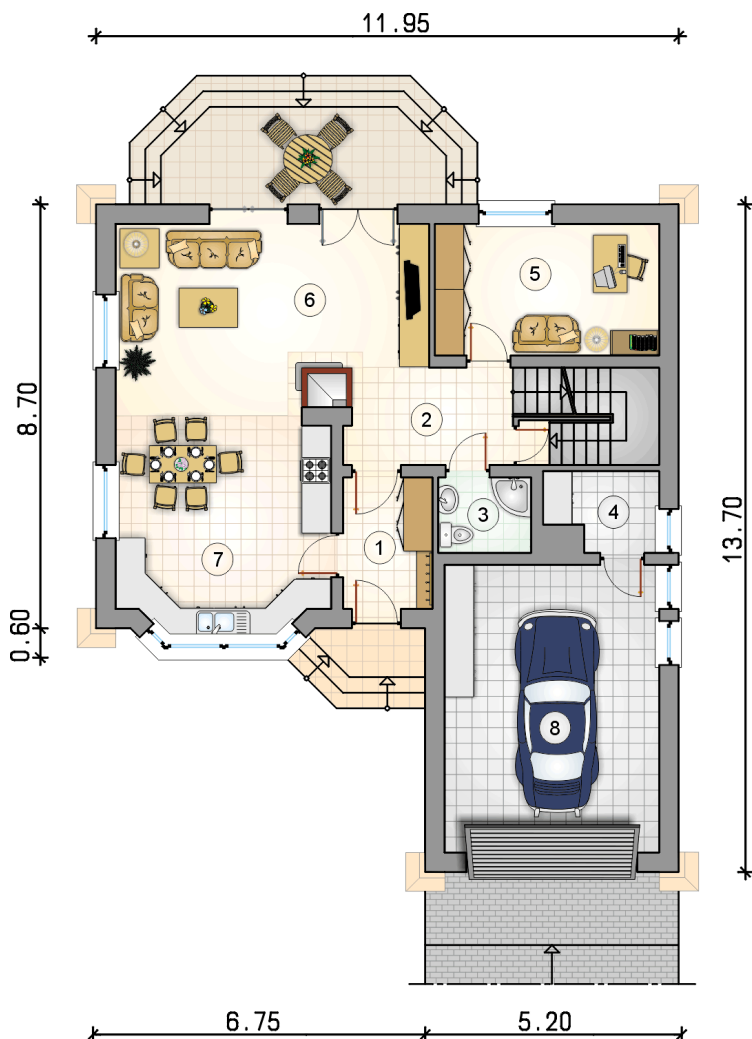
### KOSZTY BUDOWY

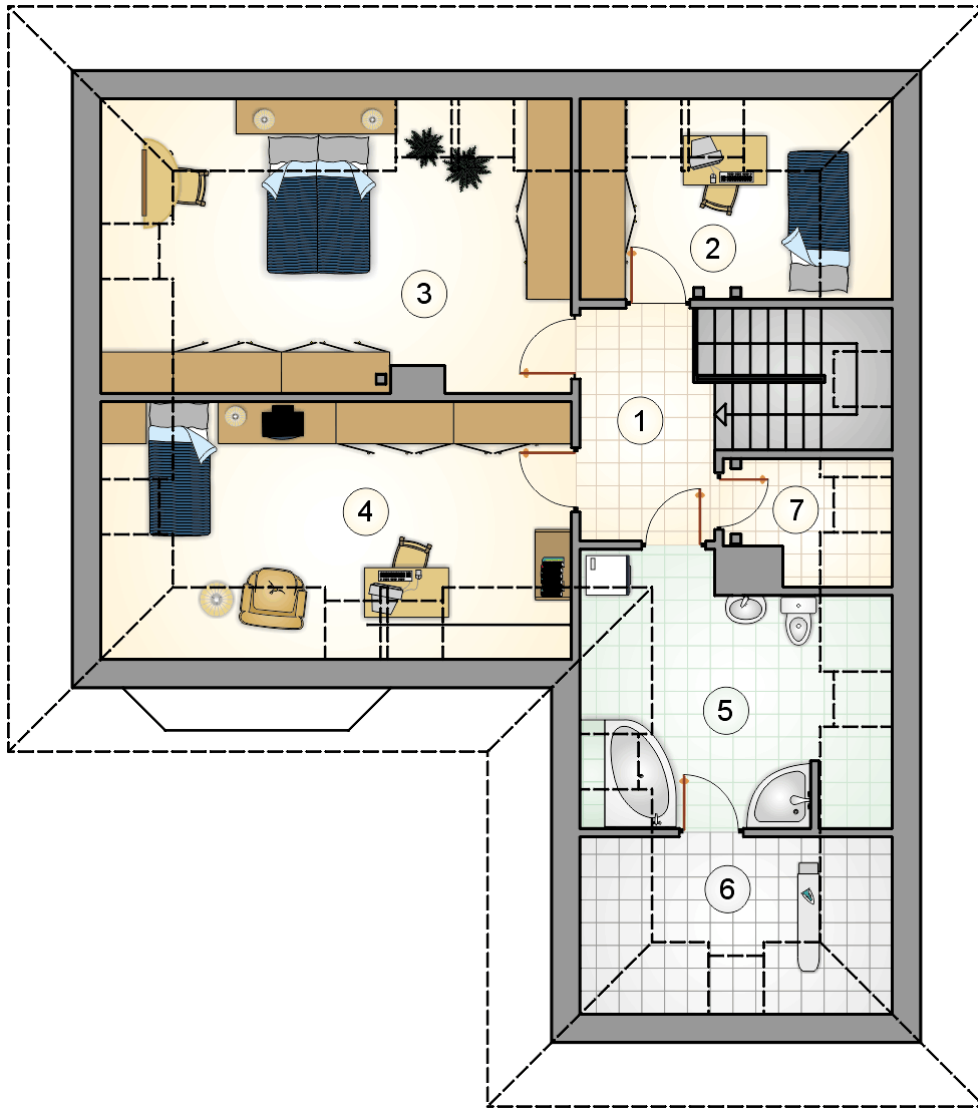
stan surowy	357 654 zł
roboty wykończeniowe	301 793 zł
instalacje	135 163 zł
koszt budowy	794 610 zł

Podane ceny są szacunkowymi cenami netto. Zapytaj o zestawienie materiałów naszego konsultanta na [www.studioatrium.pl](http://www.studioatrium.pl)

### RZUT PARTERU

	[m <sup>2</sup> ]
1 przedsionek	4,95
2 hall z komunikacją	6,10
3 łazienka	2,95
4 pomieszczenie gospodarcze	3,60
5 pokój	12,40
6 pokój dzienny	25,00
7 kuchnia z jadalnią	18,35
<b>razem</b>	<b>73,35</b>
8 garaż	25,95

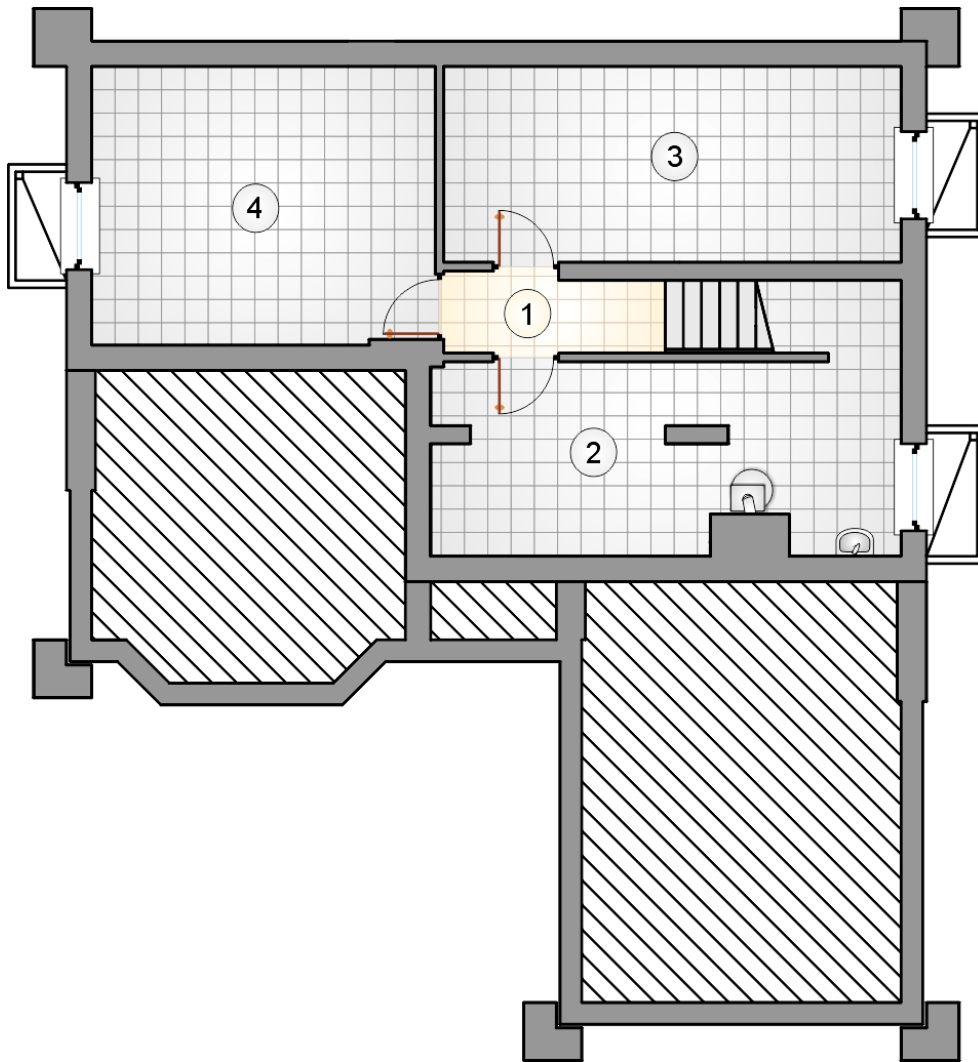




RZUT PODDASZA

[m<sup>2</sup>]

1	hall z komunikacją	6,00
2	pokój	7,00
3	pokój	18,60
4	pokój	15,90
5	łazienka	9,50
6	zaplecze łazienki	4,65
7	garderoba	2,20
	<b>razem</b>	<b>63,85</b>



RZUT PIWNICY

[m<sup>2</sup>]

1	hall z komunikacją	3,25
2	kotłownia	16,25
3	piwnica	17,00
4	piwnica	18,10
	<b>razem</b>	<b>54,60</b>