



Klasyk II

137,2 m²

plus piwnica 54,60 m²
plus garaż 25,95 m²

Dom z wielospadowym dachem, parterowy, z poddaszem użytkowym i garażem, z przeszklonym ryzalitem, podpiwniczony

min. wymiary działki 19,95 x 21,7 m

pow. netto parteru	101,90 m ²
pow. całkowita	391,15 m ²
pow. zabudowy	138,10 m ²
kubatura brutto	957,80 m ³
wysokość budynku	8,26 m
kąt nachylenia dachu	40°
rodzaj stropu	gęstożebrowy
pow. dachu	234,15 m ²



TECHNOLOGIA

Technologia murowana: Pustak ceramiczny gr. 30 cm + ocieplenie w systemie Termo Organika. Pokrycie dachu dachówką cementową. Brama garażowa i drzwi zewnętrzne marki Hörmann.

Do tego projektu możesz wprowadzić zmiany, na które wyrazimy bezpłatną zgodę. Więcej na www.studioatrium.pl

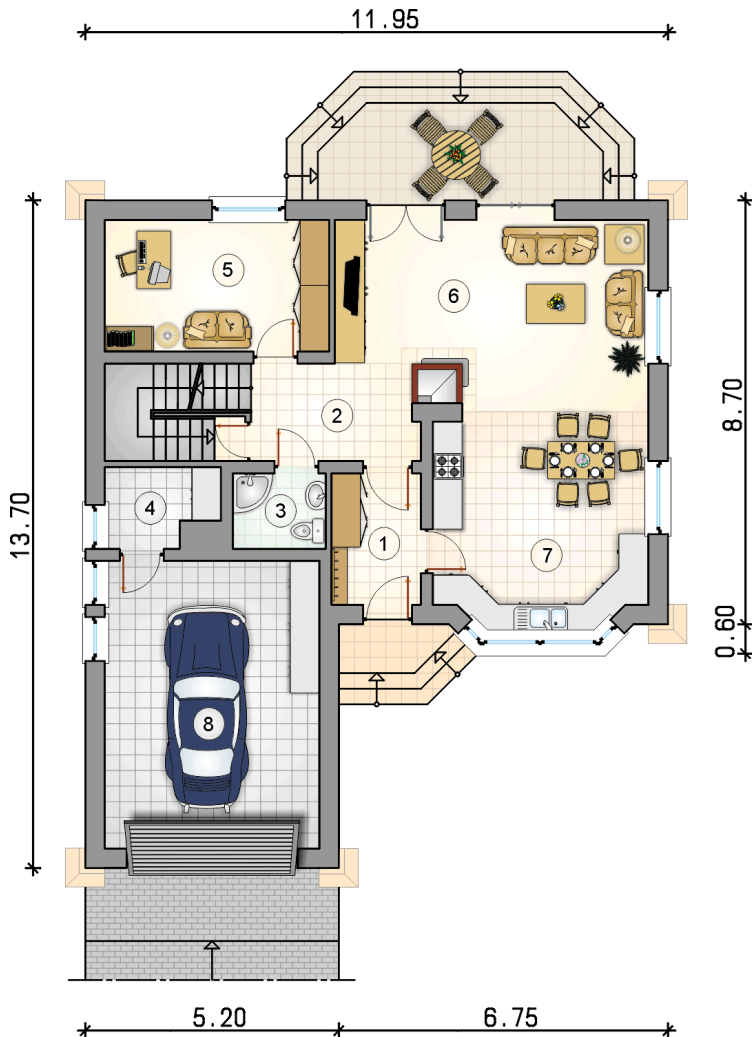
KOSZTY BUDOWY

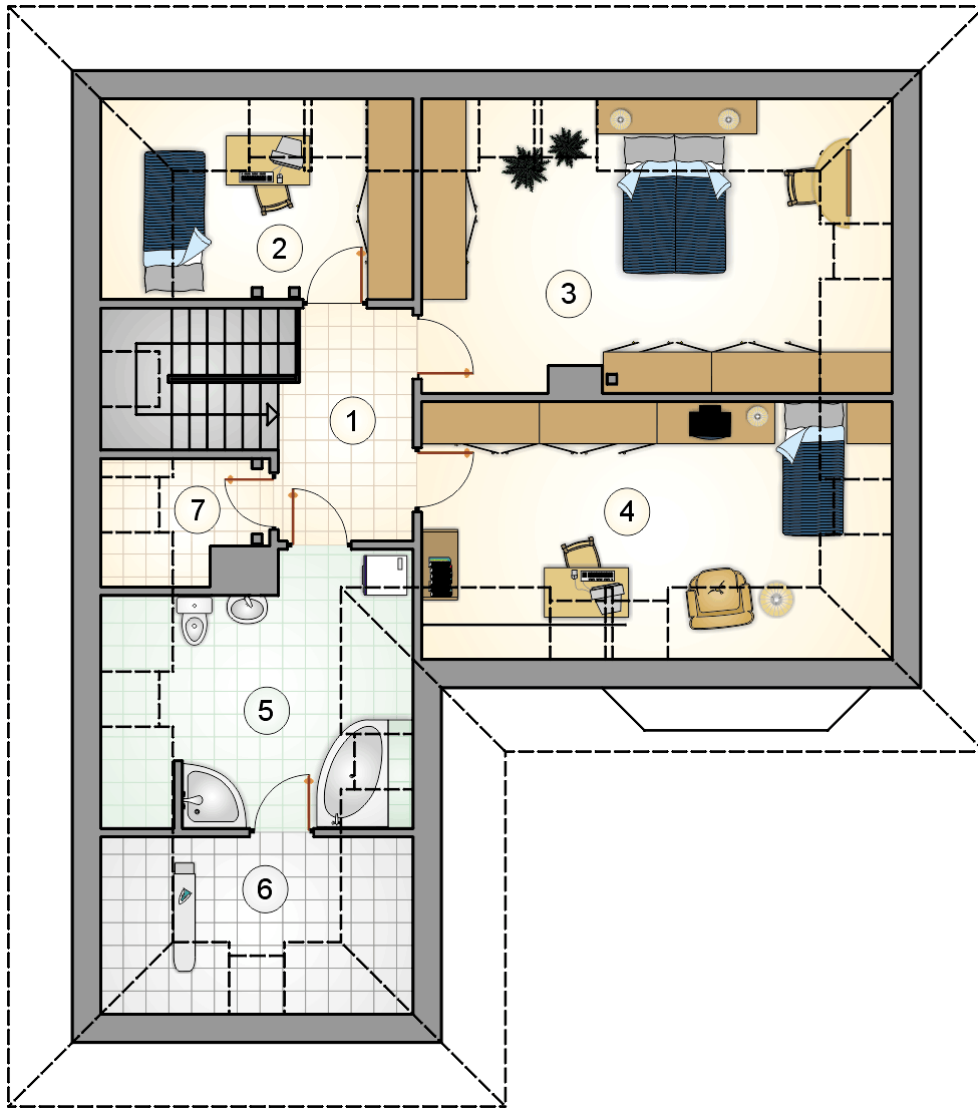
stan surowy	357 654 zł
roboty wykończeniowe	301 793 zł
instalacje	135 163 zł
koszt budowy	794 610 zł

Podane ceny są szacunkowymi cenami netto. Zapytaj o zestawienie materiałów naszego konsultanta na www.studioatrium.pl

RZUT PARTERU

	[m ²]
1 przedsionek	4,95
2 hall z komunikacją	6,10
3 łazienka	2,95
4 pomieszczenie gospodarcze	3,60
5 pokój	12,40
6 pokój dzienny	25,00
7 kuchnia z jadalnią	18,35
razem	73,35
8 garaż	25,95

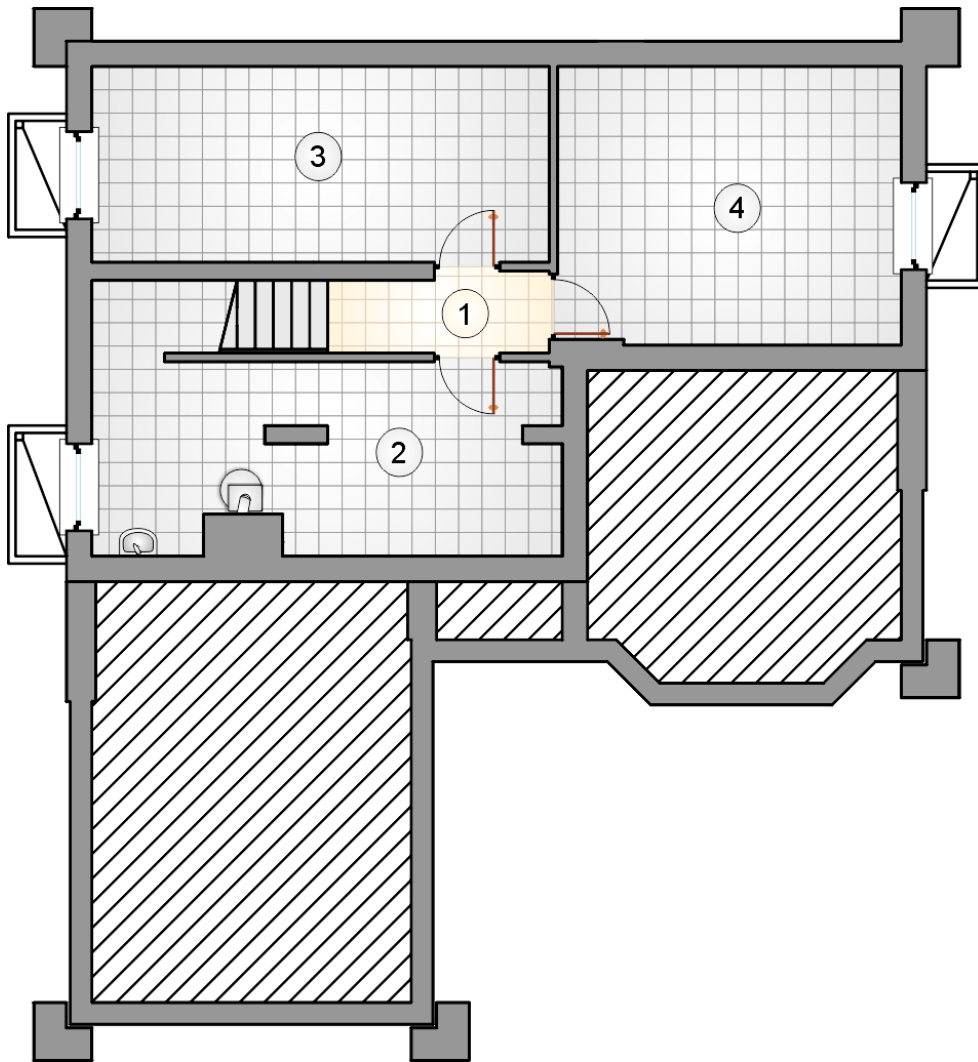




RZUT PODDASZA

[m²]

1	hall z komunikacją	6,00
2	pokój	7,00
3	pokój	18,60
4	pokój	15,90
5	łazienka	9,50
6	zaplecze łazienki	4,65
7	garderoba	2,20
	razem	63,85



RZUT PIWNICY

[m²]

1	hall z komunikacją	3,25
2	kotłownia	16,25
3	piwnica	17,00
4	piwnica	18,10
	razem	54,60