



Klasyk Plus

148,6 m²

plus garaż 34,80 m²

Dom parterowy z kopertowym dachem, poddaszem użytkowym i 2-stanowiskowym garażem, z przeszklonym ryzalitem

min. wymiary działki 21,05 x 21,7 m

pow. netto parteru	116,10 m ²
pow. całkowita	281,95 m ²
pow. zabudowy	144,30 m ²
kubatura brutto	796,90 m ³
wysokość budynku	8,26 m
kąt nachylenia dachu	40°
rodzaj stropu	gęstożebrowy

TECHNOLOGIA

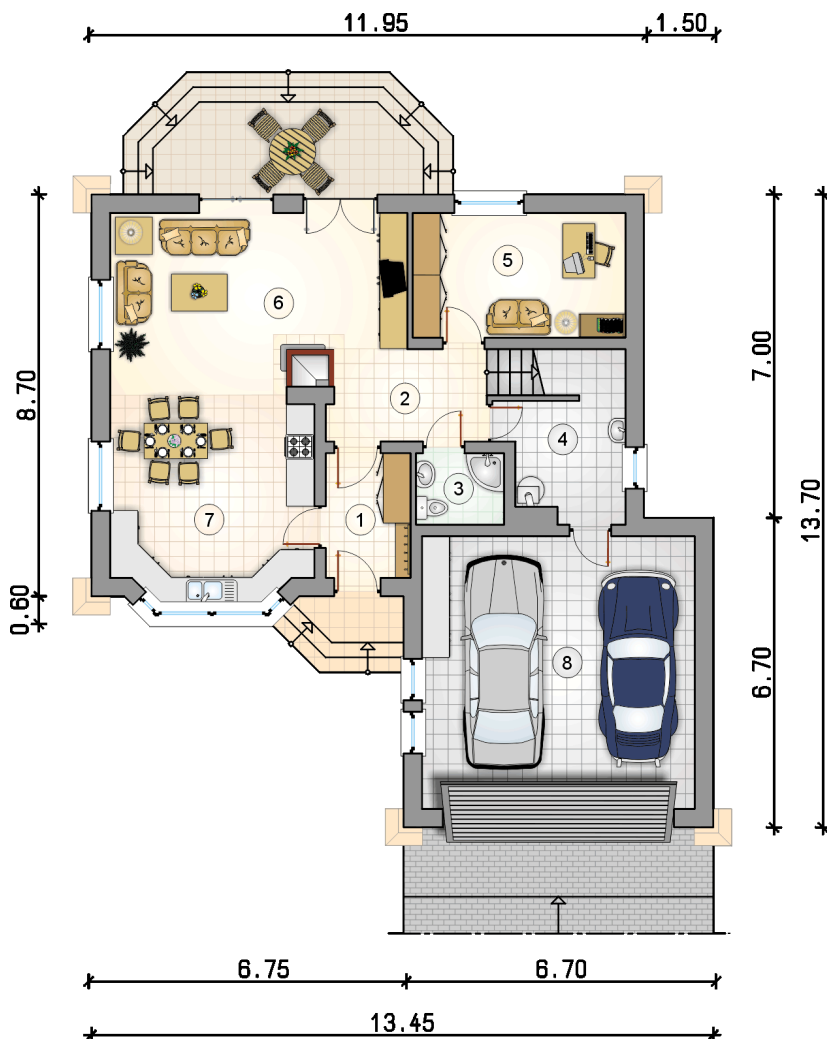
Technologia murowana: Pustak ceramiczny gr. 30 cm + ocieplenie w systemie Termo Organika. Pokrycie dachu dachówką cementową. Brama garażowa i drzwi zewnętrzne marki Hörmann.

Do tego projektu możesz wprowadzić zmiany, na które wyrazimy bezpłatną zgodę. Więcej na www.studioatrium.pl

KOSZTY BUDOWY

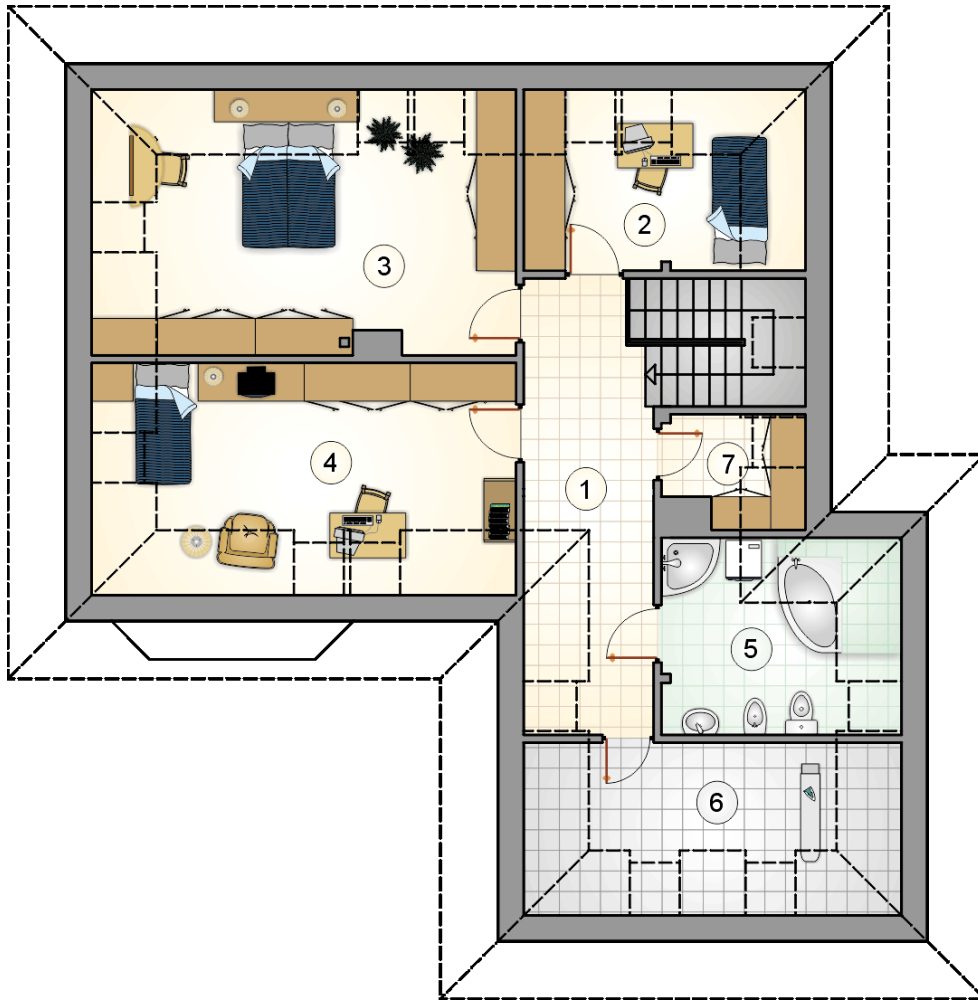
stan surowy	311 593 zł
roboty wykończeniowe	299 445 zł
instalacje	134 221 zł
koszt budowy	745 260 zł

Podane ceny są szacunkowymi cenami netto. Zapytaj o zestawienie materiałów naszego konsultanta na www.studioatrium.pl



RZUT PARTERU

	[m ²]
1 przedsiónek	4,95
2 hall z komunikacją	6,10
3 łazienka	2,95
4 kotłownia	5,20
5 pokój	12,40
6 pokój dzienny	25,00
7 kuchnia z jadalnią	18,35
razem	74,95
8 garaż	34,80



RZUT PODDASZA

[m²]

1	hall z komunikacją	11,35
2	pokój	7,50
3	pokój	19,45
4	pokój	16,70
5	łazienka	7,85
6	pomieszczenie gospodarcze	8,60
7	garderoba	2,20
	razem	73,65