



Klasyk Plus

148,6 m²

plus garaż 34,80 m²

Dom parterowy z kopertowym dachem, poddaszem użytkowym i 2-stanowiskowym garażem, z przeszklonym ryzalitem

min. wymiary działki 21,05 x 21,7 m

| | |
|----------------------|-----------------------|
| pow. netto parteru | 116,10 m ² |
| pow. całkowita | 281,95 m ² |
| pow. zabudowy | 144,30 m ² |
| kubatura brutto | 796,90 m ³ |
| wysokość budynku | 8,26 m |
| kąt nachylenia dachu | 40° |
| rodzaj stropu | gęstożebrowy |

TECHNOLOGIA

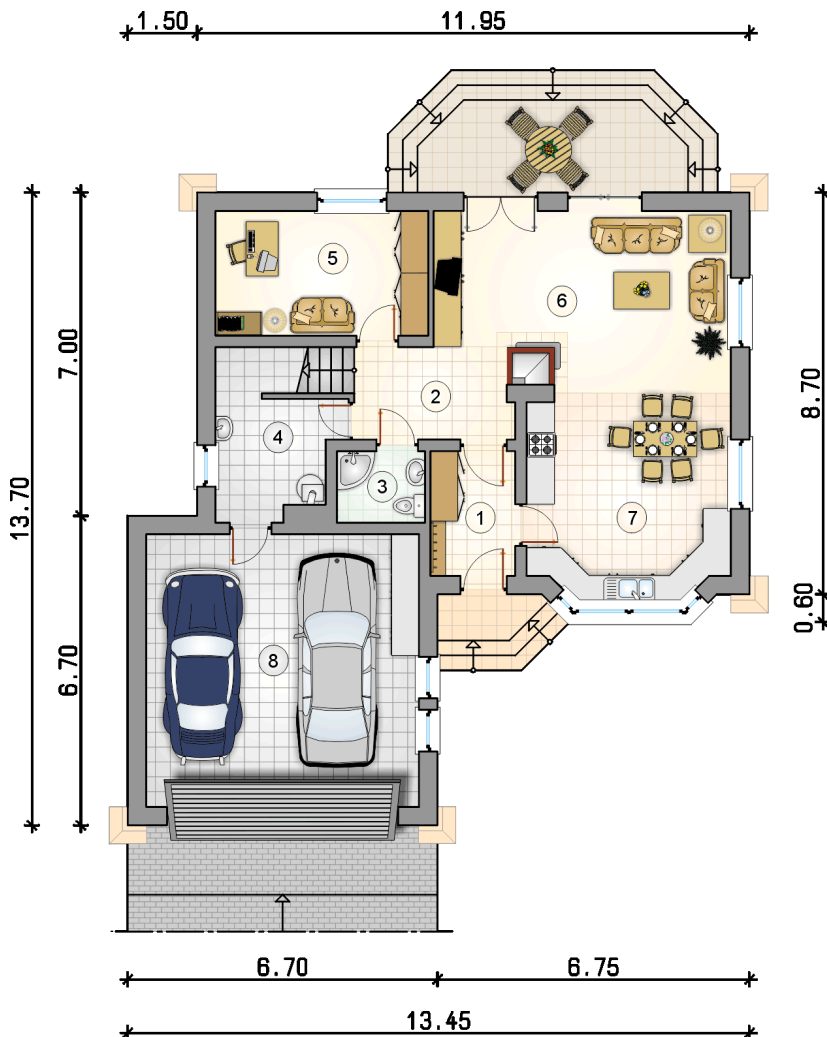
Technologia murowana: Pustak ceramiczny gr. 30 cm + ocieplenie w systemie Termo Organika. Pokrycie dachu dachówką cementową. Brama garażowa i drzwi zewnętrzne marki Hörmann.

Do tego projektu możesz wprowadzić zmiany, na które wyrazimy bezpłatną zgodę. Więcej na www.studioatrium.pl

KOSZTY BUDOWY

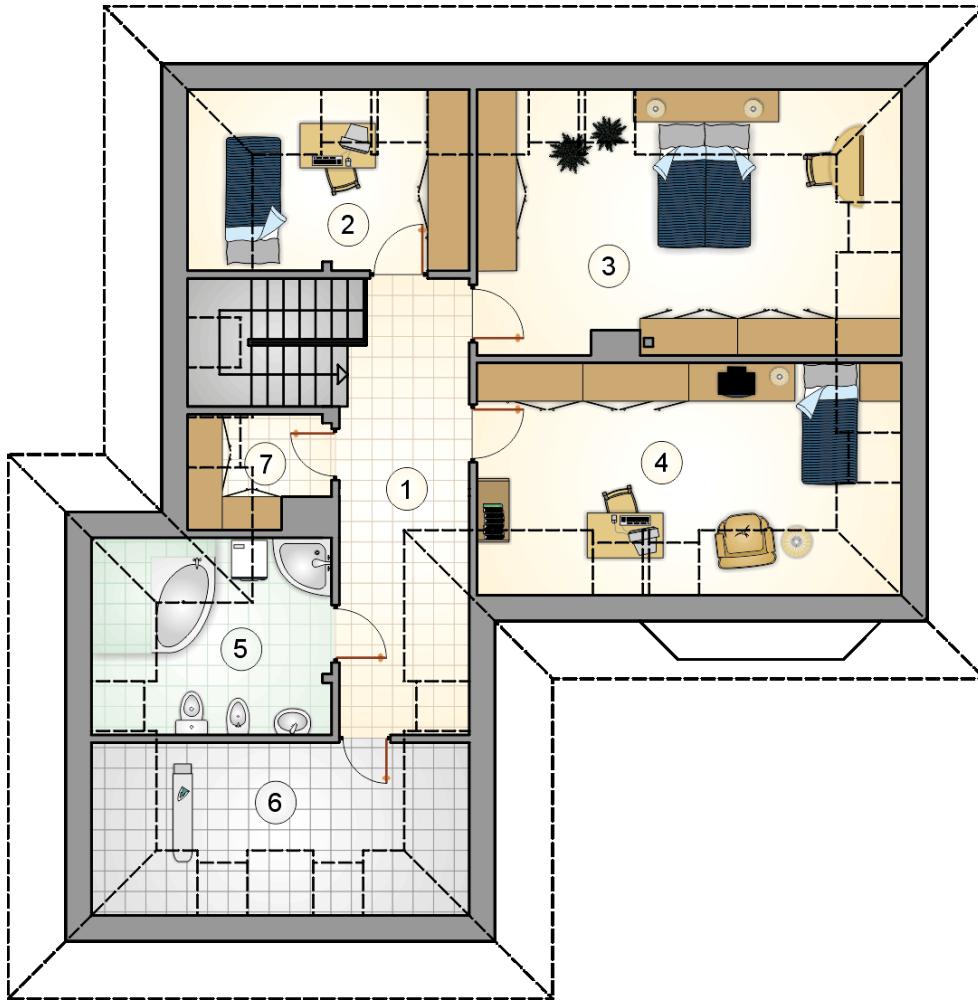
| | |
|----------------------|------------|
| stan surowy | 311 593 zł |
| roboty wykończeniowe | 299 445 zł |
| instalacje | 134 221 zł |
| koszt budowy | 745 260 zł |

Podane ceny są szacunkowymi cenami netto. Zapytaj o zestawienie materiałów naszego konsultanta na www.studioatrium.pl



RZUT PARTERU [m²]

| | | |
|---|--------------------|--------------|
| 1 | przedsiónek | 4,95 |
| 2 | hall z komunikacją | 6,10 |
| 3 | łazienka | 2,95 |
| 4 | kotłownia | 5,20 |
| 5 | pokój | 12,40 |
| 6 | pokój dzienny | 25,00 |
| 7 | kuchnia z jadalnią | 18,35 |
| | razem | 74,95 |
| 8 | garaż | 34,80 |



RZUT PODDASZA

[m²]

| | | |
|---|------------------------------|--------------|
| 1 | hall z komunikacją | 11,35 |
| 2 | pokój | 7,50 |
| 3 | pokój | 19,45 |
| 4 | pokój | 16,70 |
| 5 | łazienka | 7,85 |
| 6 | pomieszczenie gospodarcze | 8,60 |
| 7 | garderoba | 2,20 |
| | razem | 73,65 |