



# Klasyk Plus

## 148,6 m<sup>2</sup>

plus garaż 34,80 m<sup>2</sup>

Dom parterowy z kopertowym dachem, poddaszem użytkowym i 2-stanowiskowym garażem, z przeszklonym ryzalitem

min. wymiary działki 21,05 x 21,7 m

pow. netto parteru	116,10 m <sup>2</sup>
pow. całkowita	281,95 m <sup>2</sup>
pow. zabudowy	144,30 m <sup>2</sup>
kubatura brutto	796,90 m <sup>3</sup>
wysokość budynku	8,26 m
kąt nachylenia dachu	40°
rodzaj stropu	gęstożebrowy

### TECHNOLOGIA

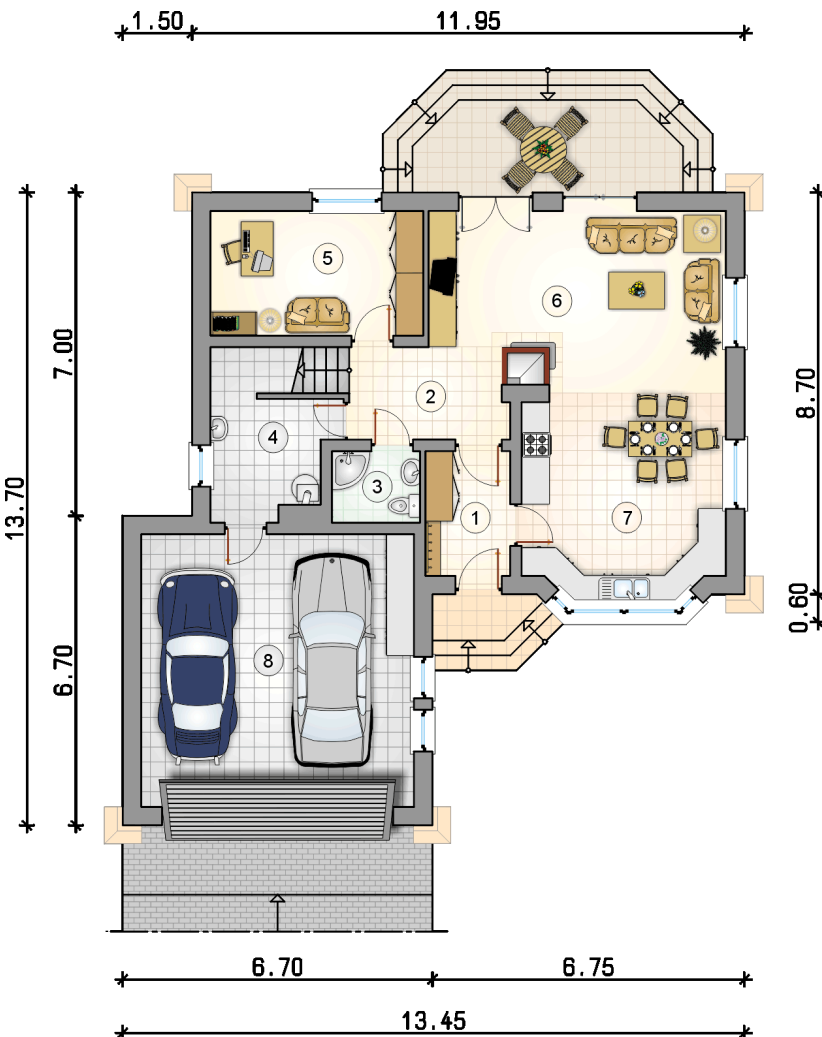
Technologia murowana: Pustak ceramiczny gr. 30 cm + ocieplenie w systemie Termo Organika. Pokrycie dachu dachówką cementową. Brama garażowa i drzwi zewnętrzne marki Hörmann.

Do tego projektu możesz wprowadzić zmiany, na które wyrazimy bezpłatną zgodę. Więcej na [www.studioatrium.pl](http://www.studioatrium.pl)

### KOSZTY BUDOWY

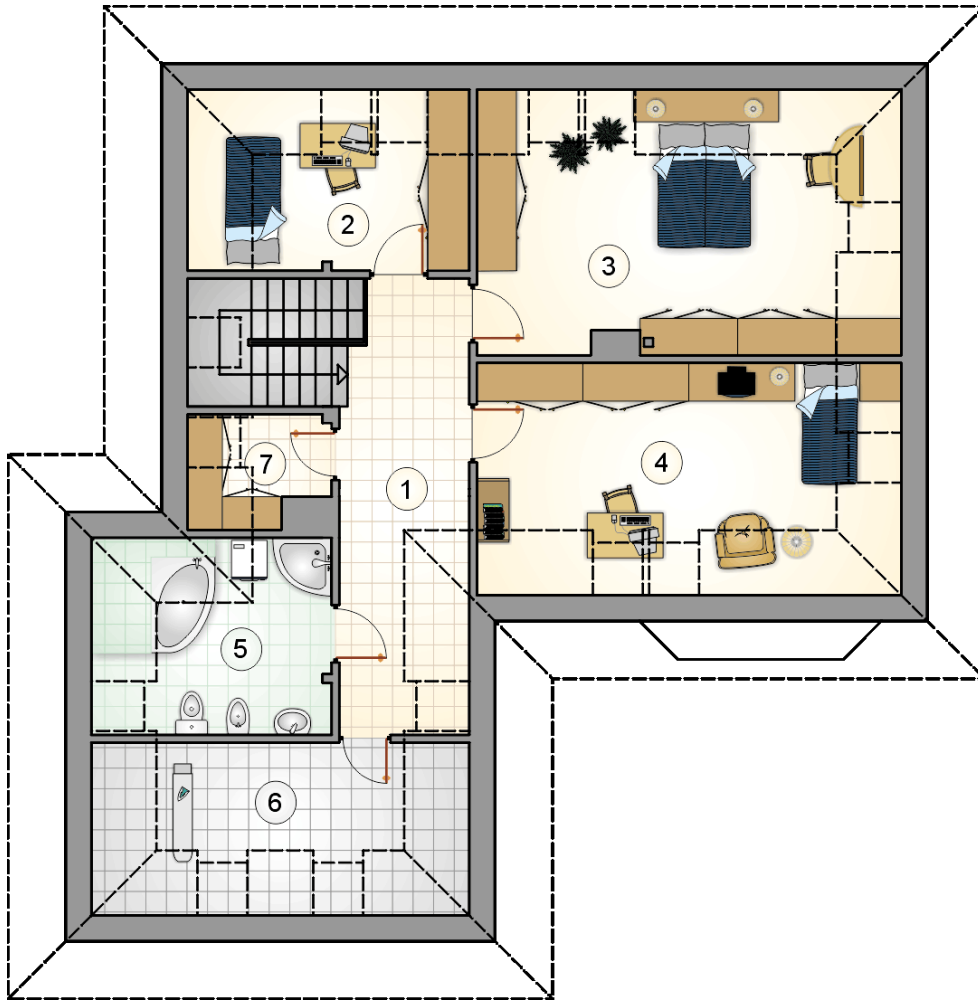
stan surowy	311 593 zł
roboty wykończeniowe	299 445 zł
instalacje	134 221 zł
koszt budowy	745 260 zł

Podane ceny są szacunkowymi cenami netto. Zapytaj o zestawienie materiałów naszego konsultanta na [www.studioatrium.pl](http://www.studioatrium.pl)



### RZUT PARTERU [m<sup>2</sup>]

1	przedsiónek	4,95
2	hall z komunikacją	6,10
3	łazienka	2,95
4	kotłownia	5,20
5	pokój	12,40
6	pokój dzienny	25,00
7	kuchnia z jadalnią	18,35
	<b>razem</b>	<b>74,95</b>
8	garaż	34,80



RZUT PODDASZA		[m <sup>2</sup> ]
1	hall z komunikacją	11,35
2	pokój	7,50
3	pokój	19,45
4	pokój	16,70
5	łazienka	7,85
6	pomieszczenie gospodarcze	8,60
7	garderoba	2,20
<b>razem</b>		<b>73,65</b>