



**ATRIUM**

# Klimczok 112 m<sup>2</sup>

Parterowy dom regionalny z poddaszem użytkowym w stylu beskidzkim, bez garażu

min. wymiary działki 19,2 x 16,77 m

pow. netto parteru	69,70 m <sup>2</sup>
pow. całkowita	176,95 m <sup>2</sup>
pow. zabudowy	89,60 m <sup>2</sup>
kubatura brutto	537,60 m <sup>3</sup>
wysokość budynku	7,91 m
kąt nachylenia dachu	40°
rodzaj stropu	gęstożebrowy
pow. dachu	182,30 m <sup>2</sup>

## TECHNOLOGIA

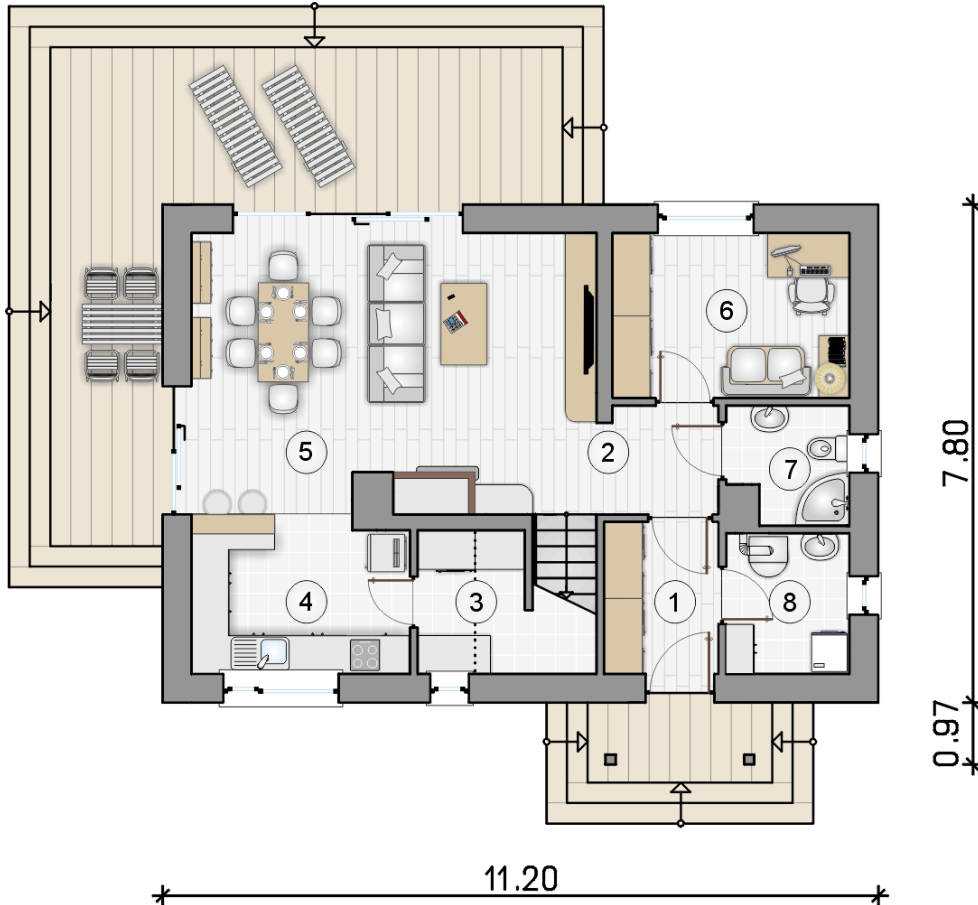
Technologia murowana: pustak ceramiczny gr. 30 cm + ocieplenie w systemie Termo Organika. Pokrycie dachu: dachówka. Drzwi zewnętrzne marki Hörmann.

Do tego projektu możesz wprowadzić zmiany, na które wyrazimy bezpłatną zgodę. Więcej na [www.studioatrium.pl](http://www.studioatrium.pl)

## KOSZTY BUDOWY

stan surowy	210 722 zł
roboty wykończeniowe	202 507 zł
instalacje	90 770 zł
koszt budowy	504 000 zł

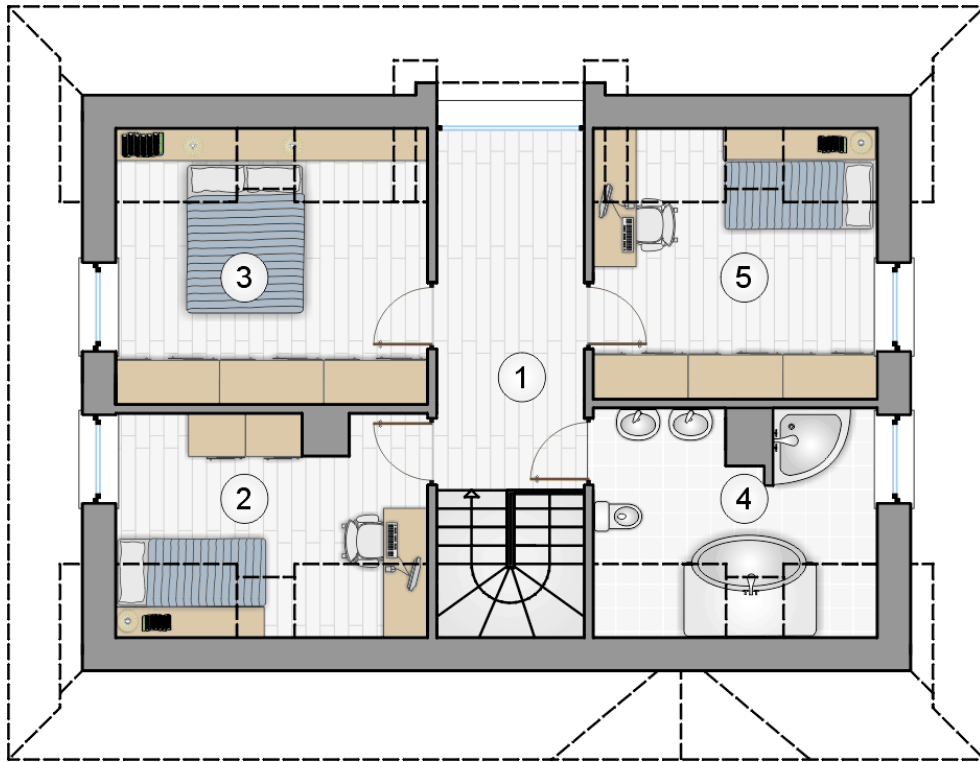
Podane ceny są szacunkowymi cenami netto. Zapytaj o zestawienie materiałów naszego konsultanta na [www.studioatrium.pl](http://www.studioatrium.pl)



## RZUT PARTERU

[m<sup>2</sup>]

1	przedsiónek	4,15
2	hall z komunikacją	3,80
3	spiżarka	3,00
4	kuchnia	9,85
5	pokój dzienny z jadalnią	24,80
6	pokój	9,40
7	łazienka	3,20
8	kotłownia	4,10
	<b>razem</b>	<b>62,30</b>



RZUT PODDASZA

[m<sup>2</sup>]

1	hall z komunikacją	9,60
2	pokój	8,80
3	pokój	12,30
4	łazienka	8,10
5	pokój	10,90
0	<b>razem</b>	<b>49,70</b>