



**ATRIUM**

# Klimczok 112 m<sup>2</sup>

Parterowy dom regionalny z poddaszem użytkowym w stylu beskidzkim, bez garażu

min. wymiary działki 19,2 x 16,77 m

|                      |                       |
|----------------------|-----------------------|
| pow. netto parteru   | 69,70 m <sup>2</sup>  |
| pow. całkowita       | 176,95 m <sup>2</sup> |
| pow. zabudowy        | 89,60 m <sup>2</sup>  |
| kubatura brutto      | 537,60 m <sup>3</sup> |
| wysokość budynku     | 7,91 m                |
| kąt nachylenia dachu | 40°                   |
| rodzaj stropu        | gęstożebrowy          |
| pow. dachu           | 182,30 m <sup>2</sup> |

## TECHNOLOGIA

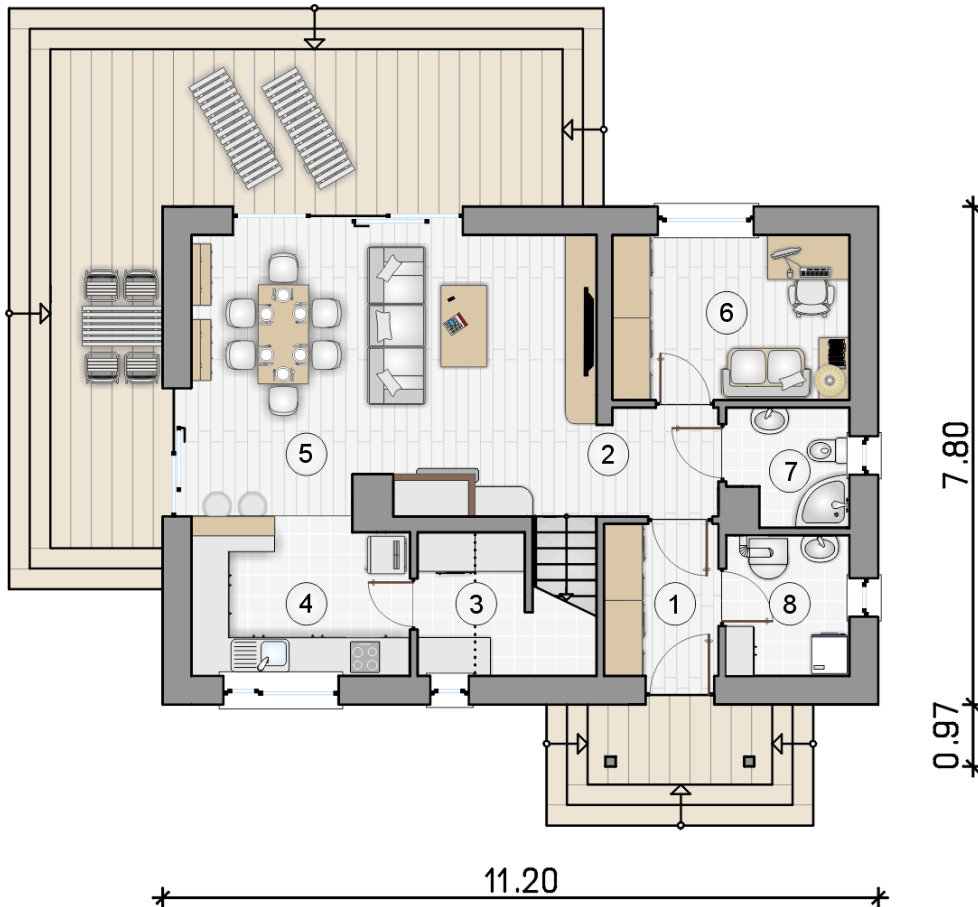
Technologia murowana: pustak ceramiczny gr. 30 cm + ocieplenie w systemie Termo Organika. Pokrycie dachu: dachówka. Drzwi zewnętrzne marki Hörmann.

Do tego projektu możesz wprowadzić zmiany, na które wyrazimy bezpłatną zgodę. Więcej na [www.studioatrium.pl](http://www.studioatrium.pl)

## KOSZTY BUDOWY

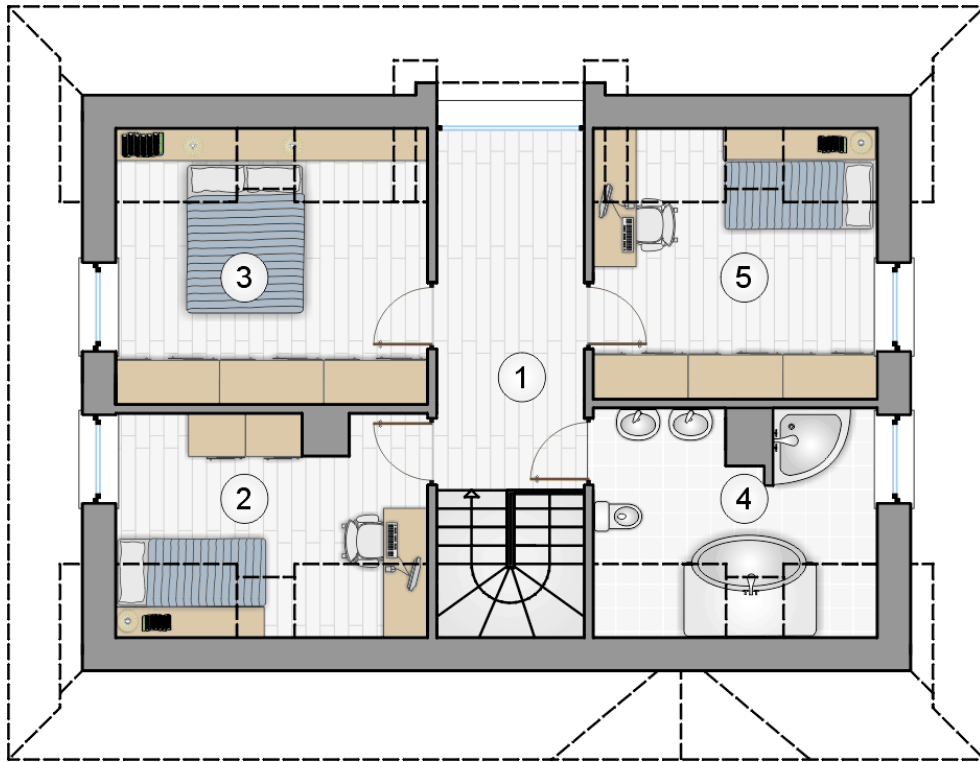
|                      |            |
|----------------------|------------|
| stan surowy          | 210 722 zł |
| roboty wykończeniowe | 202 507 zł |
| instalacje           | 90 770 zł  |
| koszt budowy         | 504 000 zł |

Podane ceny są szacunkowymi cenami netto. Zapytaj o zestawienie materiałów naszego konsultanta na [www.studioatrium.pl](http://www.studioatrium.pl)



## RZUT PARTERU [m<sup>2</sup>]

|   |                          |              |
|---|--------------------------|--------------|
| 1 | przedsiónek              | 4,15         |
| 2 | hall z komunikacją       | 3,80         |
| 3 | spiżarka                 | 3,00         |
| 4 | kuchnia                  | 9,85         |
| 5 | pokój dzienny z jadalnią | 24,80        |
| 6 | pokój                    | 9,40         |
| 7 | łazienka                 | 3,20         |
| 8 | kotłownia                | 4,10         |
|   | <b>razem</b>             | <b>62,30</b> |



| RZUT PODDASZA |                    | [m <sup>2</sup> ] |
|---------------|--------------------|-------------------|
| 1             | hall z komunikacją | 9,60              |
| 2             | pokój              | 8,80              |
| 3             | pokój              | 12,30             |
| 4             | łazienka           | 8,10              |
| 5             | pokój              | 10,90             |
| 0             | <b>razem</b>       | <b>49,70</b>      |