



ATRIUM

Klimczok 112 m²

Parterowy dom regionalny z poddaszem użytkowym w stylu beskidzkim, bez garażu

min. wymiary działki 19,2 x 16,77 m

pow. netto parteru	69,70 m ²
pow. całkowita	176,95 m ²
pow. zabudowy	89,60 m ²
kubatura brutto	537,60 m ³
wysokość budynku	7,91 m
kąt nachylenia dachu	40°
rodzaj stropu	gęstożebrowy
pow. dachu	182,30 m ²

TECHNOLOGIA

Technologia murowana: pustak ceramiczny gr. 30 cm + ocieplenie w systemie Termo Organika. Pokrycie dachu: dachówka. Drzwi zewnętrzne marki Hörmann.

Do tego projektu możesz wprowadzić zmiany, na które wyrazimy bezpłatną zgodę. Więcej na www.studioatrium.pl

KOSZTY BUDOWY

stan surowy	210 722 zł
roboty wykończeniowe	202 507 zł
instalacje	90 770 zł
koszt budowy	504 000 zł

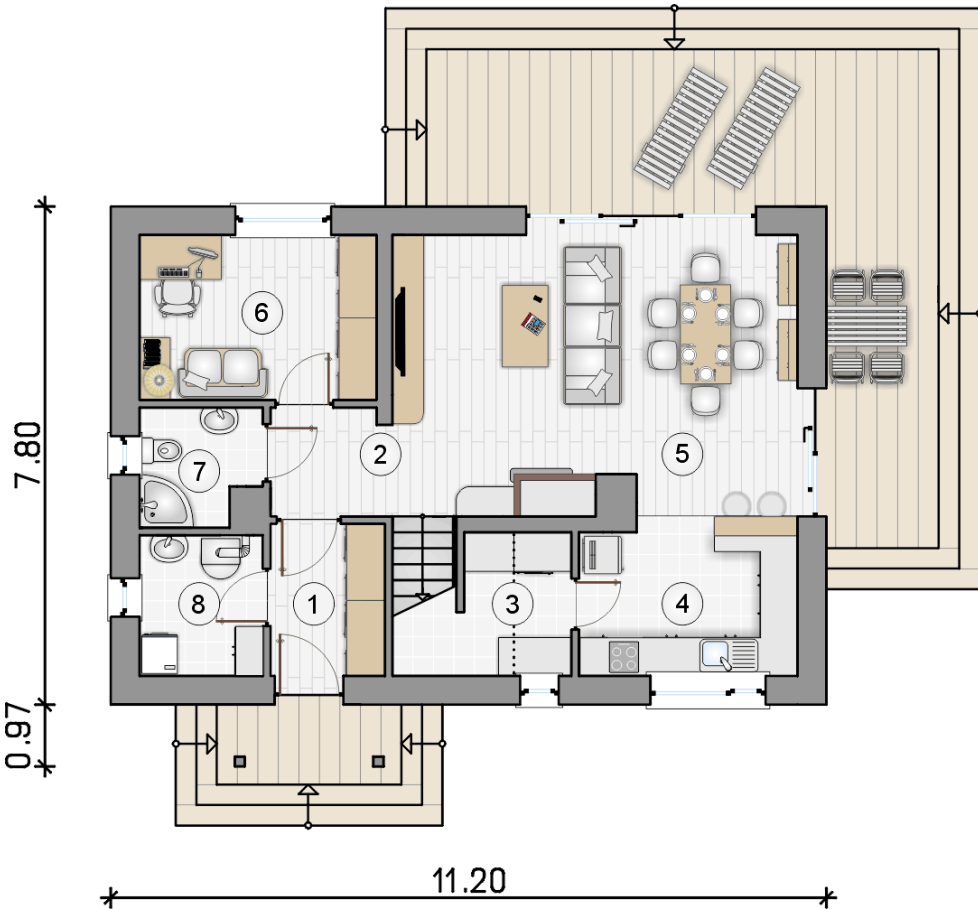
Podane ceny są szacunkowymi cenami netto. Zapytaj o zestawienie materiałów naszego konsultanta na www.studioatrium.pl



ATRIUM

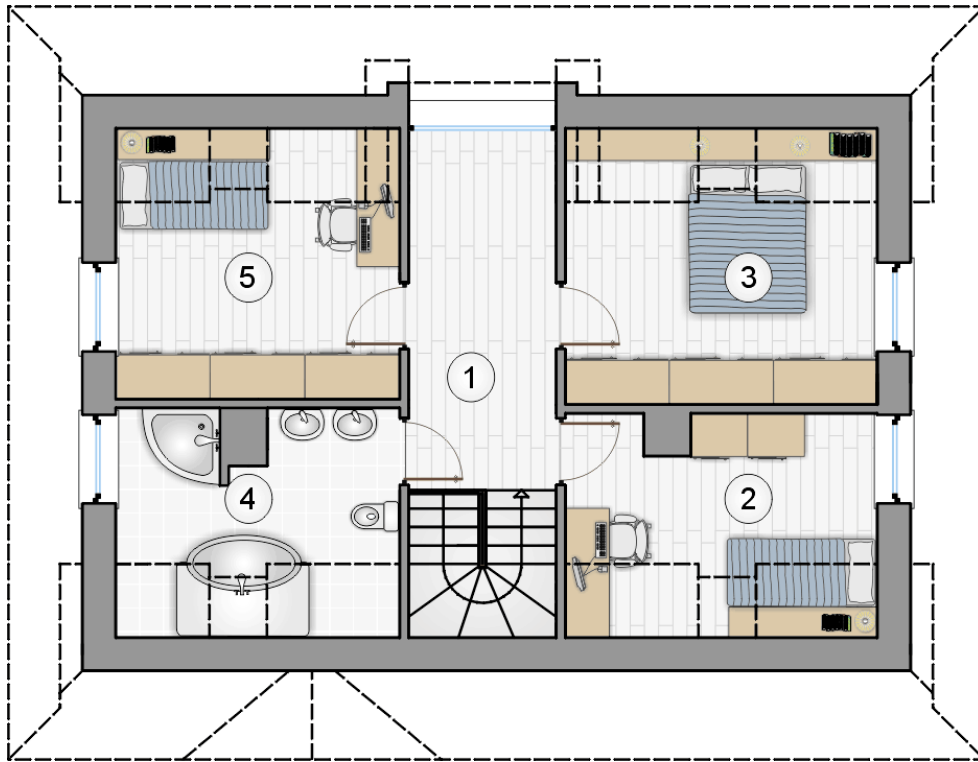
ATRIUM

ATRIUM



RZUT PARTERU [m²]

1	przedsiónek	4,15
2	hall z komunikacją	3,80
3	spiżarka	3,00
4	kuchnia	9,85
5	pokój dzienny z jadalnią	24,80
6	pokój	9,40
7	łazienka	3,20
8	kotłownia	4,10
	razem	62,30



RZUT PODDASZA		[m ²]
1	hall z komunikacją	9,60
2	pokój	8,80
3	pokój	12,30
4	łazienka	8,10
5	pokój	10,90
0	razem	49,70