

Koliba

102,8 m²

Dom regionalny w stylu beskidzkim, parterowy z poddaszem użytkowym

min. wymiary działki 20,4 x 14,8 m

pow. netto parteru	66,10 m ²
pow. całkowita	167,95 m ²
pow. zabudowy	84,30 m ²
kubatura brutto	484,55 m ³
wysokość budynku	7,51 m
kąt nachylenia dachu	42°
rodzaj stropu	gęstożebrowy
pow. dachu	187,00 m ²

TECHNOLOGIA

Ściany z pustaka ceramicznego grubości 25 cm + ocieplenie w systemie Termo Organika. Pokrycie dachu dachówką. Drzwi zewnętrzne marki Hörmann.

Do tego projektu możesz wprowadzić zmiany, na które wyrazimy bezpłatną zgodę. Więcej na www.studioatrium.pl

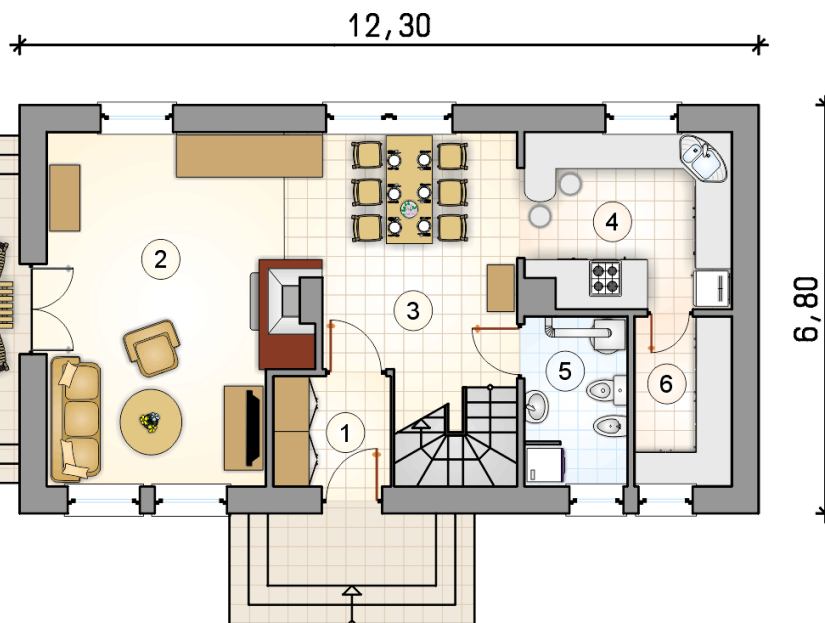
KOSZTY BUDOWY

stan surowy	193 413 zł
roboty wykończeniowe	185 873 zł
instalacje	83 314 zł
koszt budowy	462 600 zł

Podane ceny są szacunkowymi cenami netto. Zapytaj o zestawienie materiałów naszego konsultanta na www.studioatrium.pl

RZUT PARTERU

	[m ²]
1 przedsionek	3,60
2 pokój dzienny	24,85
3 jadalnia z komunikacją	14,35
4 kuchnia	9,75
5 w.c. z piecem c.o.	4,85
6 spiżarka	4,55
razem	61,95



RZUT PODDASZA		[m ²]
1	hall z komunikacją	5,50
2	pokój	13,45
3	łazienka	5,15
4	pokój	16,75
	razem	40,85