



# Koliba New

## 102,8 m<sup>2</sup>

Dom jednorodzinny, parterowy z poddaszem użytkowym, z dwuspadowym dachem z przyczółkami i lukarnami

min. wymiary działki 20,4 x 14,8 m

pow. netto parteru	66,10 m <sup>2</sup>
pow. całkowita	167,95 m <sup>2</sup>
pow. zabudowy	84,30 m <sup>2</sup>
kubatura brutto	484,55 m <sup>3</sup>
wysokość budynku	7,51 m
kąt nachylenia dachu	42°
rodzaj stropu	gęstożebrowy
pow. dachu	187,00 m <sup>2</sup>

### TECHNOLOGIA

Technologia murowana: pustak ceramiczny gr. 25 cm + ocieplenie w systemie Termo Organika. Pokrycie dachu: blacha tytanowo-cynkowa. Drzwi zewnętrzne marki Hörmann.

Do tego projektu możesz wprowadzić zmiany, na które wyrazimy bezpłatną zgodę. Więcej na [www.studioatrium.pl](http://www.studioatrium.pl)

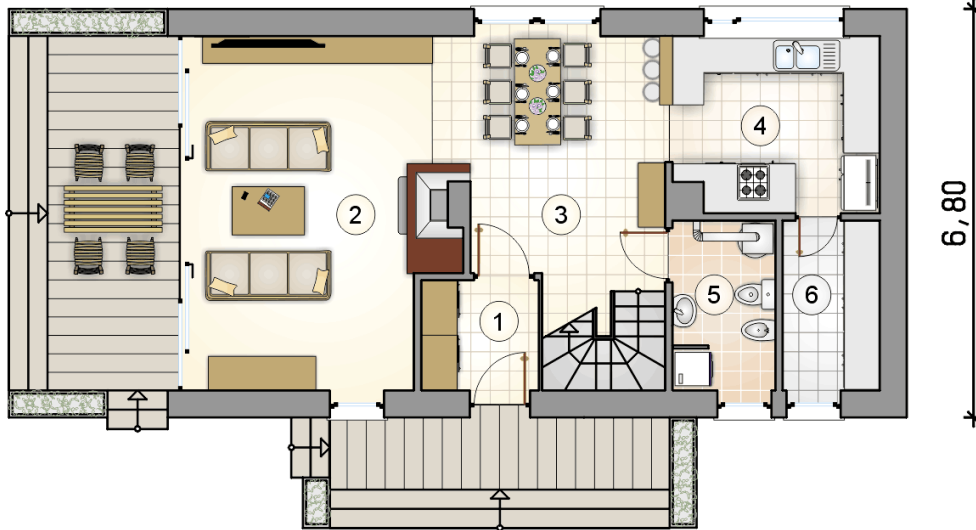
### KOSZTY BUDOWY

stan surowy	193 413 zł
roboty wykończeniowe	185 873 zł
instalacje	83 314 zł
koszt budowy	462 600 zł

Podane ceny są szacunkowymi cenami netto. Zapytaj o zestawienie materiałów naszego konsultanta na [www.studioatrium.pl](http://www.studioatrium.pl)



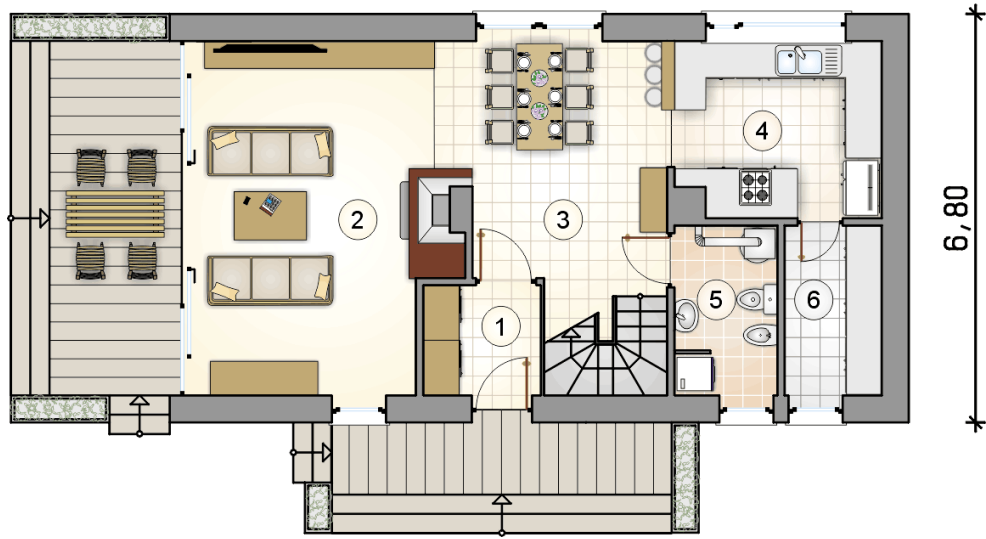
12,30



### RZUT PARTERU [m<sup>2</sup>]

1	przedsiónek	3,60
2	pokój dzienny	24,85
3	jadalnia z komunikacją	14,35
4	kuchnia	9,75
5	w.c. z piecem c.o.	4,85
6	spizarka	4,55
	<b>razem</b>	<b>61,95</b>

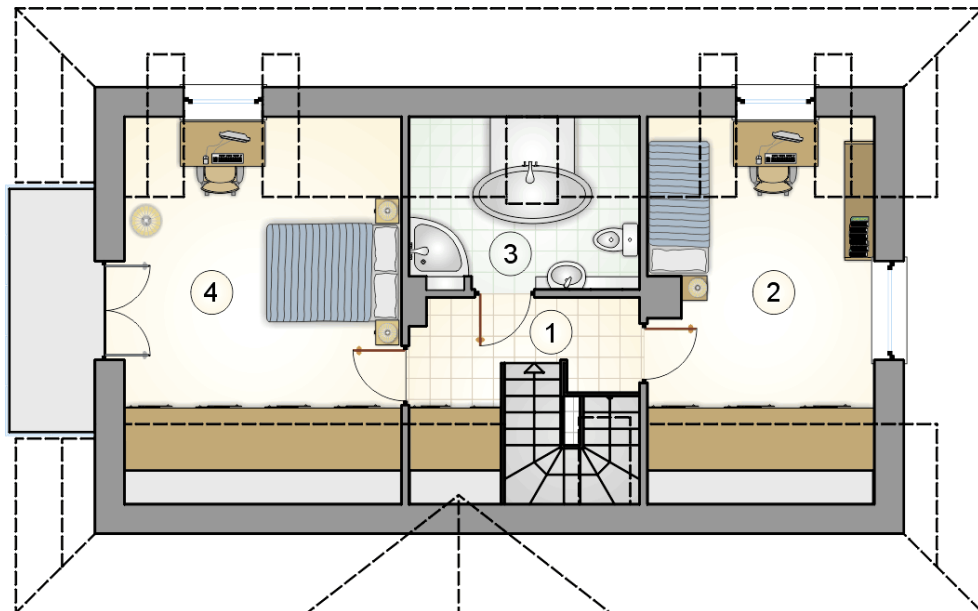
12,30



RZUT PARTERU

[m<sup>2</sup>]

1	przedsionek	3,60
2	pokój dzienny	24,85
3	jadalnia z komunikacją	14,35
4	kuchnia	9,75
5	w.c. z piecem c.o.	4,85
6	spiżarka	4,55
0	<b>razem</b>	<b>61,95</b>



RZUT PODDASZA

[m<sup>2</sup>]

1	hall z komunikacją	5,50
2	pokój	13,45
3	łazienka	5,15
4	pokój	16,75
0	<b>razem</b>	<b>40,85</b>