



# Koliber

## 112,5 m<sup>2</sup>

plus garaż 21,30 m<sup>2</sup>

Nowoczesny dom parterowy z klasycznym, dwuspadowym dachem, bez podpiwniczenia, z garażem 1-stanowiskowym

min. wymiary działki 22,2 x 22,6 m

pow. netto parteru	142,20 m <sup>2</sup>
pow. całkowita	177,80 m <sup>2</sup>
pow. zabudowy	179,50 m <sup>2</sup>
kubatura brutto	834,90 m <sup>3</sup>
wysokość budynku	5,73 m
kąt nachylenia dachu	22°
rodzaj stropu	lekki
pow. dachu	226,00 m <sup>2</sup>



### TECHNOLOGIA

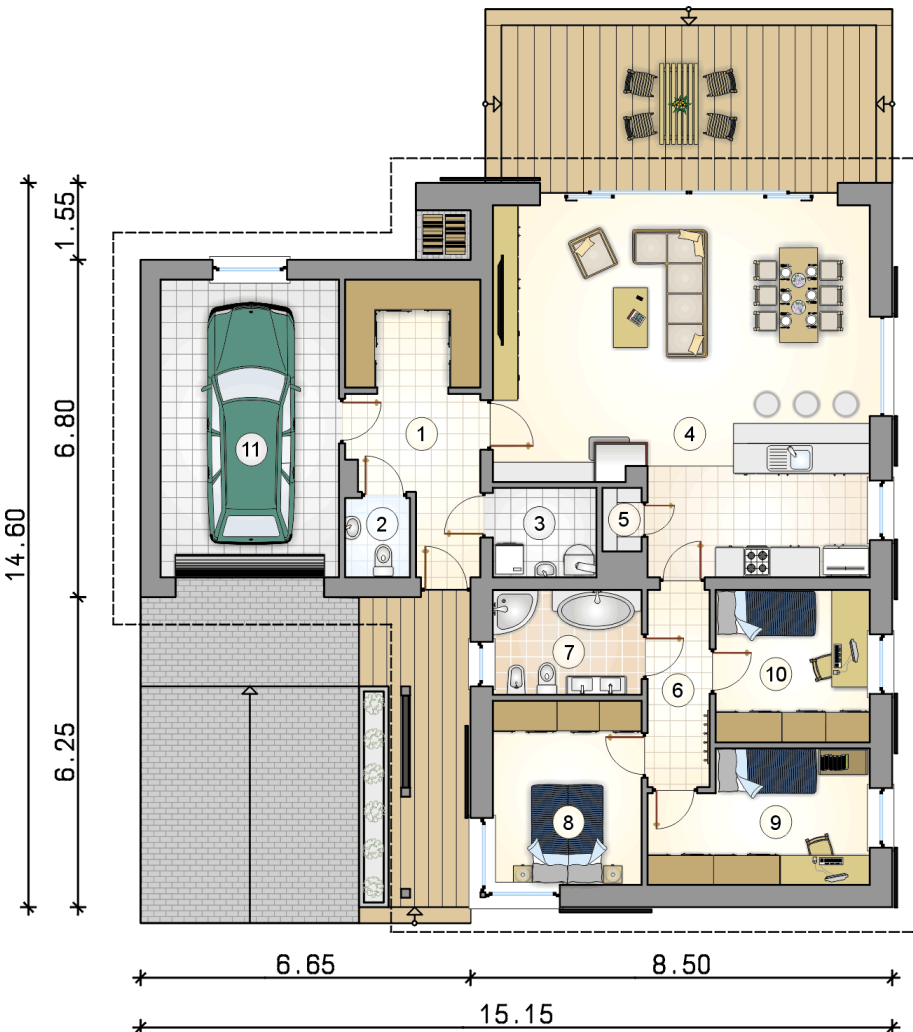
Technologia murowana: Pustak ceramiczny gr. 30 cm + ocieplenie w systemie Termo Organika. Pokrycie dachu dachówką cementową. Brama garażowa i drzwi zewnętrzne marki Hörmann.

Do tego projektu możesz wprowadzić zmiany, na które wyrazimy bezpłatną zgodę. Więcej na [www.studioatrium.pl](http://www.studioatrium.pl)

### KOSZTY BUDOWY

stan surowy	236 786 zł
roboty wykończeniowe	216 708 zł
instalacje	99 615 zł
koszt budowy	553 110 zł

Podane ceny są szacunkowymi cenami netto. Zapytaj o zestawienie materiałów naszego konsultanta na [www.studioatrium.pl](http://www.studioatrium.pl)



### RZUT PARTERU [m<sup>2</sup>]

1	przedsiónek z garderobą	13,30
2	w.c.	2,00
3	kotłownia	3,65
4	pokój dzienny z aneksem kuchennym	50,40
5	spiżarka	0,95
6	hall	4,80
7	łazienka	6,20
8	pokój	10,95
9	pokój	10,85
10	pokój	9,40
	<b>razem</b>	<b>112,50</b>
11	garaż	21,30