



Koliber

112,5 m²

plus garaż 21,30 m²

Nowoczesny dom parterowy z klasycznym, dwuspadowym dachem, bez podpiwniczenia, z garażem 1-stanowiskowym

min. wymiary działki 22,2 x 22,6 m

pow. netto parteru	142,20 m ²
pow. całkowita	177,80 m ²
pow. zabudowy	179,50 m ²
kubatura brutto	834,90 m ³
wysokość budynku	5,73 m
kąt nachylenia dachu	22°
rodzaj stropu	lekki
pow. dachu	226,00 m ²



TECHNOLOGIA

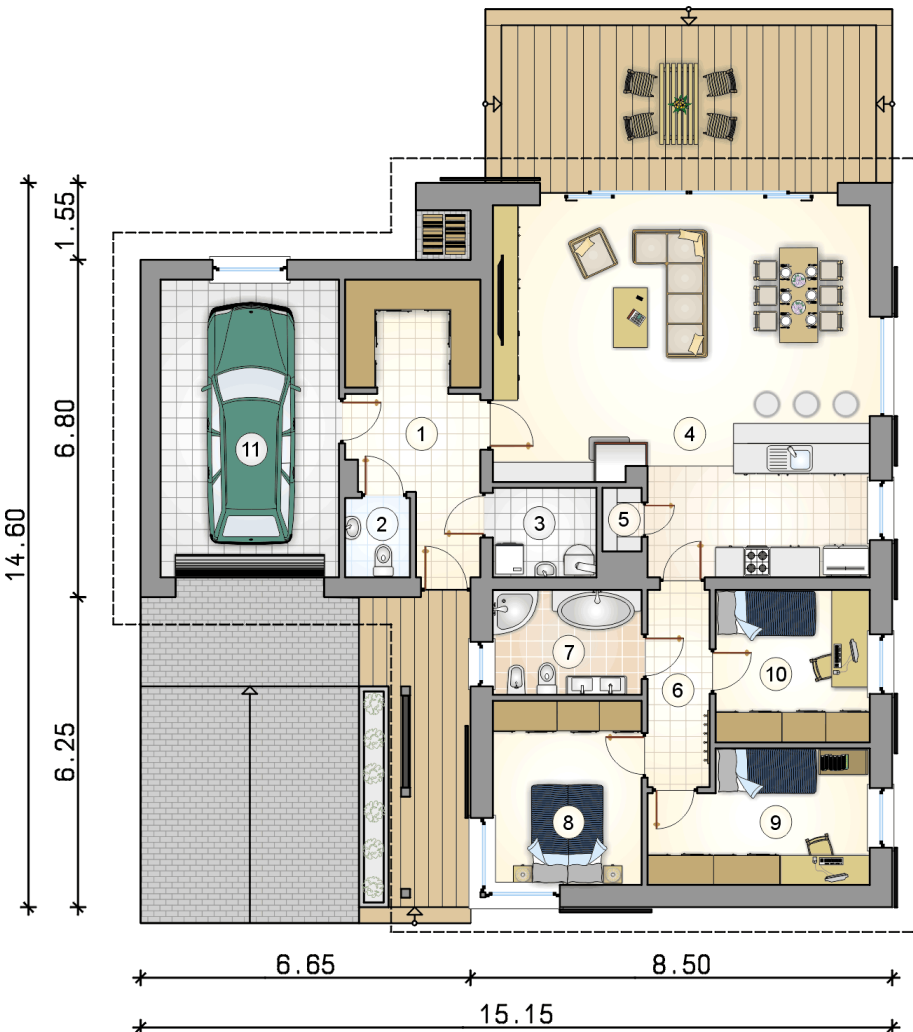
Technologia murowana: Pustak ceramiczny gr. 30 cm + ocieplenie w systemie Termo Organika. Pokrycie dachu dachówką cementową. Brama garażowa i drzwi zewnętrzne marki Hörmann.

Do tego projektu możesz wprowadzić zmiany, na które wyrazimy bezpłatną zgodę. Więcej na www.studioatrium.pl

KOSZTY BUDOWY

stan surowy	236 786 zł
roboty wykończeniowe	216 708 zł
instalacje	99 615 zł
koszt budowy	553 110 zł

Podane ceny są szacunkowymi cenami netto. Zapytaj o zestawienie materiałów naszego konsultanta na www.studioatrium.pl



RZUT PARTERU [m²]

1	przedsiónek z garderobą	13,30
2	w.c.	2,00
3	kotłownia	3,65
4	pokój dzienny z aneksem kuchennym	50,40
5	spiżarka	0,95
6	hall	4,80
7	łazienka	6,20
8	pokój	10,95
9	pokój	10,85
10	pokój	9,40
	razem	112,50
11	garaż	21,30