



Koliber II

113,8 m²

plus garaż 21,30 m²

Parterowy dom na działce z wjazdem od południa, z garażem i zadaszonym wejściem

min. wymiary działki 22,2 x 22,6 m

pow. netto parteru	143,50 m ²
pow. całkowita	177,80 m ²
pow. zabudowy	179,50 m ²
kubatura brutto	834,90 m ³
wysokość budynku	5,73 m
kąt nachylenia dachu	22°
rodzaj stropu	lekki
pow. dachu	226,00 m ²

TECHNOLOGIA

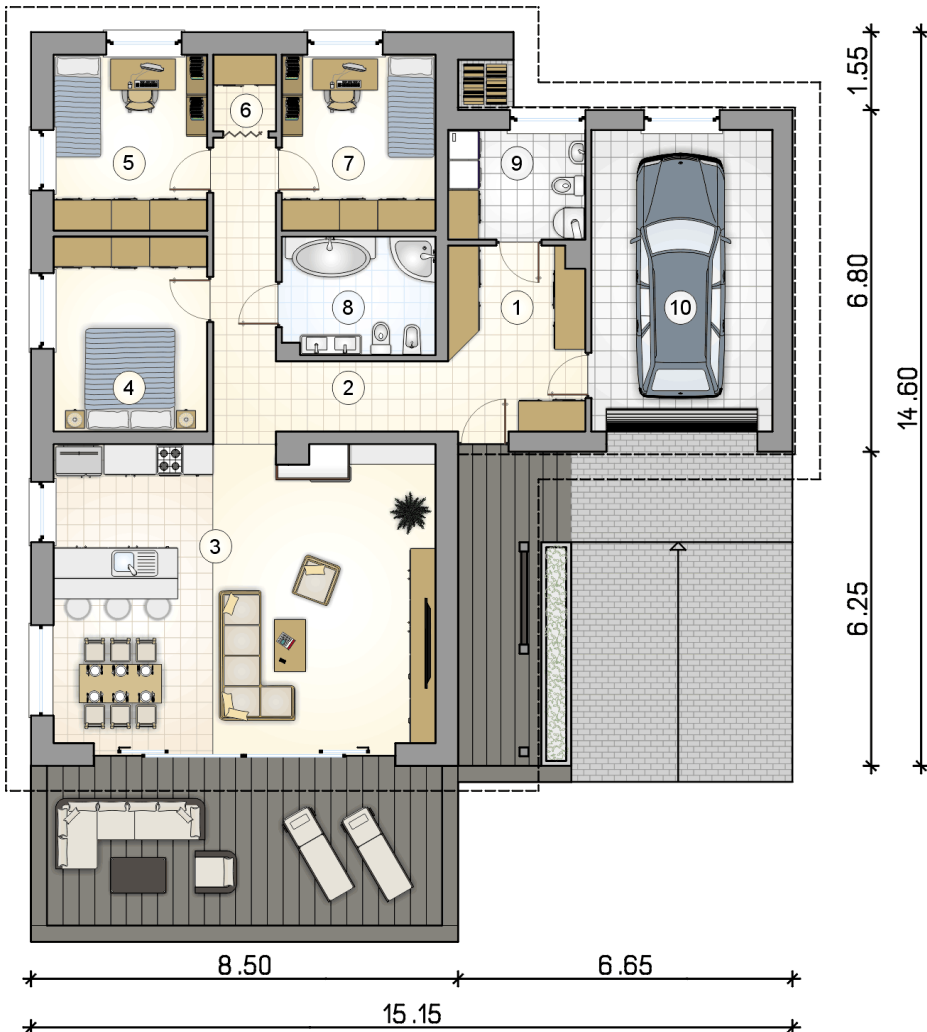
Technologia murowana: pustak ceramiczny gr. 25 cm + ocieplenie w systemie Termo Organika. Pokrycie dachu: dachówka. Brama garażowa i drzwi zewnętrzne marki Hörmann.

Do tego projektu możesz wprowadzić zmiany, na które wyrazimy bezpłatną zgodę. Więcej na www.studioatrium.pl

KOSZTY BUDOWY

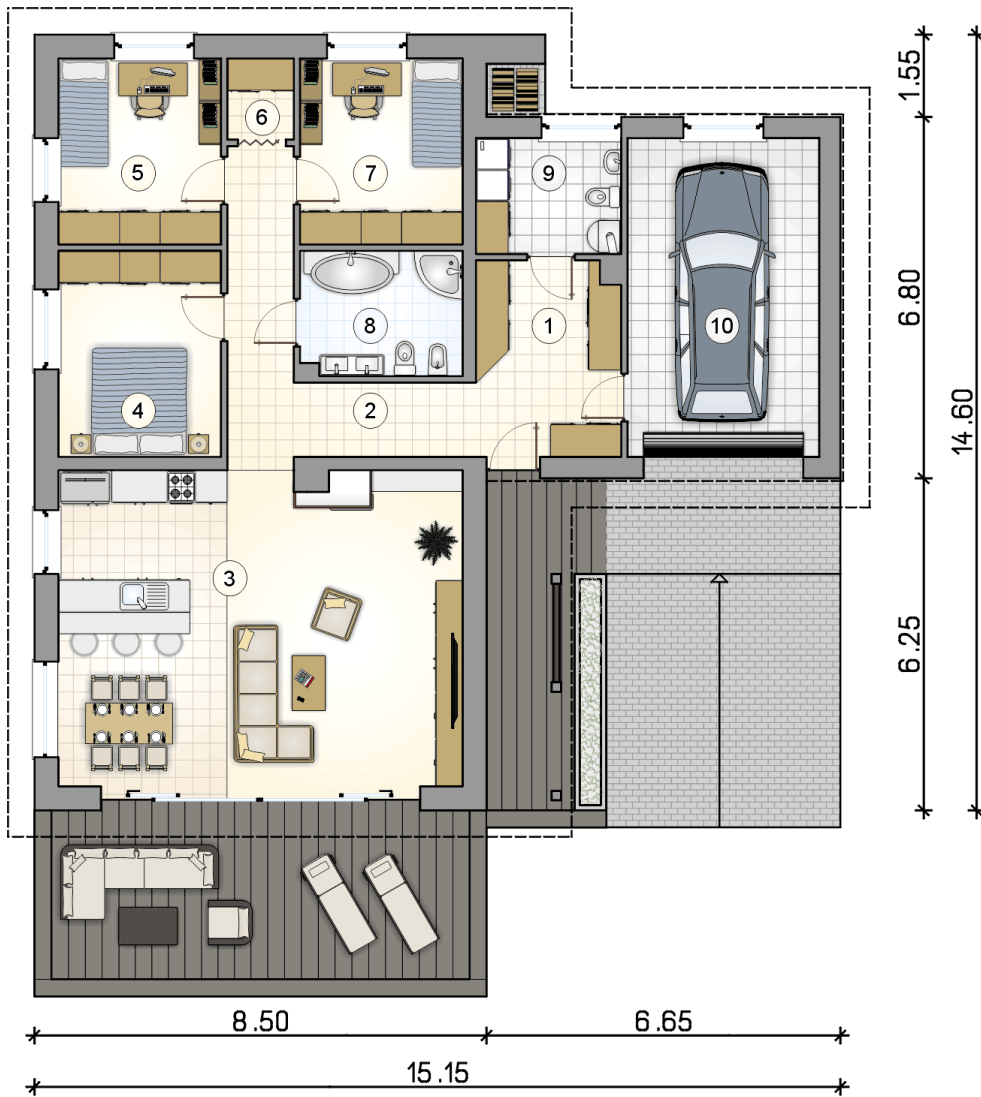
stan surowy	239 291 zł
roboty wykończeniowe	219 001 zł
instalacje	100 669 zł
koszt budowy	558 960 zł

Podane ceny są szacunkowymi cenami netto. Zapytaj o zestawienie materiałów naszego konsultanta na www.studioatrium.pl



RZUT PARTERU [m²]

1	przedsionek	9,75
2	hall	12,05
3	pokój dzienny z aneksem kuchennym	44,70
4	pokój	11,65
5	pokój	10,50
6	schowek	1,90
7	pokój	10,50
8	łazienka	6,95
9	kotłownia	5,80
	razem	113,80
10	garaż	21,30



RZUT PARTERU		[m ²]
1	przedsiónek	9,75
2	hall	12,05
3	pokój dzienny z aneksem kuchennym	44,70
4	pokój	11,65
5	pokój	10,50
6	schowek	1,90
7	pokój	10,50
8	łazienka	6,95
9	kotłownia	5,80
0	razem	113,80
10	garaż	21,30