



# Koliber II

## 113,8 m<sup>2</sup>

plus garaż 21,30 m<sup>2</sup>

Parterowy dom na działce z wjazdem od południa, z garażem i zadaszonym wejściem

min. wymiary działki 22,2 x 22,6 m

pow. netto parteru	143,50 m <sup>2</sup>
pow. całkowita	177,80 m <sup>2</sup>
pow. zabudowy	179,50 m <sup>2</sup>
kubatura brutto	834,90 m <sup>3</sup>
wysokość budynku	5,73 m
kąt nachylenia dachu	22°
rodzaj stropu	lekki
pow. dachu	226,00 m <sup>2</sup>

### TECHNOLOGIA

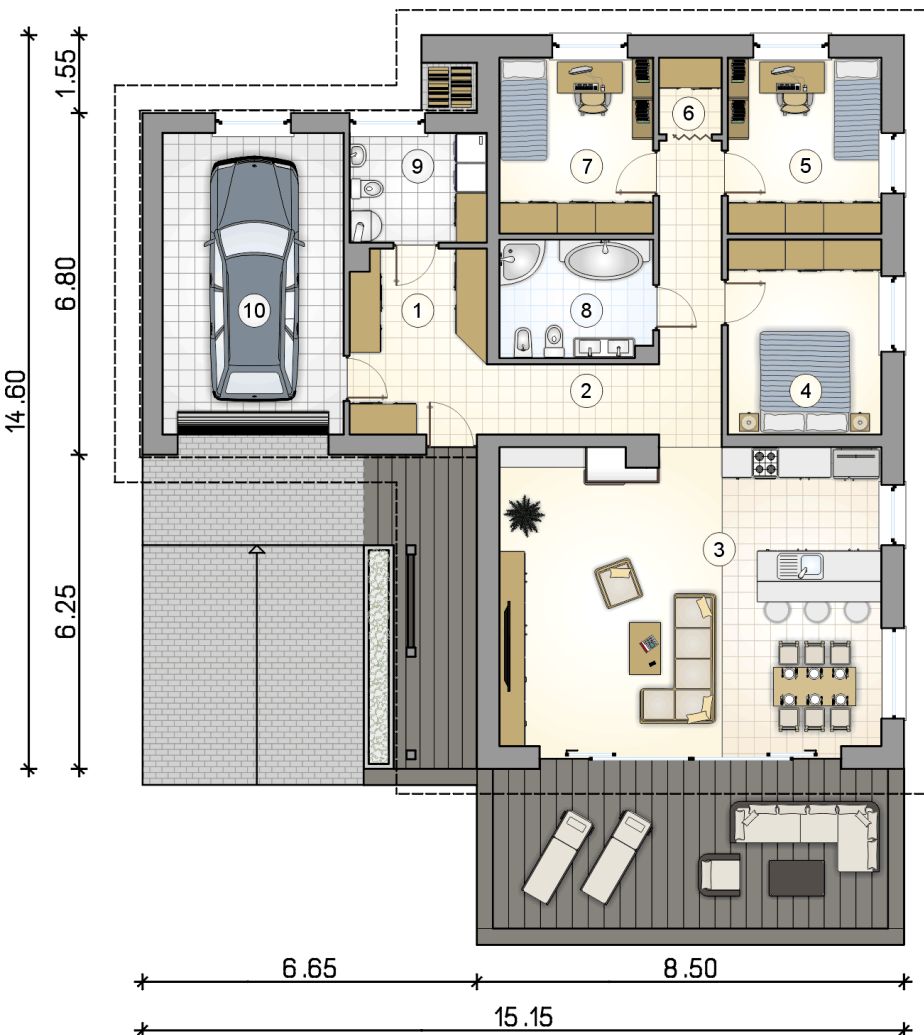
Technologia murowana: pustak ceramiczny gr. 25 cm + ocieplenie w systemie Termo Organika. Pokrycie dachu: dachówka. Brama garażowa i drzwi zewnętrzne marki Hörmann.

Do tego projektu możesz wprowadzić zmiany, na które wyrazimy bezpłatną zgodę. Więcej na [www.studioatrium.pl](http://www.studioatrium.pl)

### KOSZTY BUDOWY

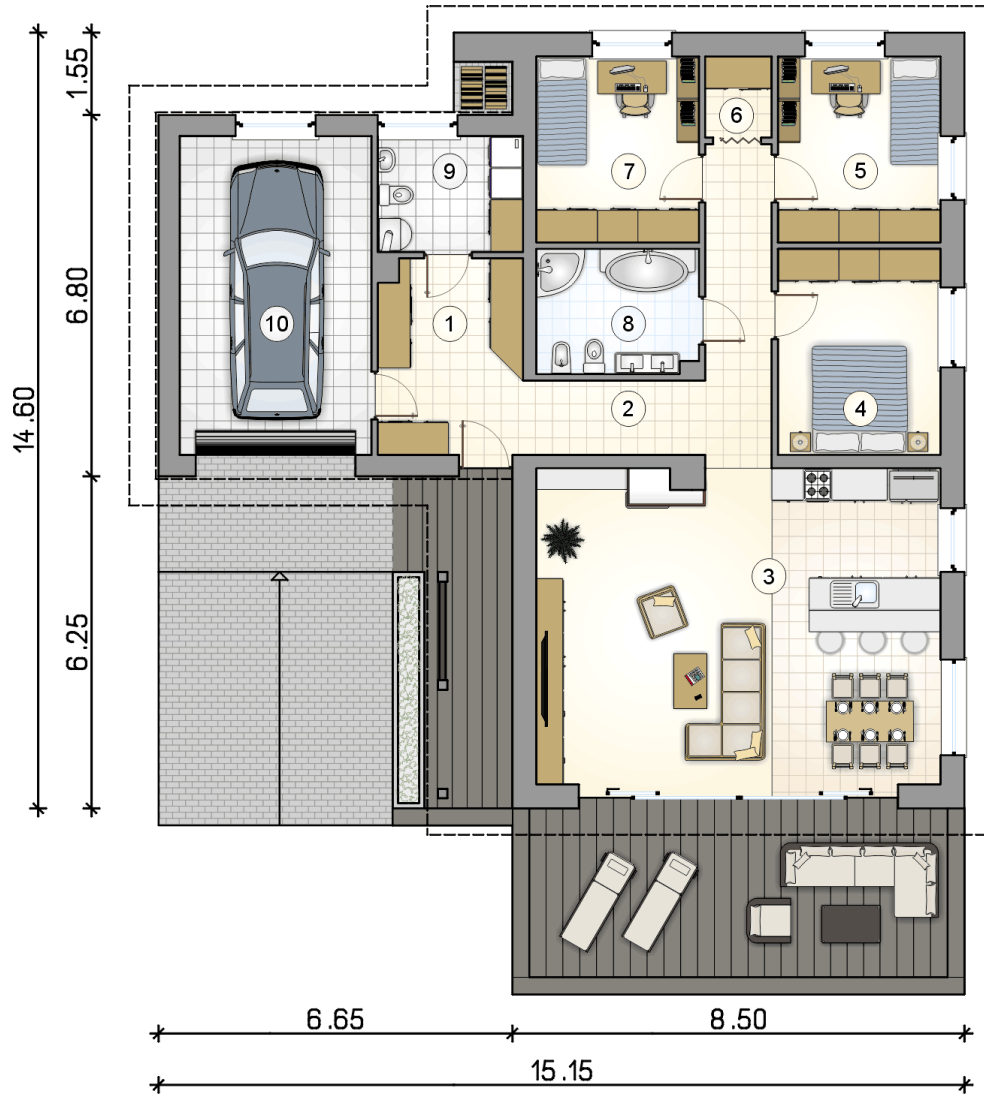
stan surowy	239 291 zł
roboty wykończeniowe	219 001 zł
instalacje	100 669 zł
koszt budowy	558 960 zł

Podane ceny są szacunkowymi cenami netto. Zapytaj o zestawienie materiałów naszego konsultanta na [www.studioatrium.pl](http://www.studioatrium.pl)



### RZUT PARTERU [m<sup>2</sup>]

1	przedsiónek	9,75
2	hall	12,05
3	pokój dzienny z aneksem kuchennym	44,70
4	pokój	11,65
5	pokój	10,50
6	schowek	1,90
7	pokój	10,50
8	łazienka	6,95
9	kotłownia	5,80
	<b>razem</b>	<b>113,80</b>
10	garaż	21,30



RZUT PARTERU		[m <sup>2</sup> ]
1	przedsiónek	9,75
2	hall	12,05
3	pokój dzienny z aneksem kuchennym	44,70
4	pokój	11,65
5	pokój	10,50
6	schowek	1,90
7	pokój	10,50
8	łazienka	6,95
9	kotłownia	5,80
0	<b>razem</b>	<b>113,80</b>
10	garaż	21,30