



# Koliber Sz

## 117,7 m<sup>2</sup>

plus garaż 22,40 m<sup>2</sup>

Parterowy dom w technologii szkieletowej z jednostanowiskowym garażem

min. wymiary działki 25,7 x 26,6 m

pow. netto parteru	148,50 m <sup>2</sup>
pow. całkowita	177,80 m <sup>2</sup>
pow. zabudowy	179,50 m <sup>2</sup>
kubatura brutto	818,00 m <sup>3</sup>
wysokość budynku	5,73 m
kąt nachylenia dachu	22°
rodzaj stropu	lekki
pow. dachu	226,00 m <sup>2</sup>

### TECHNOLOGIA

Ściany w szkielecie drewnianym + ocieplenie z wełny mineralnej + płyty OSB + elewacja z wełny mineralnej z tynkiem. Brama garażowa i drzwi zewnętrzne marki Hörmann.

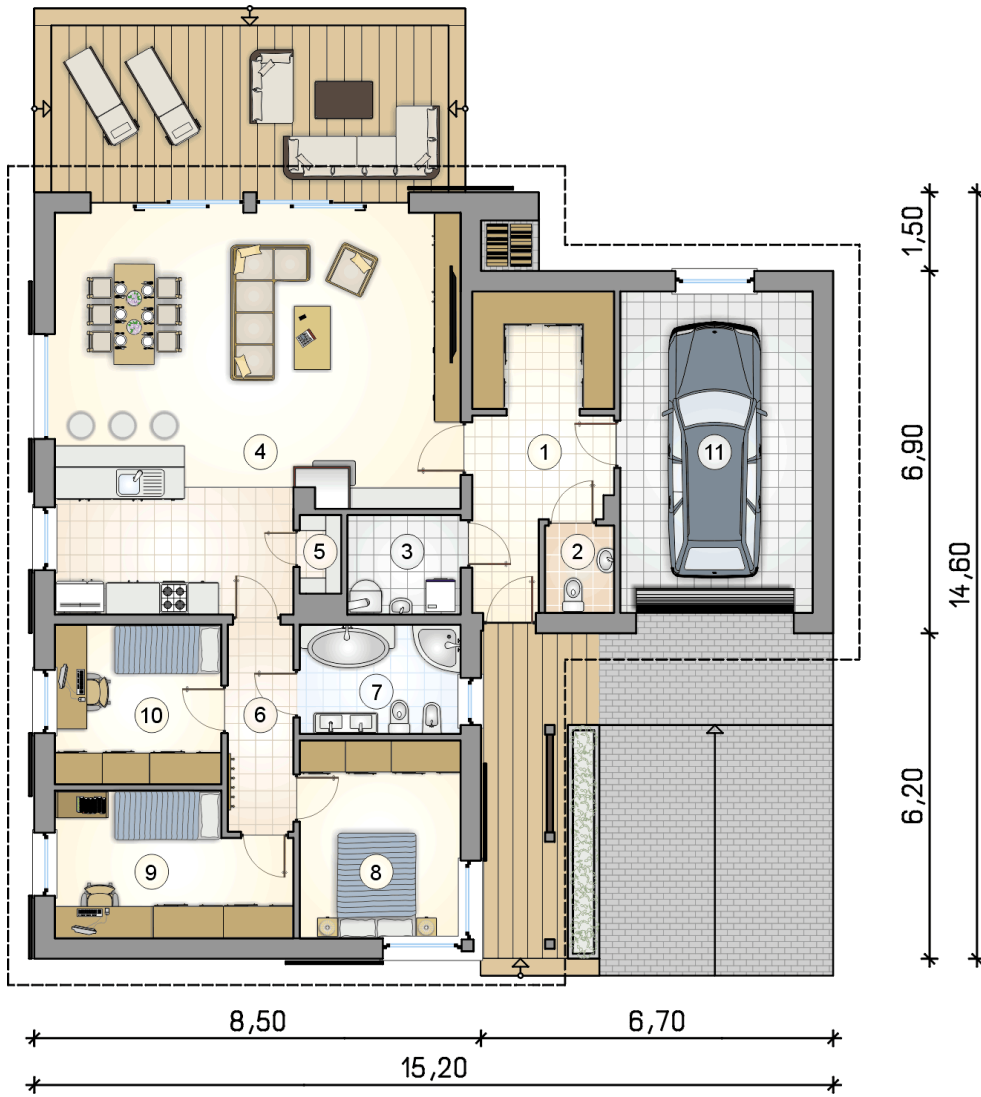
Do tego projektu możesz wprowadzić zmiany, na które wyrazimy bezpłatną zgodę. Więcej na [www.studioatrium.pl](http://www.studioatrium.pl)



### RZUT PARTERU [m<sup>2</sup>]

1	przedśionek z garderobą	13,70
2	w.c.	2,15
3	kotłownia	4,05
4	pokój dzienny z aneksem kuchennym	52,50
5	spizarka	1,25
6	hall	4,95
7	łazienka	6,40
8	pokój	11,55
9	pokój	11,50
10	pokój	9,65
	<b>razem</b>	<b>117,70</b>
11	garaż	22,40





RZUT PARTERU [m<sup>2</sup>]

1	przedsiónek z garderobą	13,70
2	w.c.	2,15
3	kotłownia	4,05
4	pokój dzienny z aneksem kuchennym	52,50
5	spiżarka	1,25
6	hall	4,95
7	łazienka	6,40
8	pokój	11,55
9	pokój	11,50
10	pokój	9,65
0	<b>razem</b>	<b>117,70</b>
11	garaż	22,40