



Koliber Sz

117,7 m²

plus garaż 22,40 m²

Parterowy dom w technologii szkieletowej z jednostanowiskowym garażem

min. wymiary działki 25,7 x 26,6 m

pow. netto parteru	148,50 m ²
pow. całkowita	177,80 m ²
pow. zabudowy	179,50 m ²
kubatura brutto	818,00 m ³
wysokość budynku	5,73 m
kąt nachylenia dachu	22°
rodzaj stropu	lekki
pow. dachu	226,00 m ²

TECHNOLOGIA

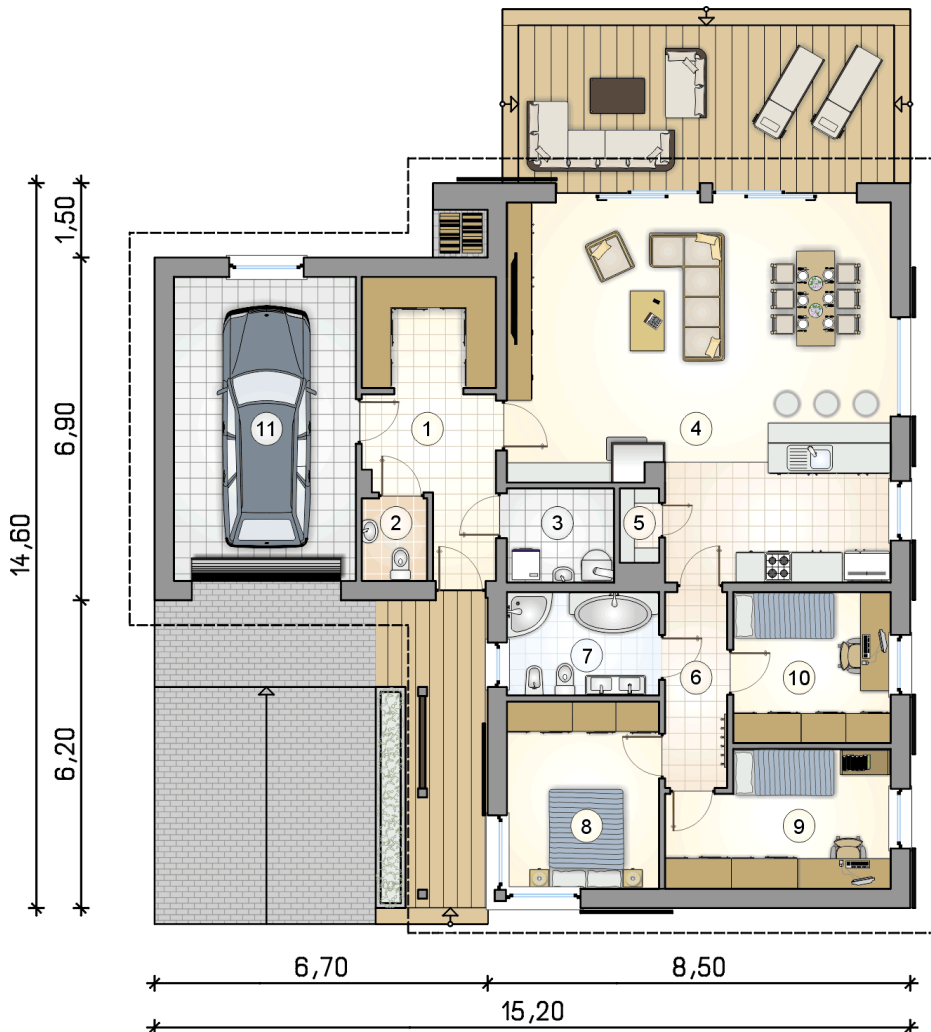
Ściany w szkielecie drewnianym + ocieplenie z wełny mineralnej + płyty OSB + elewacja z wełny mineralnej z tynkiem. Brama garażowa i drzwi zewnętrzne marki Hörmann.

Do tego projektu możesz wprowadzić zmiany, na które wyrazimy bezpłatną zgodę. Więcej na www.studioatrium.pl



RZUT PARTERU [m²]

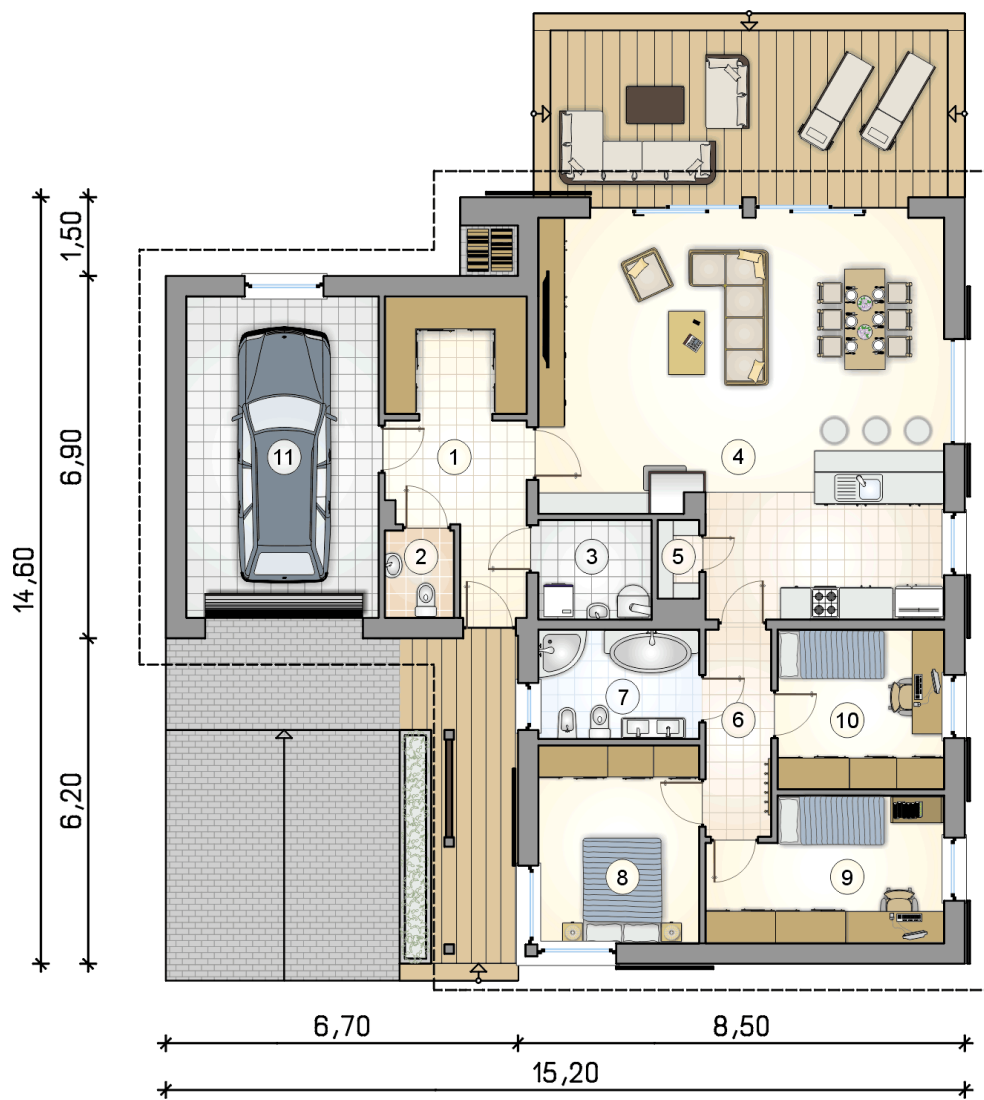
1	przedsiónek z garderobą	13,70
2	w.c.	2,15
3	kotłownia	4,05
4	pokój dzienny z aneksem kuchennym	52,50
5	spizarka	1,25
6	hall	4,95
7	łazienka	6,40
8	pokój	11,55
9	pokój	11,50
10	pokój	9,65
	razem	117,70
11	garaż	22,40



ATRIUM
STUDIO | PROJEKTY DOMÓW

telefon konsultanta
33 822 94 96

więcej projektów i informacji na
www.studioatrium.pl



RZUT PARTERU		[m ²]
1	przedsiónek z garderobą	13,70
2	w.c.	2,15
3	kotłownia	4,05
4	pokój dzienny z aneksem kuchennym	52,50
5	spizarka	1,25
6	hall	4,95
7	łazienka	6,40
8	pokój	11,55
9	pokój	11,50
10	pokój	9,65
0	razem	117,70
11	garaż	22,40