



# Komandor 292,25 m<sup>2</sup>

plus garaż 49,30 m<sup>2</sup>

Rozległy dom parterowy z poddaszem użytkowym, 4 sypialnie i 2-stanowiskowy garaż, przestronny, zadaszony taras

min. wymiary działki 29,45 x 29,95 m

pow. netto parteru	223,90 m <sup>2</sup>
pow. całkowita	560,90 m <sup>2</sup>
pow. zabudowy	296,05 m <sup>2</sup>
kubatura brutto	1 796,00 m <sup>3</sup>
wysokość budynku	10,00 m
kąt nachylenia dachu	45°
rodzaj stropu	gęstożebrowy
pow. dachu	536,65 m <sup>2</sup>



## TECHNOLOGIA

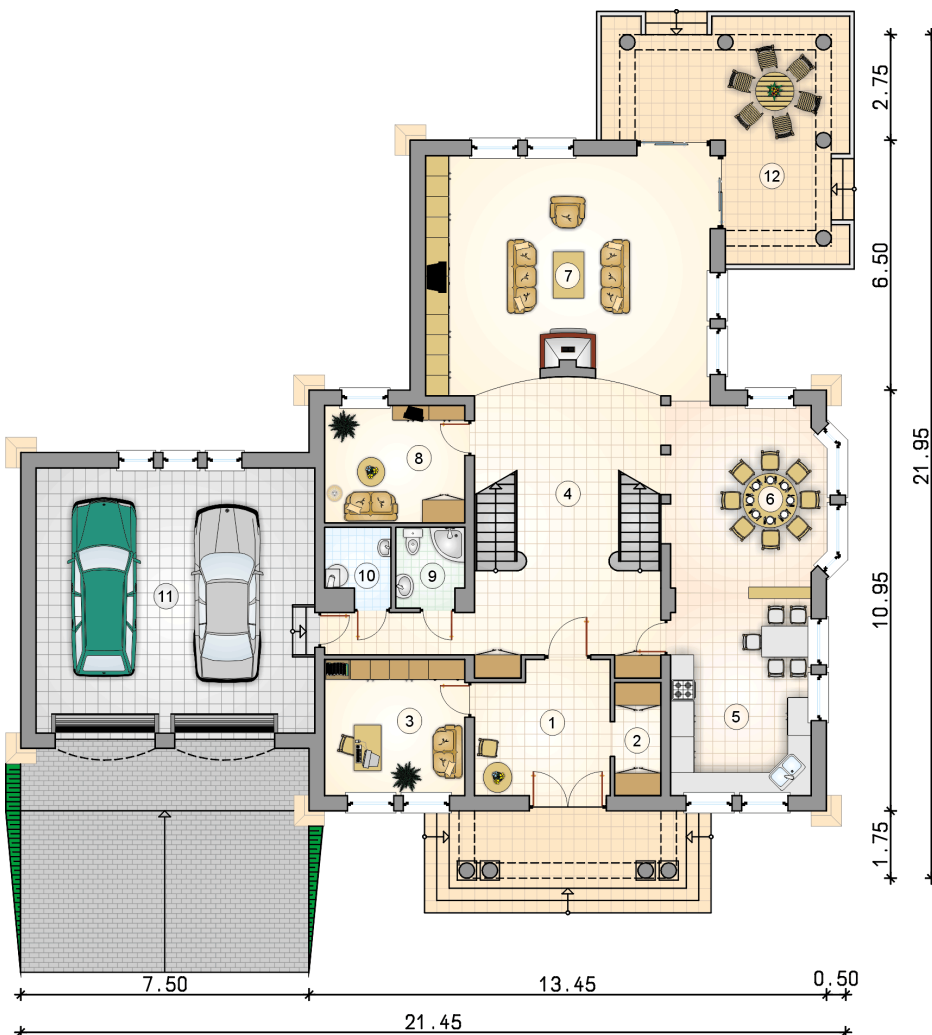
Technologia murowana: Pustak ceramiczny gr. 30 cm + ocieplenie w systemie Termo Organika. Pokrycie dachu dachówką cementową. Brama garażowa i drzwi zewnętrzne marki Hörmann.

Do tego projektu możesz wprowadzić zmiany, na które wyrazimy bezpłatną zgodę. Więcej na [www.studioatrium.pl](http://www.studioatrium.pl)

## KOSZTY BUDOWY

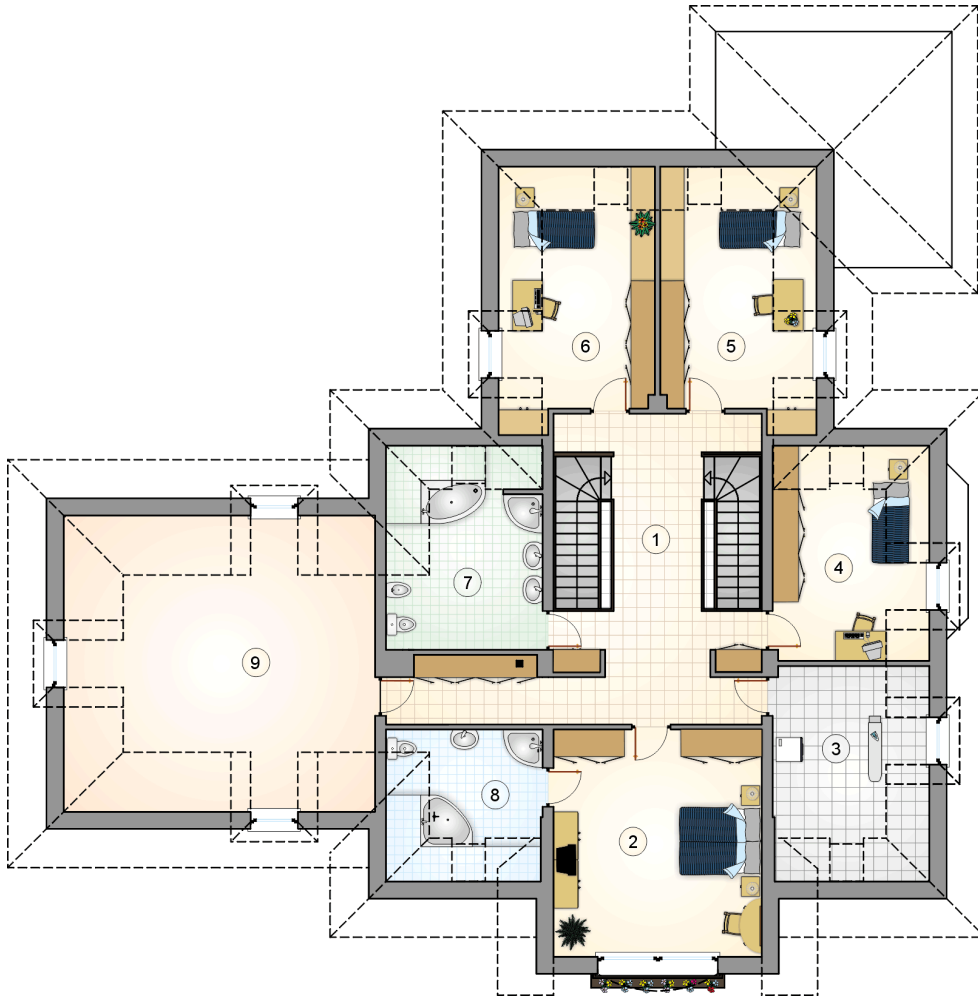
stan surowy	623 163 zł
roboty wykończeniowe	598 869 zł
instalacje	268 433 zł
koszt budowy	1 490 465 zł

Podane ceny są szacunkowymi cenami netto. Zapytaj o zestawienie materiałów naszego konsultanta na [www.studioatrium.pl](http://www.studioatrium.pl)



## RZUT PARTERU [m<sup>2</sup>]

1	przedsiónek	11,75
2	garderoba	3,60
3	gabinet	12,90
4	hall z komunikacją	33,95
5	kuchnia	19,00
6	jadalnia	20,10
7	pokój dzienny	44,30
8	pokój	11,15
9	łazienka	3,65
10	kotłownia	3,25
	<b>razem</b>	<b>163,65</b>
11	garaż	49,65
12	podcienie	22,05



RZUT PODDASZA

[m<sup>2</sup>]

1	hall z komunikacją	30,70
2	pokój	25,65
3	pralnia	12,15
4	pokój	12,30
5	pokój	13,95
6	pokój	13,95
7	łazienka	12,10
8	łazienka	7,80
	<b>razem</b>	<b>128,60</b>
9	strych	30,40