



Komandor 292,25 m²

plus garaż 49,30 m²

Rozległy dom parterowy z poddaszem użytkowym, 4 sypialnie i 2-stanowiskowy garaż, przestronny, zadaszony taras

min. wymiary działki 29,45 x 29,95 m

pow. netto parteru	223,90 m ²
pow. całkowita	560,90 m ²
pow. zabudowy	296,05 m ²
kubatura brutto	1 796,00 m ³
wysokość budynku	10,00 m
kąt nachylenia dachu	45°
rodzaj stropu	gęstożebrowy
pow. dachu	536,65 m ²



TECHNOLOGIA

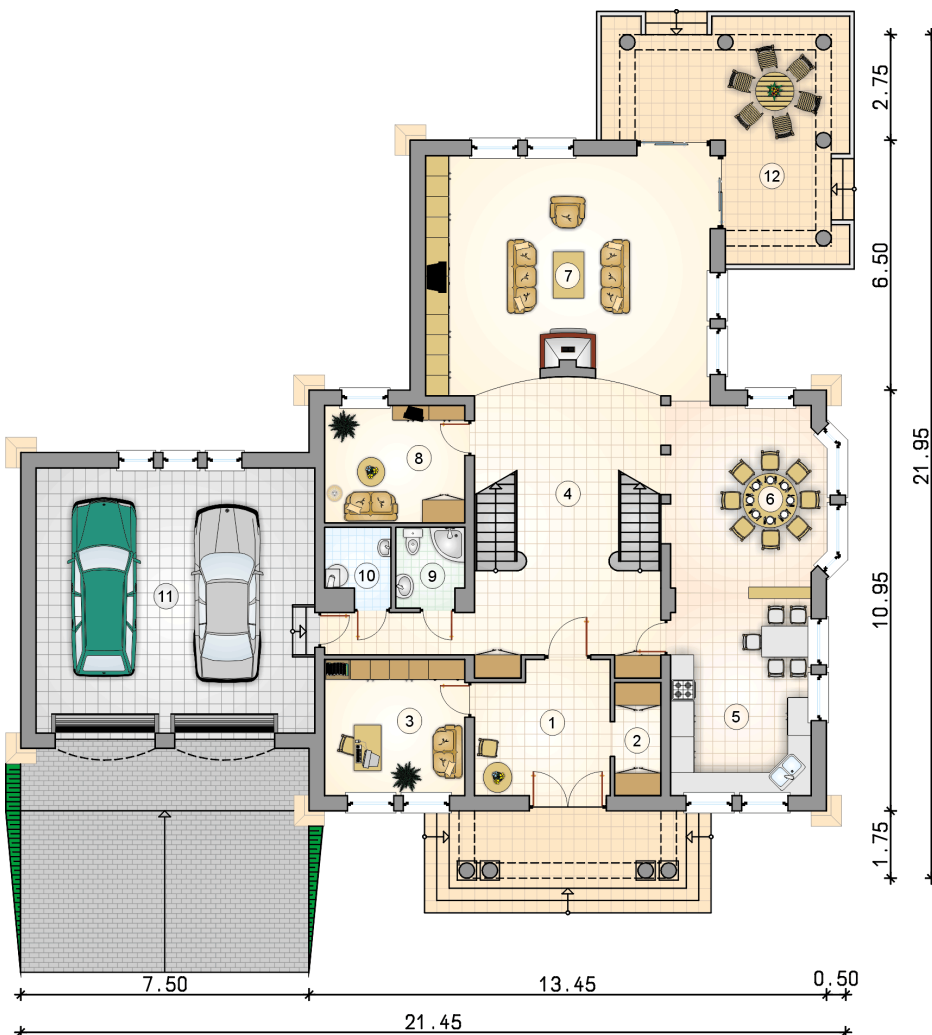
Technologia murowana: Pustak ceramiczny gr. 30 cm + ocieplenie w systemie Termo Organika. Pokrycie dachu dachówką cementową. Brama garażowa i drzwi zewnętrzne marki Hörmann.

Do tego projektu możesz wprowadzić zmiany, na które wyrazimy bezpłatną zgodę. Więcej na www.studioatrium.pl

KOSZTY BUDOWY

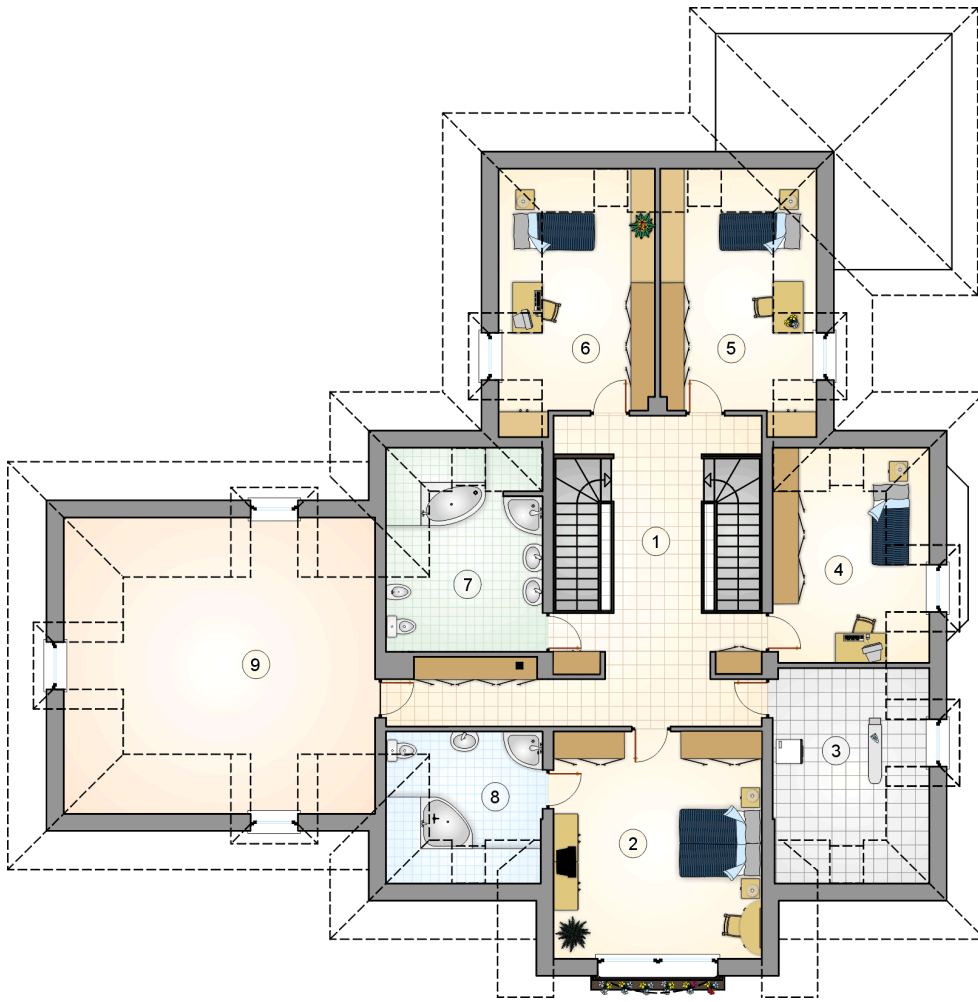
stan surowy	623 163 zł
roboty wykończeniowe	598 869 zł
instalacje	268 433 zł
koszt budowy	1 490 465 zł

Podane ceny są szacunkowymi cenami netto. Zapytaj o zestawienie materiałów naszego konsultanta na www.studioatrium.pl



RZUT PARTERU [m²]

1	przedsiónek	11,75
2	garderoba	3,60
3	gabinet	12,90
4	hall z komunikacją	33,95
5	kuchnia	19,00
6	jadalnia	20,10
7	pokój dzienny	44,30
8	pokój	11,15
9	łazienka	3,65
10	kotłownia	3,25
	razem	163,65
11	garaż	49,65
12	podcienie	22,05



RZUT PODDASZA		[m ²]
1	hall z komunikacją	30,70
2	pokój	25,65
3	pralnia	12,15
4	pokój	12,30
5	pokój	13,95
6	pokój	13,95
7	łazienka	12,10
8	łazienka	7,80
	razem	128,60
9	strych	30,40