



Komandor 292,25 m²

plus garaż 49,30 m²

Rozległy dom parterowy z poddaszem użytkowym, 4 sypialnie i 2-stanowiskowy garaż, przestronny, zadaszony taras

min. wymiary działki 29,45 x 29,95 m

| | |
|----------------------|-------------------------|
| pow. netto parteru | 223,90 m ² |
| pow. całkowita | 560,90 m ² |
| pow. zabudowy | 296,05 m ² |
| kubatura brutto | 1 796,00 m ³ |
| wysokość budynku | 10,00 m |
| kąt nachylenia dachu | 45° |
| rodzaj stropu | gęstożebrowy |
| pow. dachu | 536,65 m ² |

TECHNOLOGIA

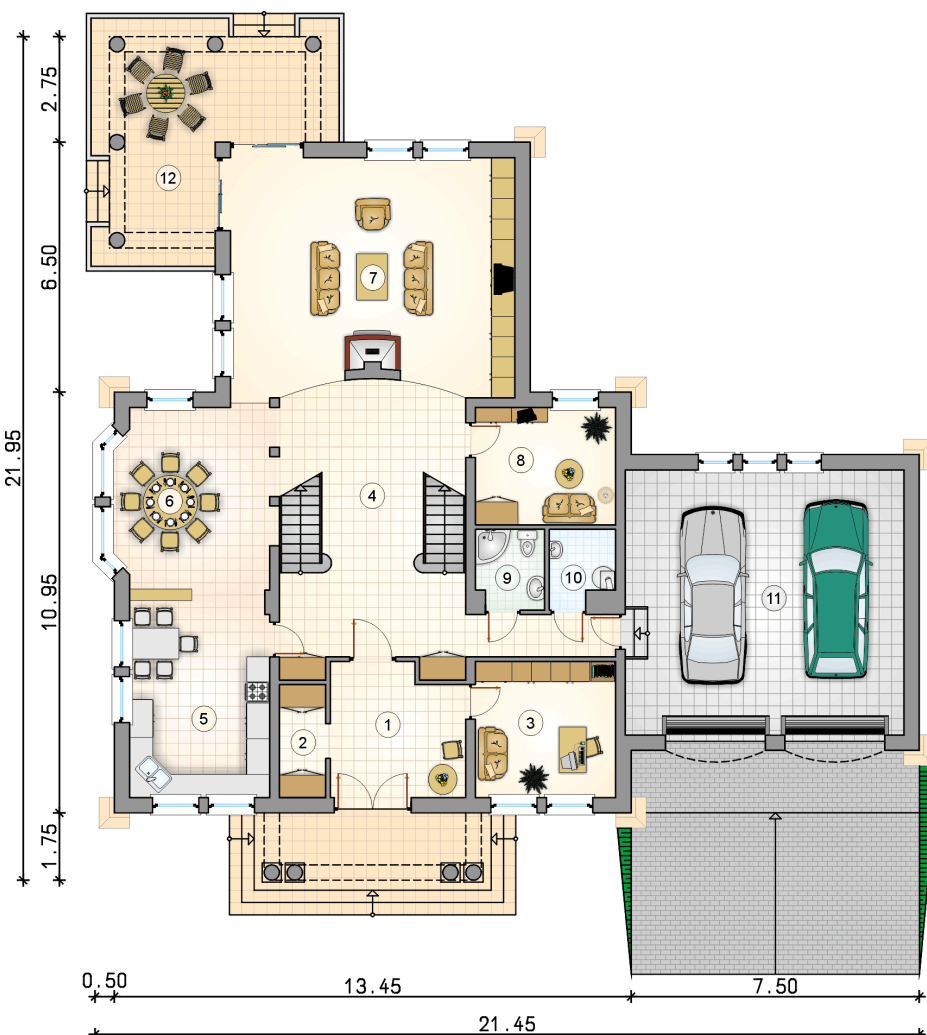
Technologia murowana: Pustak ceramiczny gr. 30 cm + ocieplenie w systemie Termo Organika. Pokrycie dachu dachówką cementową. Brama garażowa i drzwi zewnętrzne marki Hörmann.

Do tego projektu możesz wprowadzić zmiany, na które wyrazimy bezpłatną zgodę. Więcej na www.studioatrium.pl

KOSZTY BUDOWY

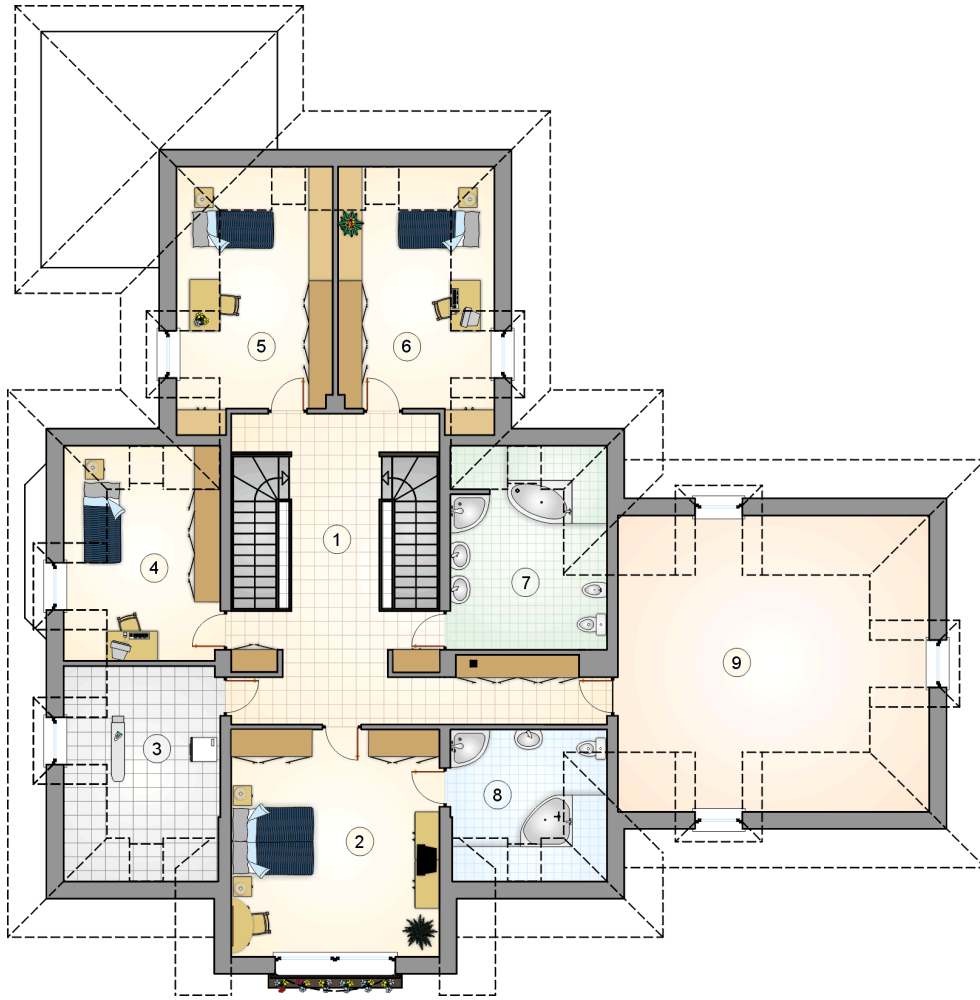
| | |
|----------------------|--------------|
| stan surowy | 623 163 zł |
| roboty wykończeniowe | 598 869 zł |
| instalacje | 268 433 zł |
| koszt budowy | 1 490 465 zł |

Podane ceny są szacunkowymi cenami netto. Zapytaj o zestawienie materiałów naszego konsultanta na www.studioatrium.pl



RZUT PARTERU [m²]

| | | |
|----|--------------------|---------------|
| 1 | przedsiónek | 11,75 |
| 2 | garderoba | 3,60 |
| 3 | gabinet | 12,90 |
| 4 | hall z komunikacją | 33,95 |
| 5 | kuchnia | 19,00 |
| 6 | jadalnia | 20,10 |
| 7 | pokój dzienny | 44,30 |
| 8 | pokój | 11,15 |
| 9 | łazienka | 3,65 |
| 10 | kotłownia | 3,25 |
| | razem | 163,65 |
| 11 | garaż | 49,65 |
| 12 | podcienie | 22,05 |



RZUT PODDASZA

[m²]

| | | |
|---|--------------------|---------------|
| 1 | hall z komunikacją | 30,70 |
| 2 | pokój | 25,65 |
| 3 | pralnia | 12,15 |
| 4 | pokój | 12,30 |
| 5 | pokój | 13,95 |
| 6 | pokój | 13,95 |
| 7 | łazienka | 12,10 |
| 8 | łazienka | 7,80 |
| | razem | 128,60 |
| 9 | strych | 30,40 |