



Kombi 148,45 m²

Dom dwulokalowy, z użytkowym poddaszem, z częściowo zadaszonym tarasem

min. wymiary działki 19,5 x 20,8 m

pow. netto parteru	95,25 m ²
pow. całkowita	230,90 m ²
pow. zabudowy	121,30 m ²
kubatura brutto	760,60 m ³
wysokość budynku	9,06 m
kąt nachylenia dachu	40°
rodzaj stropu	gęstożebrowy
pow. dachu	194,00 m ²

TECHNOLOGIA

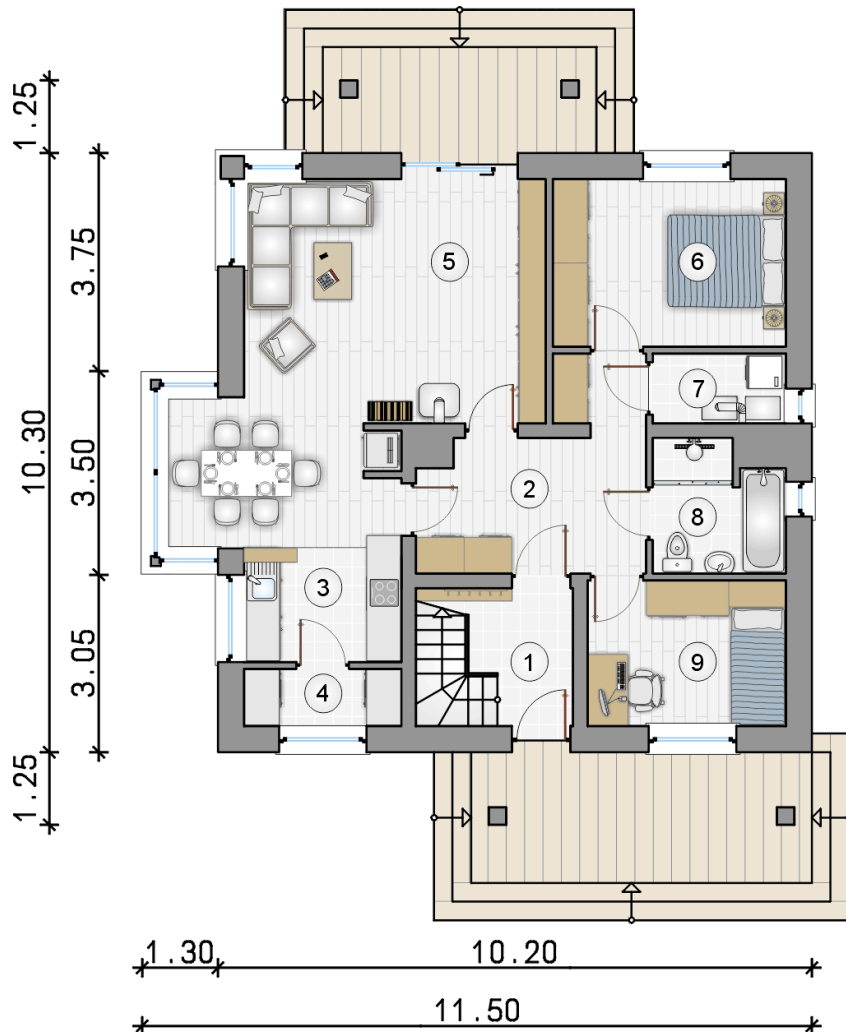
Technologia murowana: Pustak ceramiczny gr. 30 cm + ocieplenie w systemie Termo Organika. Pokrycie dachu dachówką cementową. Drzwi zewnętrzne marki Hörmann.

Do tego projektu możesz wprowadzić zmiany, na które wyrazimy bezpłatną zgodę. Więcej na www.studioatrium.pl

KOSZTY BUDOWY

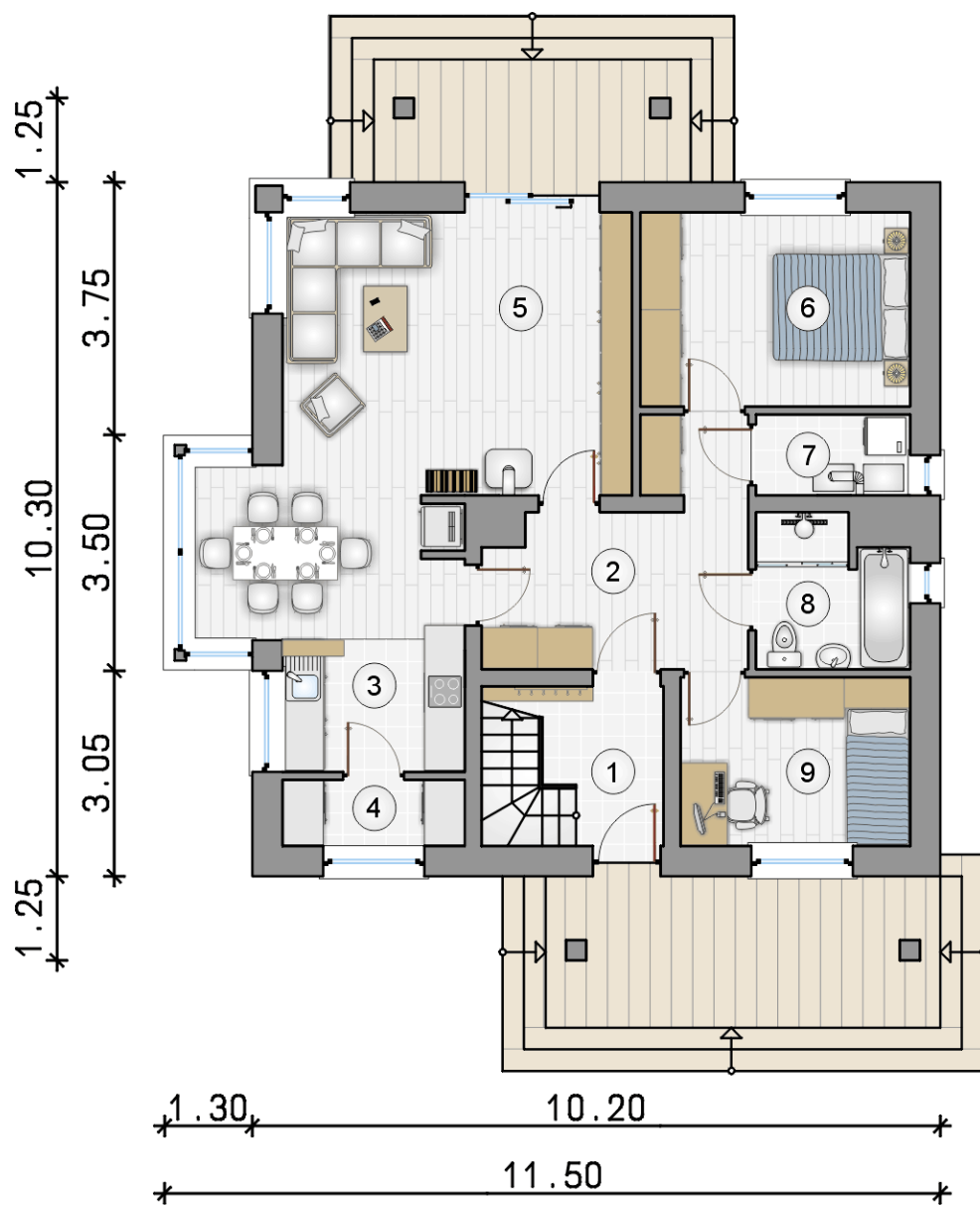
stan surowy	279 301 zł
roboty wykończeniowe	268 412 zł
instalacje	120 311 zł
koszt budowy	668 025 zł

Podane ceny są szacunkowymi cenami netto. Zapytaj o zestawienie materiałów naszego konsultanta na www.studioatrium.pl

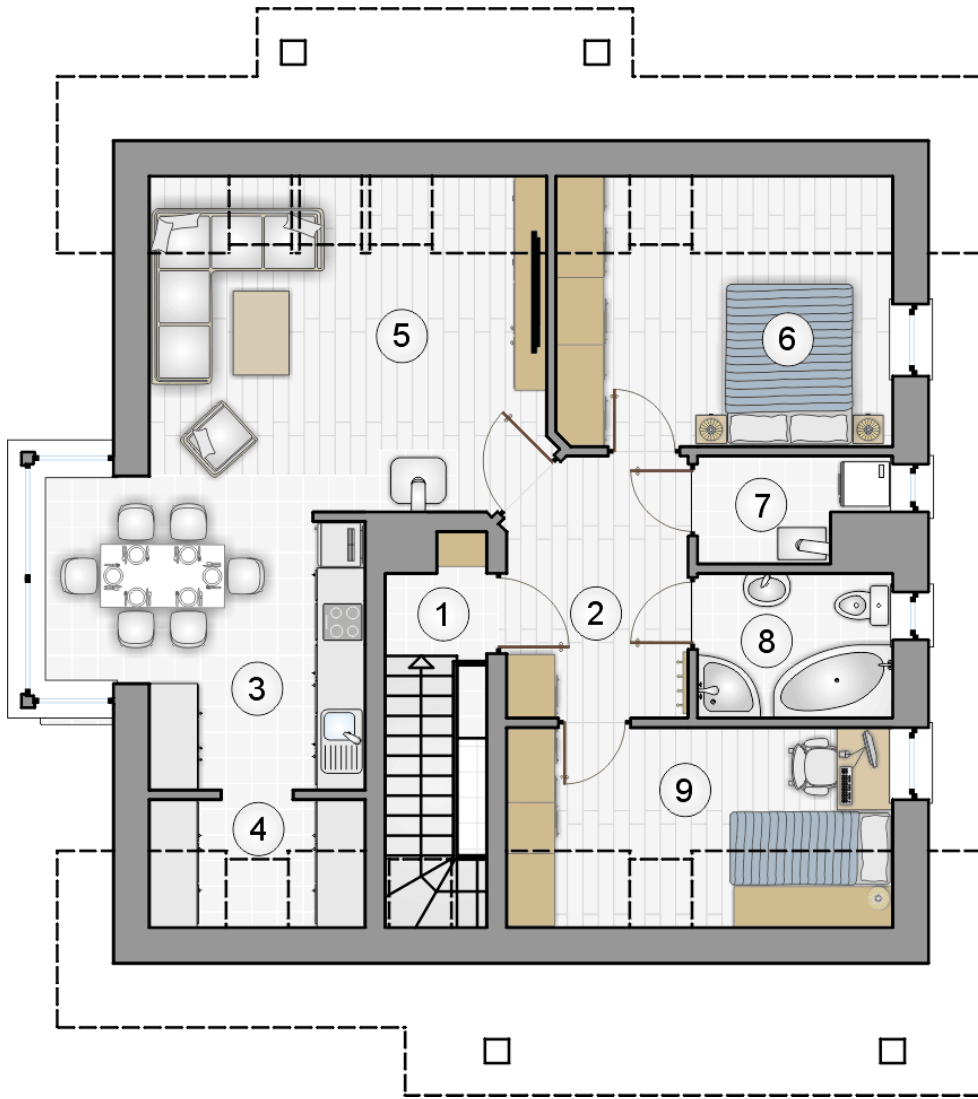


RZUT PARTERU [m²]

1	przedsiónek z komunikacją	6,05
2	hall	10,75
3	kuchnia z jadalnią	14,50
4	spiżarka	2,55
5	pokój dzienny	21,05
6	pokój	11,30
7	kotłownia	2,65
8	łazienka	4,75
9	pokój	8,30
razem		81,90



RZUT PARTERU		[m ²]
1	przedsiónek z komunikacją	6,05
2	hall	10,75
3	kuchnia z jadalnią	14,50
4	spiżarka	2,55
5	pokój dzienny	21,05
6	pokój	11,30
7	kotłownia	2,65
8	łazienka	4,75
9	pokój	8,30
razem		81,90



RZUT PODDASZA

[m²]

1	przedsiónek z komunikacją	3,30
2	hall	7,00
3	kuchnia z jadalnią	12,75
4	spiżarka	2,00
5	pokój dzienny	15,95
6	pokój	10,55
7	kotłownia	2,70
8	łazienka	4,30
9	pokój	8,00
	razem	66,55