



# Kombi

## 148,45 m<sup>2</sup>

Dom dwulokalowy, z użytkowym poddaszem, z częściowo zadaszonym tarasem

min. wymiary działki 19,5 x 20,8 m

pow. netto parteru	95,25 m <sup>2</sup>
pow. całkowita	230,90 m <sup>2</sup>
pow. zabudowy	121,30 m <sup>2</sup>
kubatura brutto	760,60 m <sup>3</sup>
wysokość budynku	9,06 m
kąt nachylenia dachu	40°
rodzaj stropu	gęstożebrowy
pow. dachu	194,00 m <sup>2</sup>

### TECHNOLOGIA

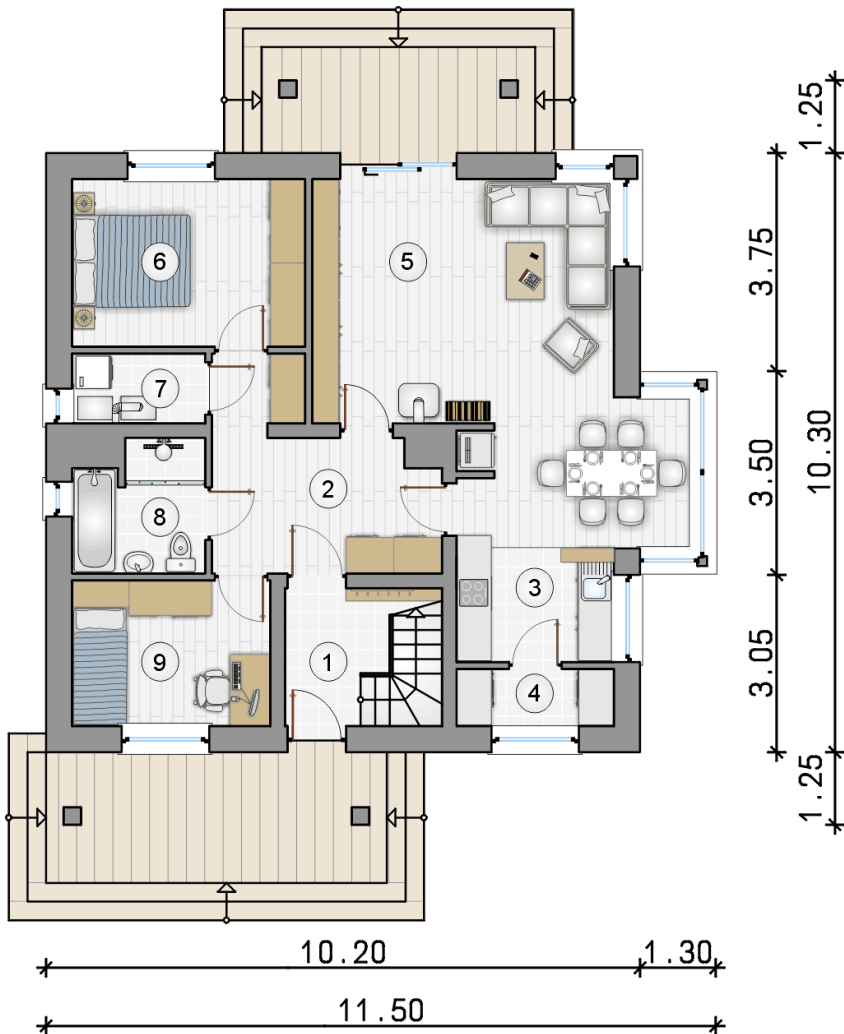
Technologia murowana: Pustak ceramiczny gr. 30 cm + ocieplenie w systemie Termo Organika. Pokrycie dachu dachówką cementową. Drzwi zewnętrzne marki Hörmann.

Do tego projektu możesz wprowadzić zmiany, na które wyrazimy bezpłatną zgodę. Więcej na [www.studioatrium.pl](http://www.studioatrium.pl)

### KOSZTY BUDOWY

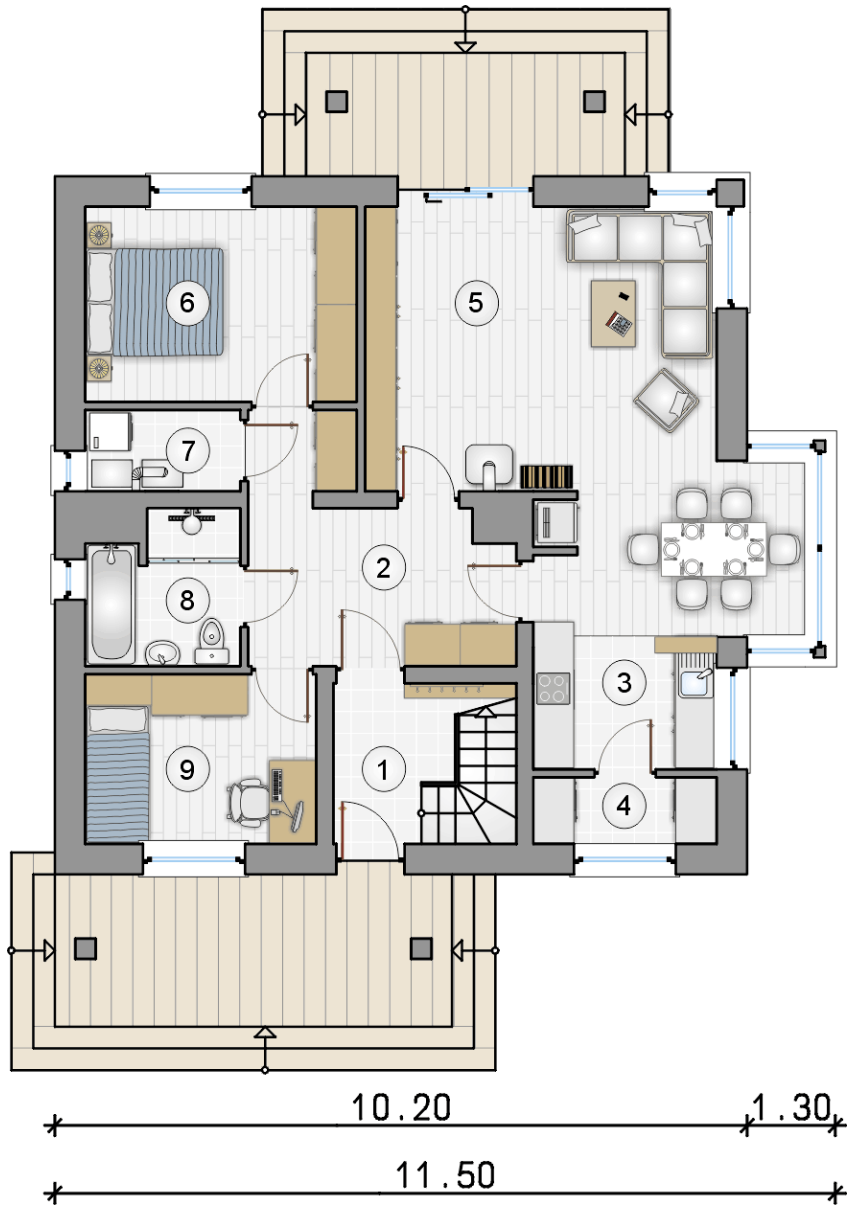
stan surowy	279 301 zł
roboty wykończeniowe	268 412 zł
instalacje	120 311 zł
koszt budowy	668 025 zł

Podane ceny są szacunkowymi cenami netto. Zapytaj o zestawienie materiałów naszego konsultanta na [www.studioatrium.pl](http://www.studioatrium.pl)



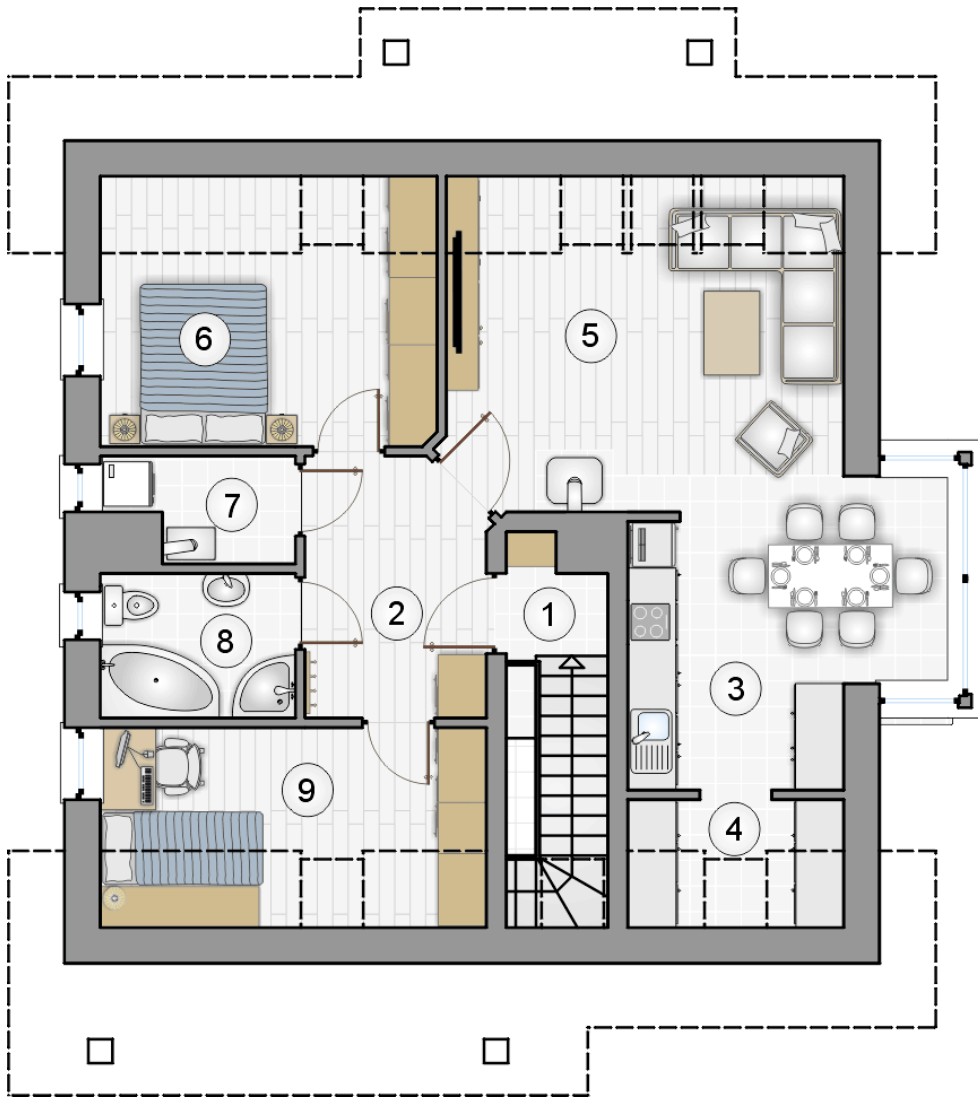
### RZUT PARTERU [m<sup>2</sup>]

1	przedsiónek z komunikacją	6,05
2	hall	10,75
3	kuchnia z jadalnią	14,50
4	spiżarka	2,55
5	pokój dzienny	21,05
6	pokój	11,30
7	kotłownia	2,65
8	łazienka	4,75
9	pokój	8,30
	<b>razem</b>	<b>81,90</b>



RZUT PARTERU [m<sup>2</sup>]

1	przedsiónek z komunikacją	6,05
2	hall	10,75
3	kuchnia z jadalnią	14,50
4	spiżarka	2,55
5	pokój dzienny	21,05
6	pokój	11,30
7	kotłownia	2,65
8	łazienka	4,75
9	pokój	8,30
	<b>razem</b>	<b>81,90</b>



RZUT PODDASZA		[m <sup>2</sup> ]
1	przedsiónek z komunikacją	3,30
2	hall	7,00
3	kuchnia z jadalnią	12,75
4	spizarka	2,00
5	pokój dzienny	15,95
6	pokój	10,55
7	kotłownia	2,70
8	łazienka	4,30
9	pokój	8,00
	<b>razem</b>	<b>66,55</b>