



Kombi Plus

148,45 m²

plus garaż 43,10 m²

Dom dwulokalowy, z poddaszem użytkowym, z 2-stanowiskowym garażem i oryginalnym przeszklonym ryzalitem

min. wymiary działki 25,05 x 20,8 m

pow. netto parteru	138,20 m ²
pow. całkowita	279,75 m ²
pow. zabudowy	170,15 m ²
kubatura brutto	999,60 m ³
wysokość budynku	9,06 m
kąt nachylenia dachu	40°
rodzaj stropu	gęstożebrowy
pow. dachu	266,00 m ²

ATRIUM



TECHNOLOGIA

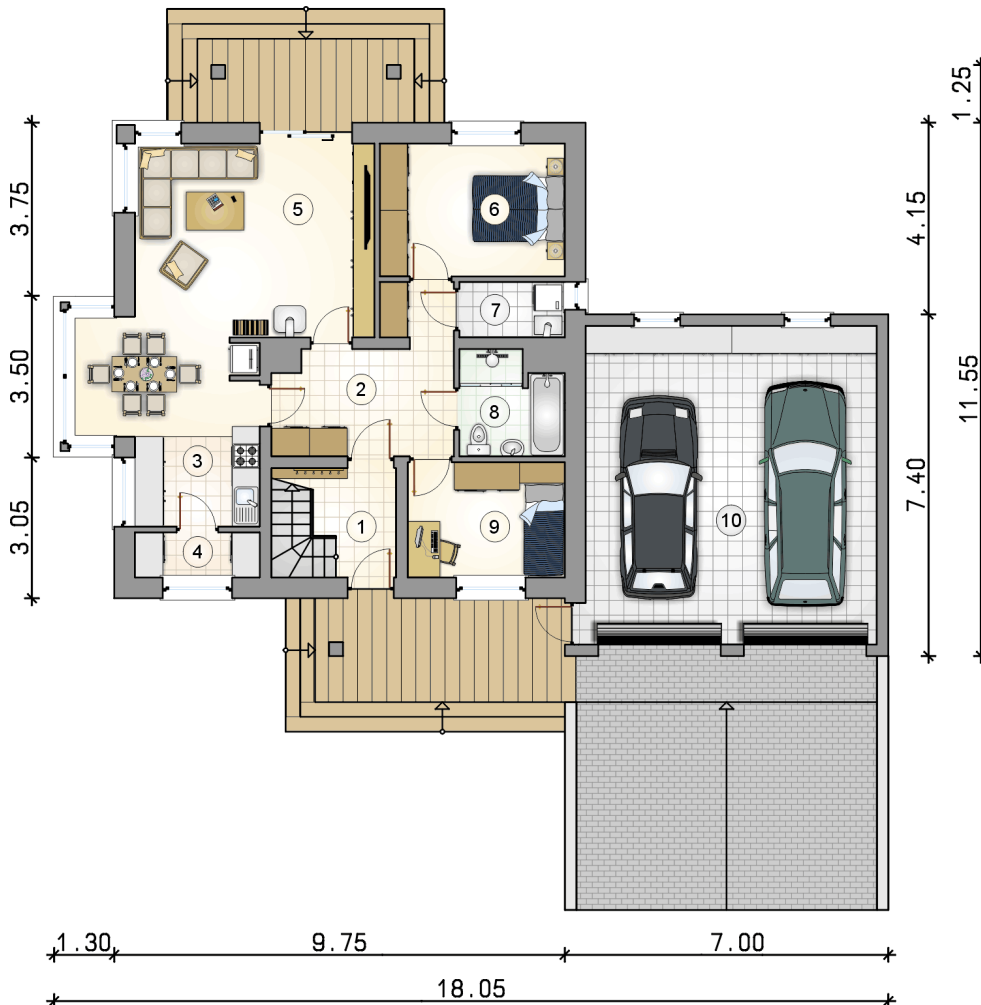
Technologia murowana: Pustak ceramiczny gr. 25 cm + ocieplenie w systemie Termo Organika. Pokrycie dachu dachówką cementową. Brama garażowa i drzwi zewnętrzne marki Hörmann.

Do tego projektu możesz wprowadzić zmiany, na które wyrazimy bezpłatną zgodę. Więcej na www.studioatrium.pl

KOSZTY BUDOWY

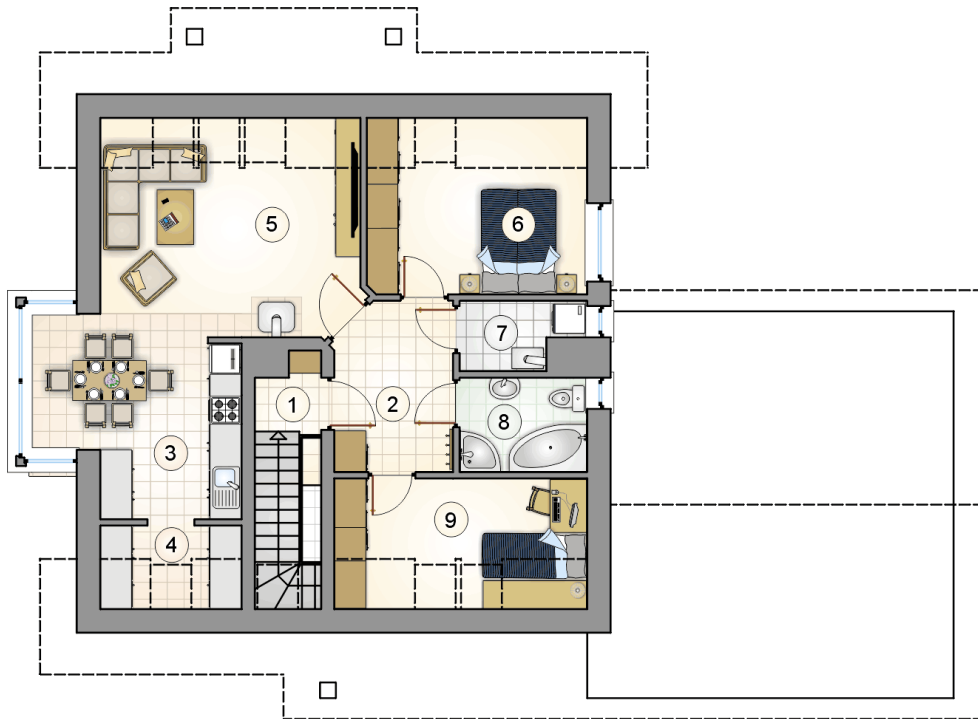
stan surowy	318 945 zł
roboty wykończeniowe	306 511 zł
instalacje	137 388 zł
koszt budowy	762 845 zł

Podane ceny są szacunkowymi cenami netto. Zapytaj o zestawienie materiałów naszego konsultanta na www.studioatrium.pl



RZUT PARTERU [m²]

1	przedsiónek z komunikacją	6,05
2	hall	10,75
3	kuchnia z jadalnią	14,50
4	spiżarka	2,55
5	pokój dzienny	21,05
6	pokój	11,30
7	kotłownia	2,65
8	łazienka	4,75
9	pokój	8,30
	razem	81,90
10	garaż	43,10



RZUT PODDASZA		[m ²]
1	przedsiónek z komunikacją	3,30
2	hall	7,00
3	kuchnia z jadalnią	12,75
4	spizarka	2,00
5	pokój dzienny	15,95
6	pokój	10,55
7	kotłownia	2,70
8	łazienka	4,30
9	pokój	8,00
	razem	66,55