



# Kombi Plus

## 148,45 m<sup>2</sup>

plus garaż 43,10 m<sup>2</sup>

Dom dwulokalowy, z poddaszem użytkowym, z 2-stanowiskowym garażem i oryginalnym przeszklonym ryzalitem

min. wymiary działki 25,05 x 20,8 m

pow. netto parteru	138,20 m <sup>2</sup>
pow. całkowita	279,75 m <sup>2</sup>
pow. zabudowy	170,15 m <sup>2</sup>
kubatura brutto	999,60 m <sup>3</sup>
wysokość budynku	9,06 m
kąt nachylenia dachu	40°
rodzaj stropu	gęstożebrowy
pow. dachu	266,00 m <sup>2</sup>

**ATRIUM**



### TECHNOLOGIA

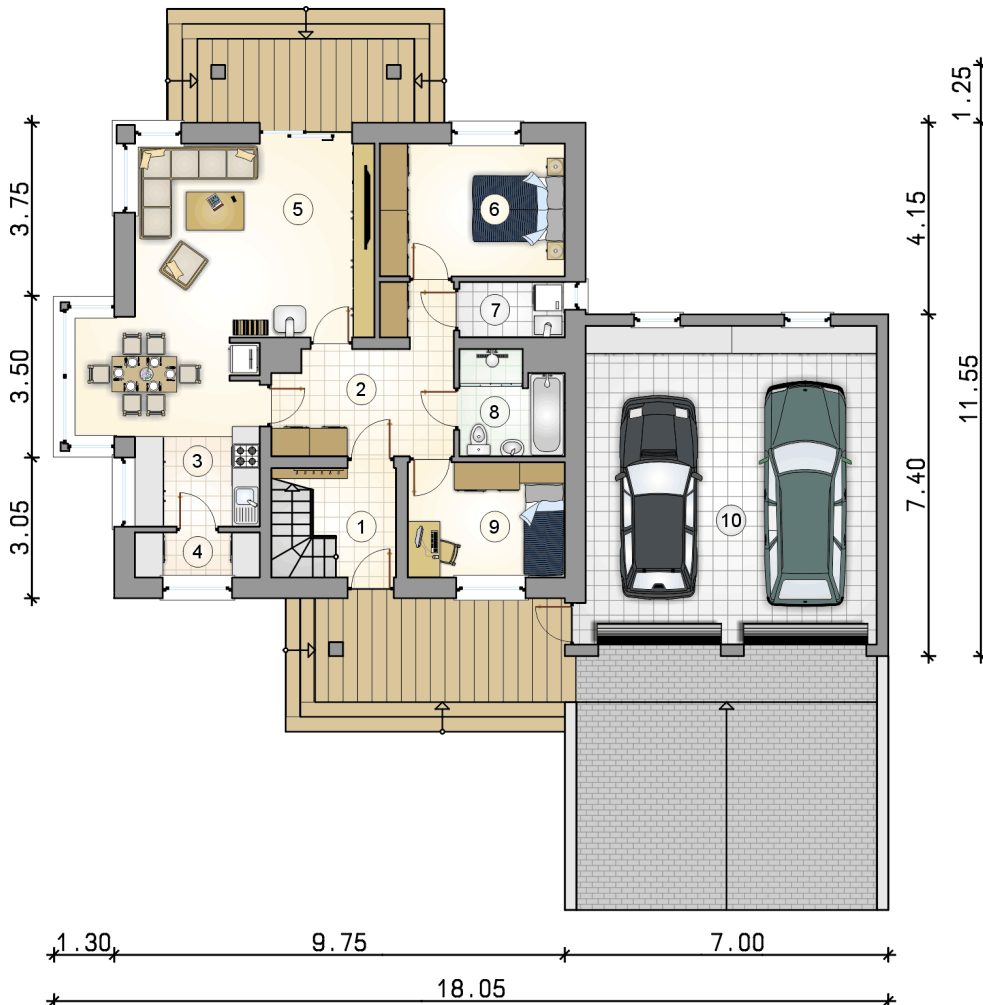
Technologia murowana: Pustak ceramiczny gr. 25 cm + ocieplenie w systemie Termo Organika. Pokrycie dachu dachówką cementową. Brama garażowa i drzwi zewnętrzne marki Hörmann.

Do tego projektu możesz wprowadzić zmiany, na które wyrazimy bezpłatną zgodę. Więcej na [www.studioatrium.pl](http://www.studioatrium.pl)

### KOSZTY BUDOWY

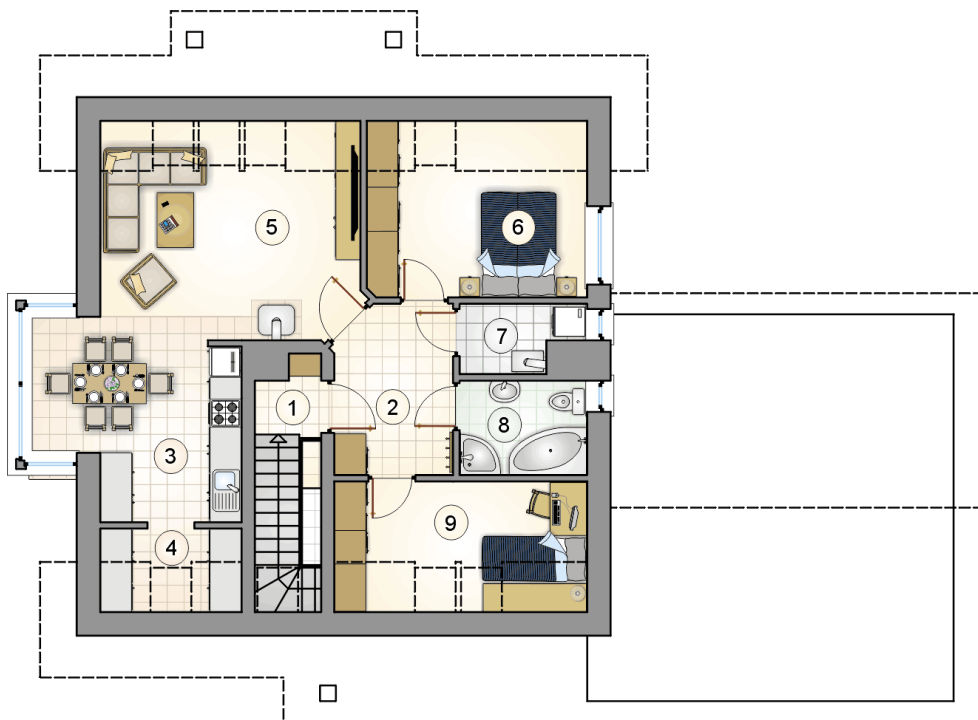
stan surowy	318 945 zł
roboty wykończeniowe	306 511 zł
instalacje	137 388 zł
koszt budowy	762 845 zł

Podane ceny są szacunkowymi cenami netto. Zapytaj o zestawienie materiałów naszego konsultanta na [www.studioatrium.pl](http://www.studioatrium.pl)



### RZUT PARTERU [m<sup>2</sup>]

1	przedsiónek z komunikacją	6,05
2	hall	10,75
3	kuchnia z jadalnią	14,50
4	spiżarka	2,55
5	pokój dzienny	21,05
6	pokój	11,30
7	kotłownia	2,65
8	łazienka	4,75
9	pokój	8,30
	<b>razem</b>	<b>81,90</b>
10	garaż	43,10



RZUT PODDASZA	[m <sup>2</sup> ]
1 przedsionek z komunikacją	3,30
2 hall	7,00
3 kuchnia z jadalnią	12,75
4 spiżarka	2,00
5 pokój dzienny	15,95
6 pokój	10,55
7 kotłownia	2,70
8 łazienka	4,30
9 pokój	8,00
<b>razem</b>	<b>66,55</b>