

# Koniczynka

## 176,75 m<sup>2</sup>

Dom dwulokalowy, parterowy z poddaszem użytkowym, z odkrytymi tarasami

min. wymiary działki 21,9 x 21,7 m

pow. netto parteru	111,50 m <sup>2</sup>
pow. całkowita	276,20 m <sup>2</sup>
pow. zabudowy	142,10 m <sup>2</sup>
kubatura brutto	791,05 m <sup>3</sup>
wysokość budynku	8,26 m
kąt nachylenia dachu	40°
rodzaj stropu	gęstożebrowy
pow. dachu	249,00 m <sup>2</sup>

### TECHNOLOGIA

Technologia murowana: Pustak ceramiczny gr. 30 cm + ocieplenie w systemie Termo Organika. Pokrycie dachu dachówką cementową. Drzwi zewnętrzne marki Hörmann.

Do tego projektu możesz wprowadzić zmiany, na które wyrazimy bezpłatną zgodę. Więcej na [www.studioatrium.pl](http://www.studioatrium.pl)

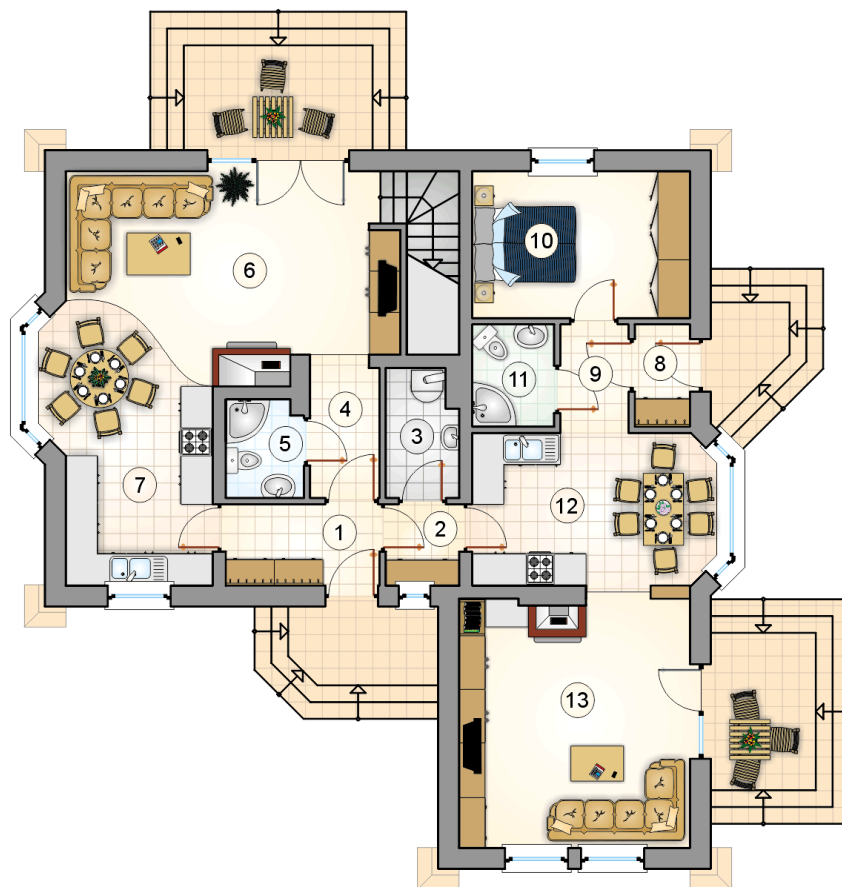
### KOSZTY BUDOWY

stan surowy	332 546 zł
roboty wykończeniowe	319 582 zł
instalacje	143 247 zł
koszt budowy	795 375 zł

Podane ceny są szacunkowymi cenami netto. Zapytaj o zestawienie materiałów naszego konsultanta na [www.studioatrium.pl](http://www.studioatrium.pl)

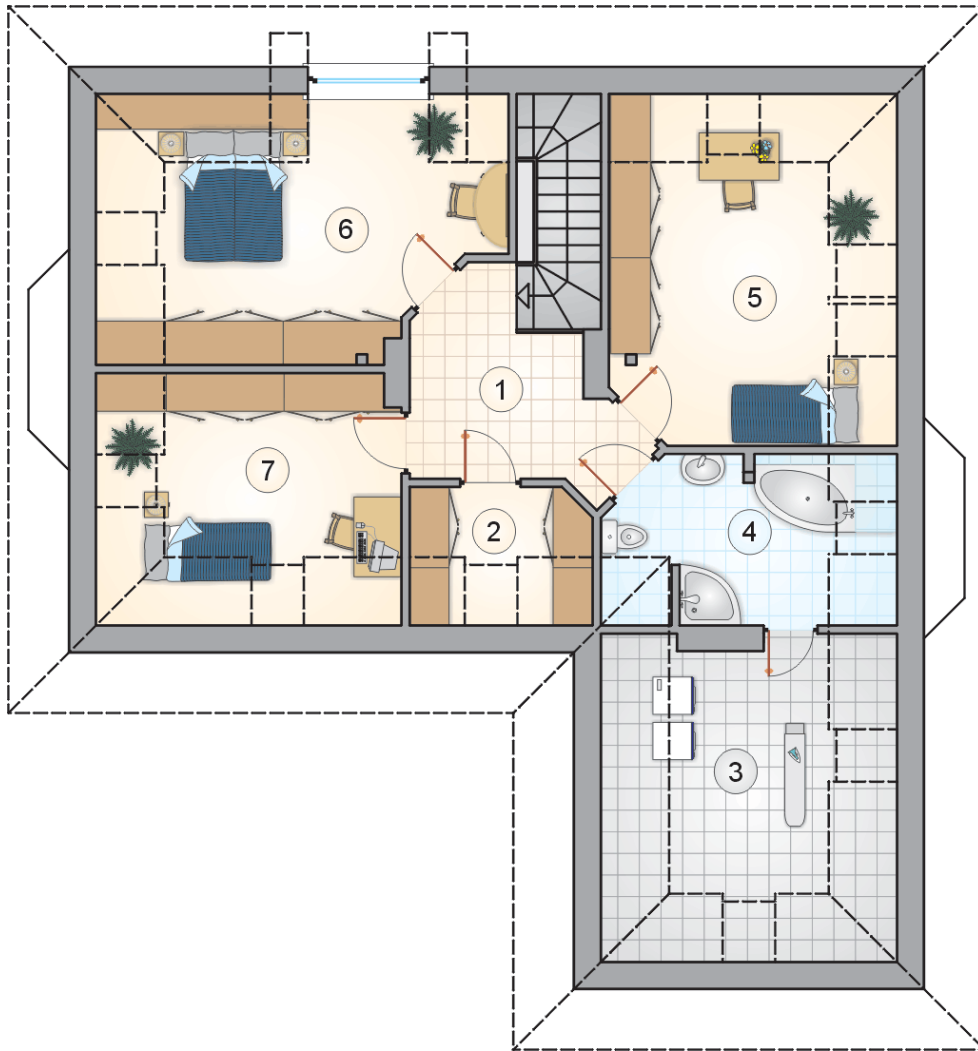
### RZUT PARTERU

	[m <sup>2</sup> ]
1 przedsionek	4,55
2 spiżarnia	2,15
3 kotłownia	3,25
4 hall	3,40
5 łazienka	2,70
6 pokój dzienny z komunikacją	22,30
7 kuchnia z jadalnią	14,35
<b>razem</b>	<b>52,70</b>
8 przedsionek	2,05
9 hall	2,70
10 pokój	11,60
11 łazienka	3,05
12 kuchnia z jadalnią	13,65
13 pokój dzienny	20,90
<b>razem</b>	<b>53,95</b>



13.70  
8.70  
5.00

0.60 7.50 5.20 0.60  
13.90



RZUT PODDASZA

[m<sup>2</sup>]

1	hall z komunikacją	8,10
2	schowek	3,05
3	zaplecze łazienki	10,55
4	łazienka	7,45
5	pokój	14,50
6	pokój	15,75
7	pokój	10,70
	<b>razem</b>	<b>70,10</b>