

Koniczynka 176,75 m²

Dom dwulokalowy, parterowy z poddaszem użytkowym, z odkrytymi tarasami

min. wymiary działki 21,9 x 21,7 m

pow. netto parteru	111,50 m ²
pow. całkowita	276,20 m ²
pow. zabudowy	142,10 m ²
kubatura brutto	791,05 m ³
wysokość budynku	8,26 m
kąt nachylenia dachu	40°
rodzaj stropu	gęstożebrowy
pow. dachu	249,00 m ²

TECHNOLOGIA

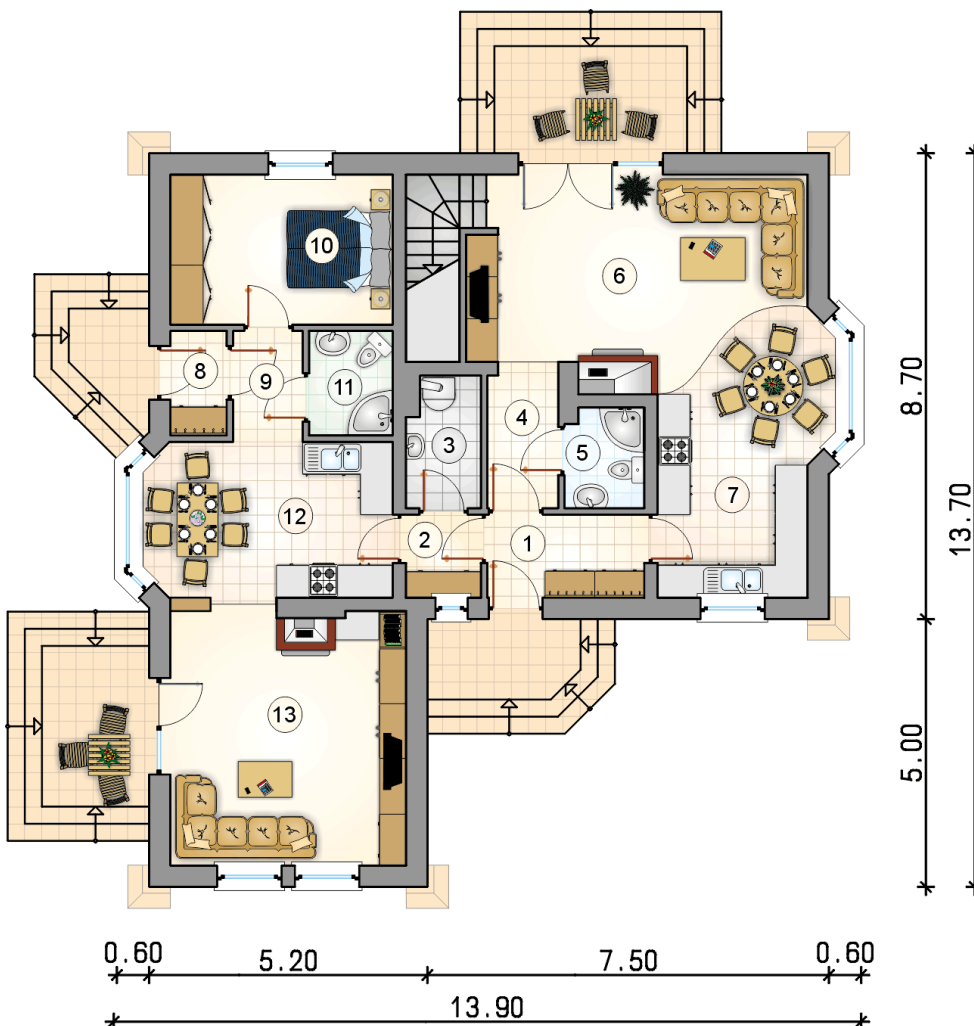
Technologia murowana: Pustak ceramiczny gr. 30 cm + ocieplenie w systemie Termo Organika. Pokrycie dachu dachówką cementową. Drzwi zewnętrzne marki Hörmann.

Do tego projektu możesz wprowadzić zmiany, na które wyrazimy bezpłatną zgodę. Więcej na www.studioatrium.pl

KOSZTY BUDOWY

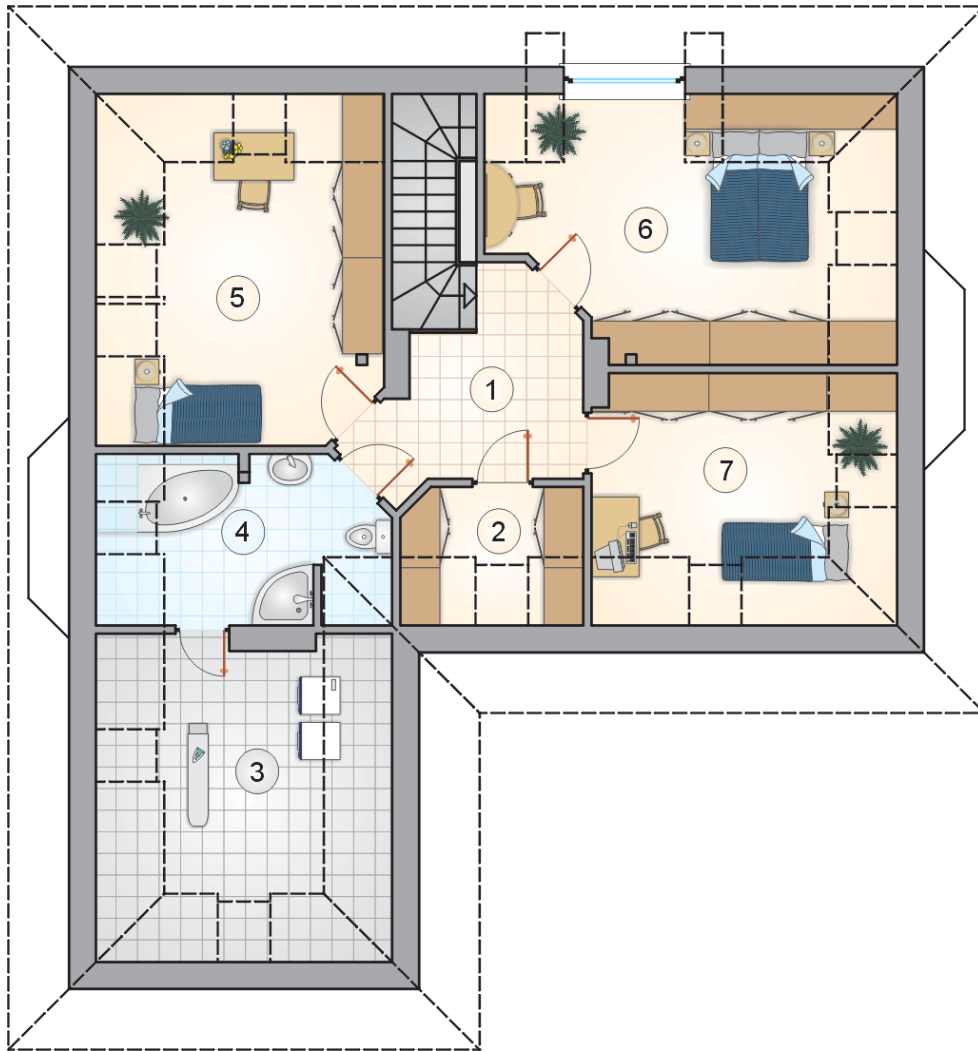
stan surowy	332 546 zł
roboty wykończeniowe	319 582 zł
instalacje	143 247 zł
koszt budowy	795 375 zł

Podane ceny są szacunkowymi cenami netto. Zapytaj o zestawienie materiałów naszego konsultanta na www.studioatrium.pl



RZUT PARTERU [m²]

1	przedsiónek	4,55
2	spiżarnia	2,15
3	kotłownia	3,25
4	hall	3,40
5	łazienka	2,70
6	pokój dzienny z komunikacją	22,30
7	kuchnia z jadalnią	14,35
	razem	52,70
8	przedsiónek	2,05
9	hall	2,70
10	pokój	11,60
11	łazienka	3,05
12	kuchnia z jadalnią	13,65
13	pokój dzienny	20,90
	razem	53,95



RZUT PODDASZA

[m²]

1	hall z komunikacją	8,10
2	schowek	3,05
3	zaplecze łazienki	10,55
4	łazienka	7,45
5	pokój	14,50
6	pokój	15,75
7	pokój	10,70
	razem	70,10