



# Konkret II

## 96,9 m<sup>2</sup>

plus garaż 22,75 m<sup>2</sup>

Parterowy dom z poddaszem użytkowym w nowoczesnej odsłonie, z dwuspadowym dachem, z odkrytym tarasem, z garażem

min. wymiary działki 19,95 x 16,4 m

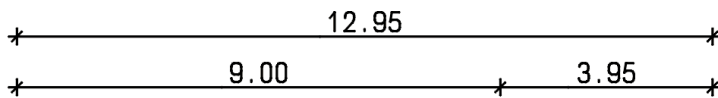
pow. netto parteru	82,35 m <sup>2</sup>
pow. całkowita	180,45 m <sup>2</sup>
pow. zabudowy	104,85 m <sup>2</sup>
kubatura brutto	566,30 m <sup>3</sup>
wysokość budynku	8,40 m
kąt nachylenia dachu	40°
rodzaj stropu	gęstożebrowy
pow. dachu	101,50 m <sup>2</sup>



### TECHNOLOGIA

Technologia murowana: Pustak ceramiczny gr. 30 cm + ocieplenie w systemie Termo Organika. Pokrycie dachu dachówką cementową, garaż - papą termozgrzewalną ew. membraną dachową.. Brama garażowa i drzwi zewnętrzne marki Hörmann.

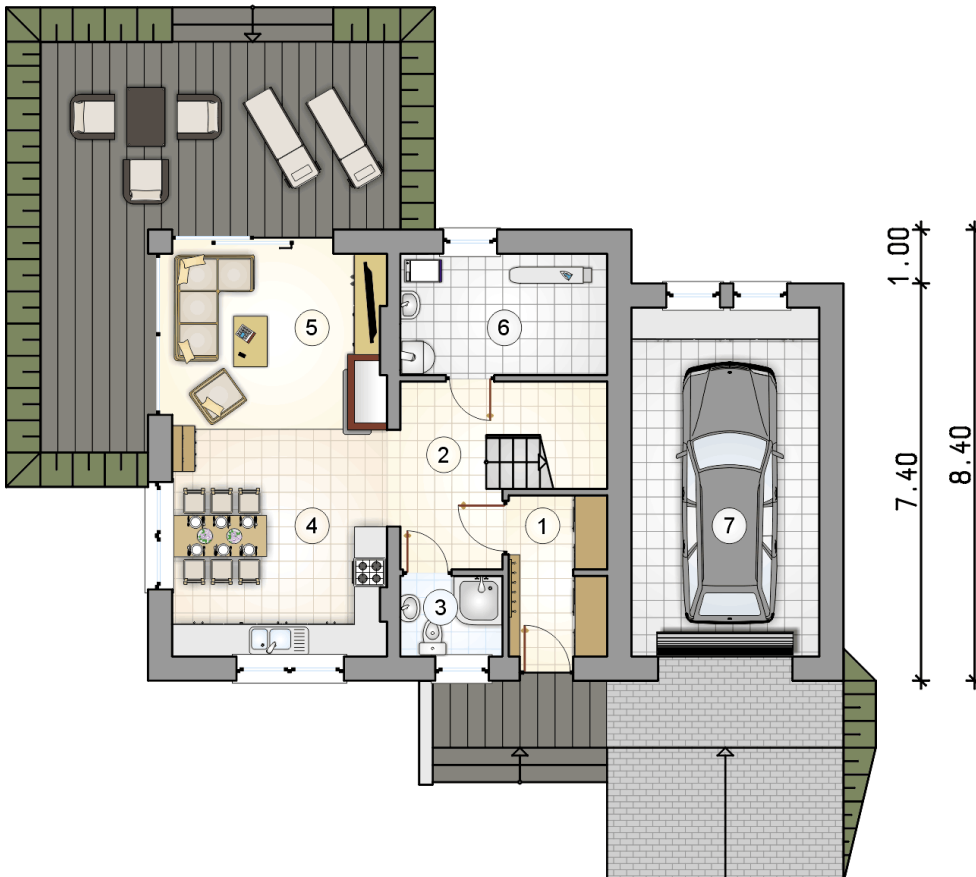
Do tego projektu możesz wprowadzić zmiany, na które wyrazimy bezpłatną zgodę. Więcej na [www.studioatrium.pl](http://www.studioatrium.pl)



### KOSZTY BUDOWY

stan surowy	203 238 zł
roboty wykończeniowe	195 315 zł
instalacje	87 547 zł
koszt budowy	486 100 zł

Podane ceny są szacunkowymi cenami netto. Zapytaj o zestawienie materiałów naszego konsultanta na [www.studioatrium.pl](http://www.studioatrium.pl)



### RZUT PARTERU

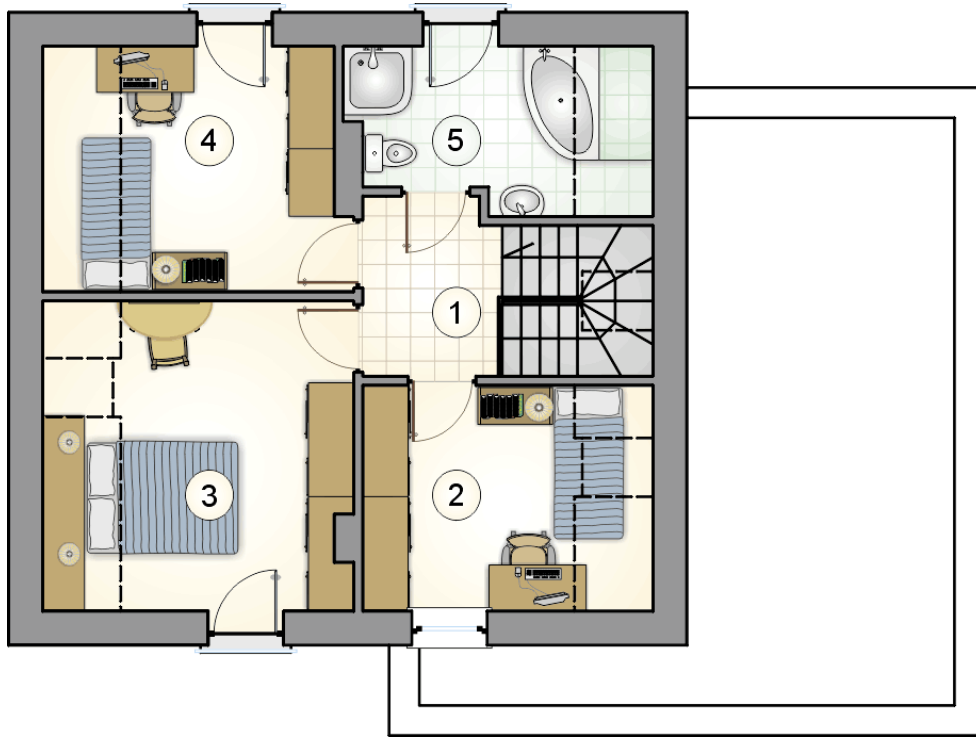
	[m <sup>2</sup> ]
1 przedsionek	5,40
2 hall z komunikacją	7,90
3 łazienka	2,85
4 kuchnia z jadalnią	9,60
5 pokój dzienny	20,40
6 kotłownia	8,70
<b>razem</b>	<b>54,85</b>
7 garaż	22,75

12.95  
9.00 3.95



RZUT PARTERU		[m <sup>2</sup> ]
1	przedsionek	5,40
2	hall z komunikacją	7,90
3	łazienka	2,85
4	kuchnia z jadalnią	9,60
5	pokój dzienny	20,40
6	kotłownia	8,70
0	<b>razem</b>	<b>54,85</b>
7	garaż	22,75

1.00  
7.40 8.40



RZUT PODDASZA

[m<sup>2</sup>]

1	hall z komunikacją	4,30
2	pokój	8,75
3	pokój	13,00
4	pokój	9,80
5	łazienka	6,20
0	<b>razem</b>	<b>42,05</b>