



# Konkret III

## 94,70 m<sup>2</sup>

Dom jednorodzinny z poddaszem użytkowym i dwuspadowym dachem, idealny na wąskiej działce

min. wymiary działki 17,04 x 16,48 m

pow. netto parteru	56,10 m <sup>2</sup>
pow. całkowita	151,20 m <sup>2</sup>
pow. zabudowy	75,60 m <sup>2</sup>
kubatura brutto	469,55 m <sup>3</sup>
wysokość budynku	8,40 m
kąt nachylenia dachu	40°
rodzaj stropu	gęstożebrowy
pow. dachu	139,00 m <sup>2</sup>

### TECHNOLOGIA

Technologia murowana: Pustak ceramiczny gr. 30 cm + ocieplenie w systemie Termo Organika. Pokrycie dachu dachówką cementową. Drzwi zewnętrzne marki Hörmann.

Do tego projektu możesz wprowadzić zmiany, na które wyrazimy bezpłatną zgodę. Więcej na [www.studioatrium.pl](http://www.studioatrium.pl)



### KOSZTY BUDOWY

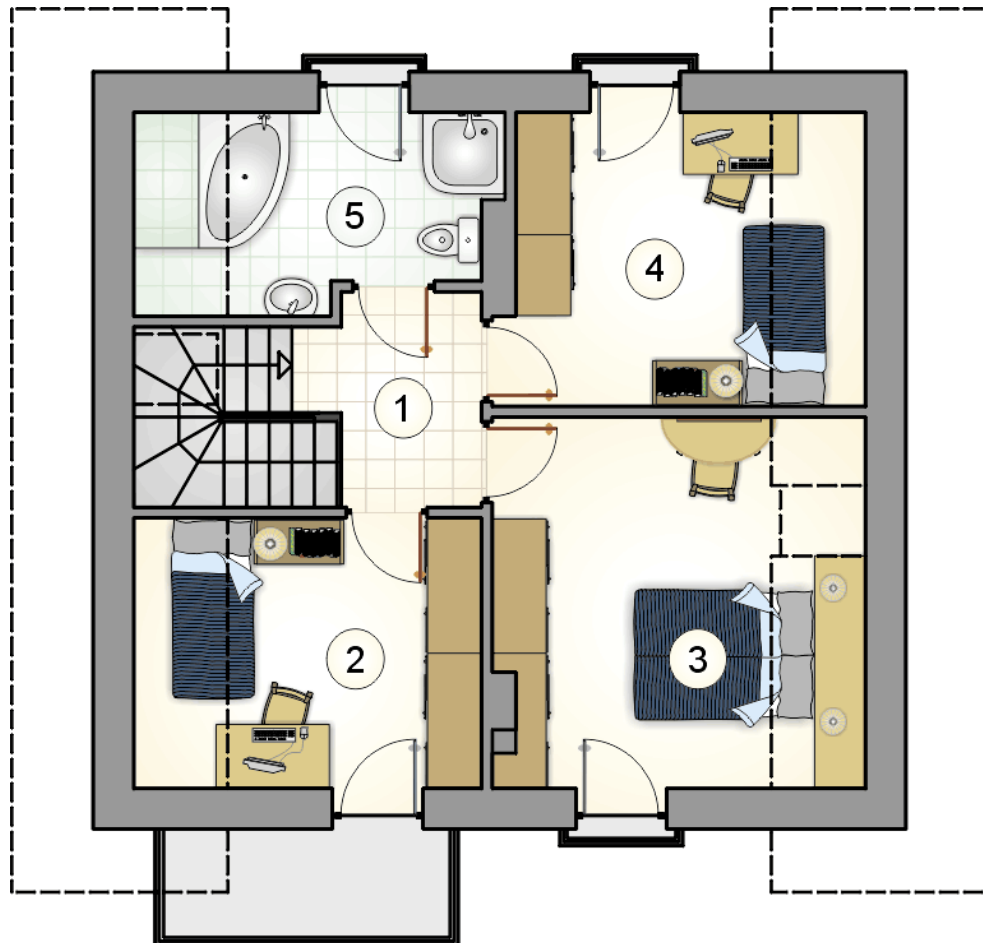
stan surowy	178 173 zł
roboty wykończeniowe	171 227 zł
instalacje	76 750 zł
koszt budowy	426 150 zł

Podane ceny są szacunkowymi cenami netto. Zapytaj o zestawienie materiałów naszego konsultanta na [www.studioatrium.pl](http://www.studioatrium.pl)

### RZUT PARTERU [m<sup>2</sup>]

1	przedsiónek	5,25
2	hall z komunikacją	5,80
3	kotłownia	2,95
4	kuchnia z jadalnią	9,50
5	pokój dzienny	19,90
6	łazienka	2,60
7	pokój	7,40
	<b>razem</b>	<b>53,40</b>





RZUT PODDASZA

[m<sup>2</sup>]

1	hall z komunikacją	4,20
2	pokój	8,60
3	pokój	12,75
4	pokój	9,70
5	łazienka	6,05
0	<b>razem</b>	<b>41,30</b>