



Konkret III 94,70 m²

Dom jednorodzinny z poddaszem użytkowym i dwuspadowym dachem, idealny na wąskie działki

min. wymiary działki 17,04 x 16,48 m

pow. netto parteru	56,10 m ²
pow. całkowita	151,20 m ²
pow. zabudowy	75,60 m ²
kubatura brutto	469,55 m ³
wysokość budynku	8,40 m
kąt nachylenia dachu	40°
rodzaj stropu	gęstożebrowy
pow. dachu	139,00 m ²

TECHNOLOGIA

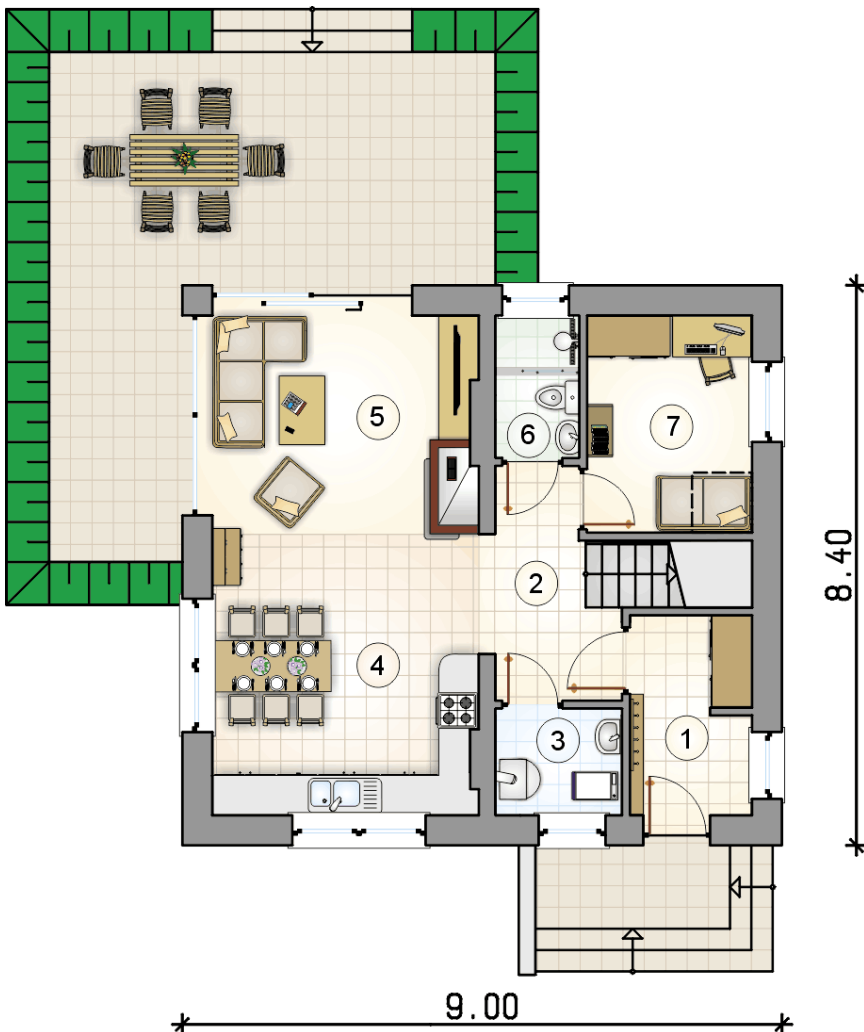
Technologia murowana: Pustak ceramiczny gr. 30 cm + ocieplenie w systemie Termo Organika. Pokrycie dachu dachówką cementową. Drzwi zewnętrzne marki Hörmann.

Do tego projektu możesz wprowadzić zmiany, na które wyrazimy bezpłatną zgodę. Więcej na www.studioatrium.pl

KOSZTY BUDOWY

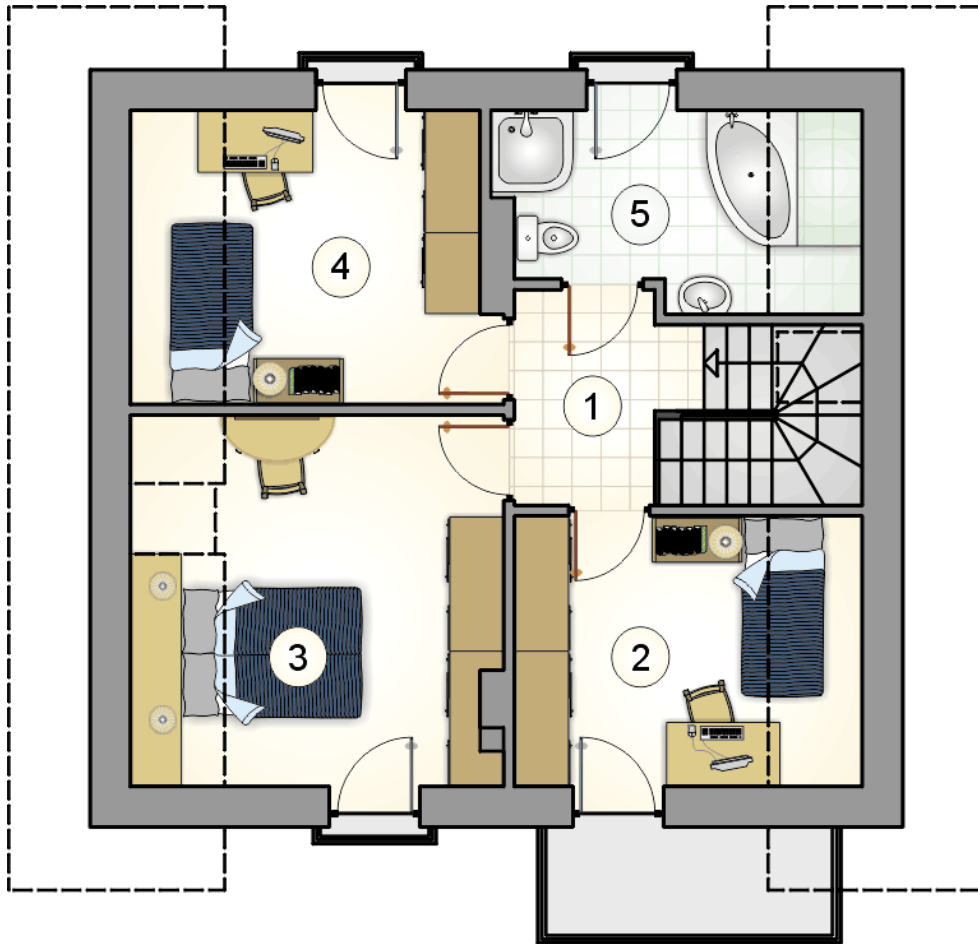
stan surowy	178 173 zł
roboty wykończeniowe	171 227 zł
instalacje	76 750 zł
koszt budowy	426 150 zł

Podane ceny są szacunkowymi cenami netto. Zapytaj o zestawienie materiałów naszego konsultanta na www.studioatrium.pl



RZUT PARTERU [m²]

1	przedsiónek	5,25
2	hall z komunikacją	5,80
3	kotłownia	2,95
4	kuchnia z jadalnią	9,50
5	pokój dzienny	19,90
6	łazienka	2,60
7	pokój	7,40
	razem	53,40



RZUT PODDASZA

[m²]

1	hall z komunikacją	4,20
2	pokój	8,60
3	pokój	12,75
4	pokój	9,70
5	łazienka	6,05
0	razem	41,30