



# Konkret Mini 85,2 m<sup>2</sup>

Kompaktowy dom parterowy z poddaszem użytkowym i dwuspadowym dachem

min. wymiary działki 16,2 x 16,4 m

pow. netto parteru	53,75 m <sup>2</sup>
pow. całkowita	137,80 m <sup>2</sup>
pow. zabudowy	68,90 m <sup>2</sup>
kubatura brutto	418,80 m <sup>3</sup>
wysokość budynku	8,07 m
kąt nachylenia dachu	40°
rodzaj stropu	gęstożebrowy
pow. dachu	127,80 m <sup>2</sup>

## TECHNOLOGIA

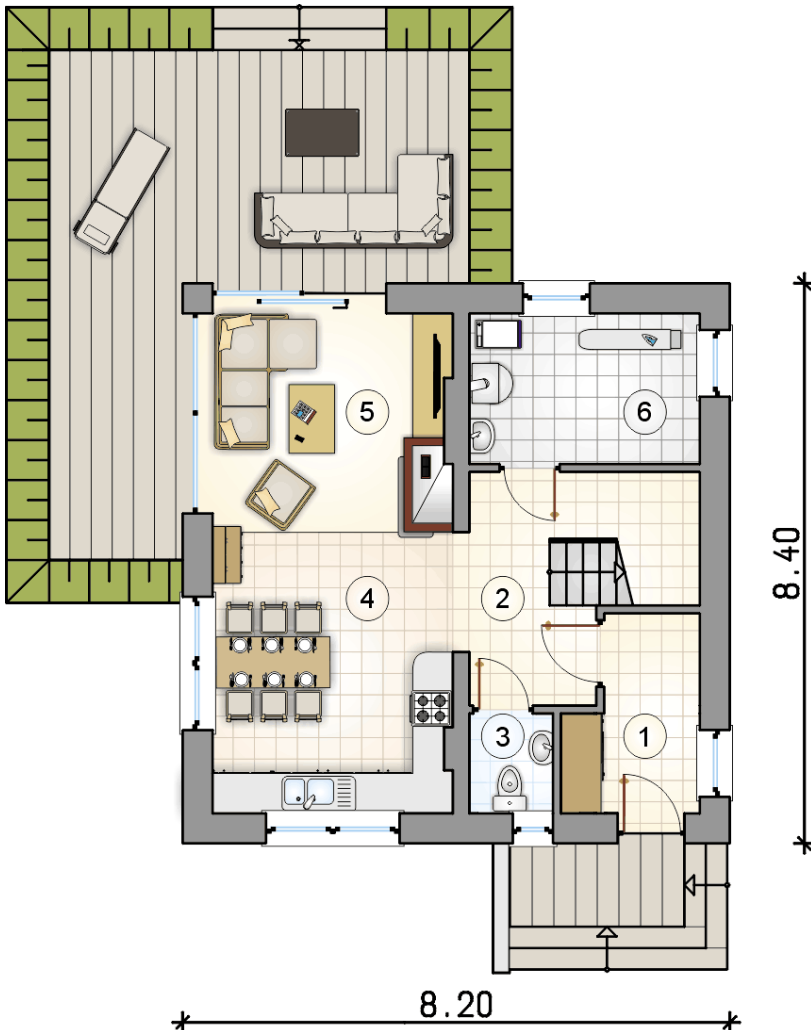
Technologia murowana: pustak ceramiczny gr. 30 cm + ocieplenie w systemie Termo Organika. Pokrycie dachu: dachówka. Drzwi zewnętrzne marki Hörmann.

Do tego projektu możesz wprowadzić zmiany, na które wyrazimy bezpłatną zgodę. Więcej na [www.studioatrium.pl](http://www.studioatrium.pl)

## KOSZTY BUDOWY

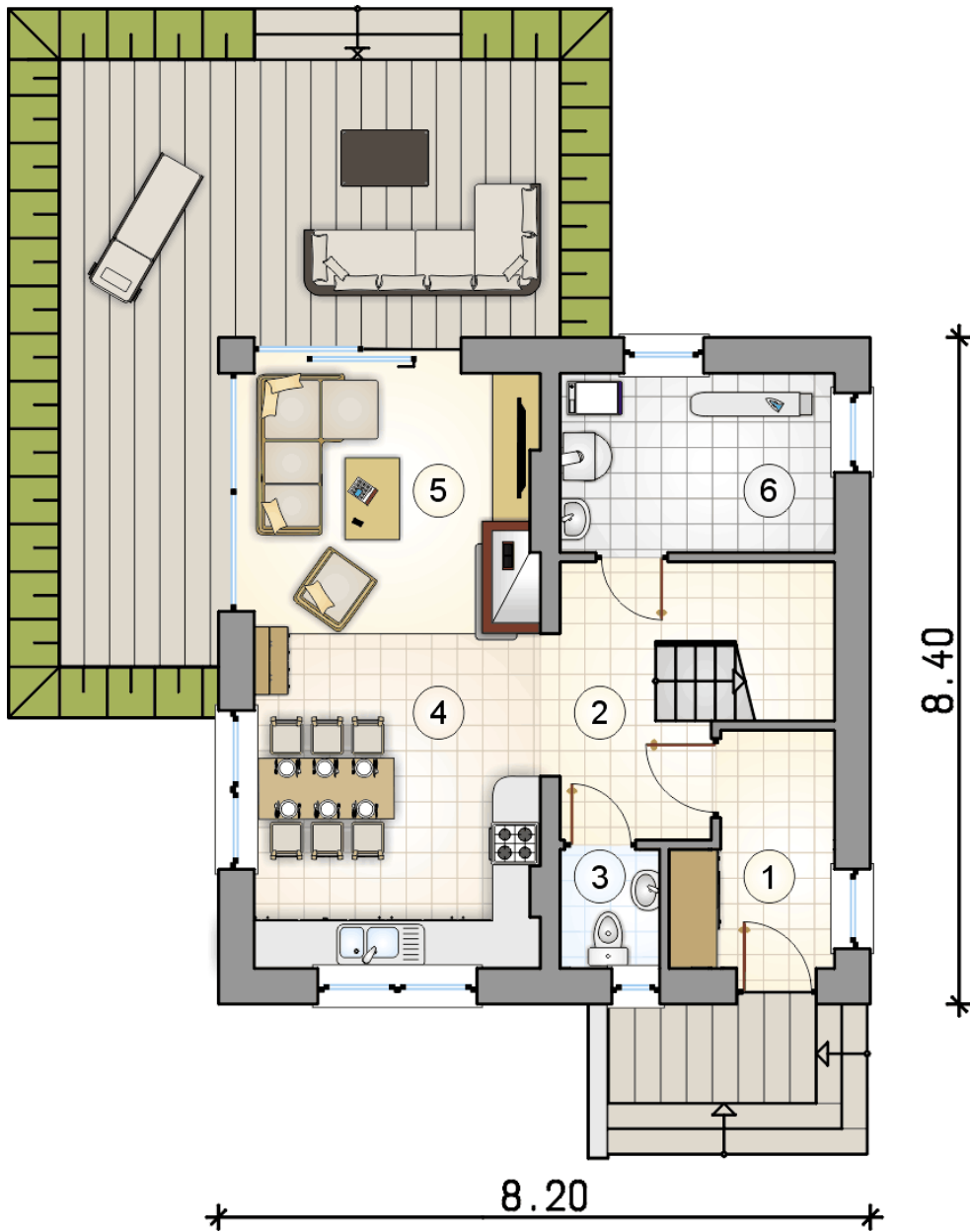
stan surowy	160 300 zł
roboty wykończeniowe	154 050 zł
instalacje	69 050 zł
koszt budowy	383 400 zł

Podane ceny są szacunkowymi cenami netto. Zapytaj o zestawienie materiałów naszego konsultanta na [www.studioatrium.pl](http://www.studioatrium.pl)



## RZUT PARTERU [m<sup>2</sup>]

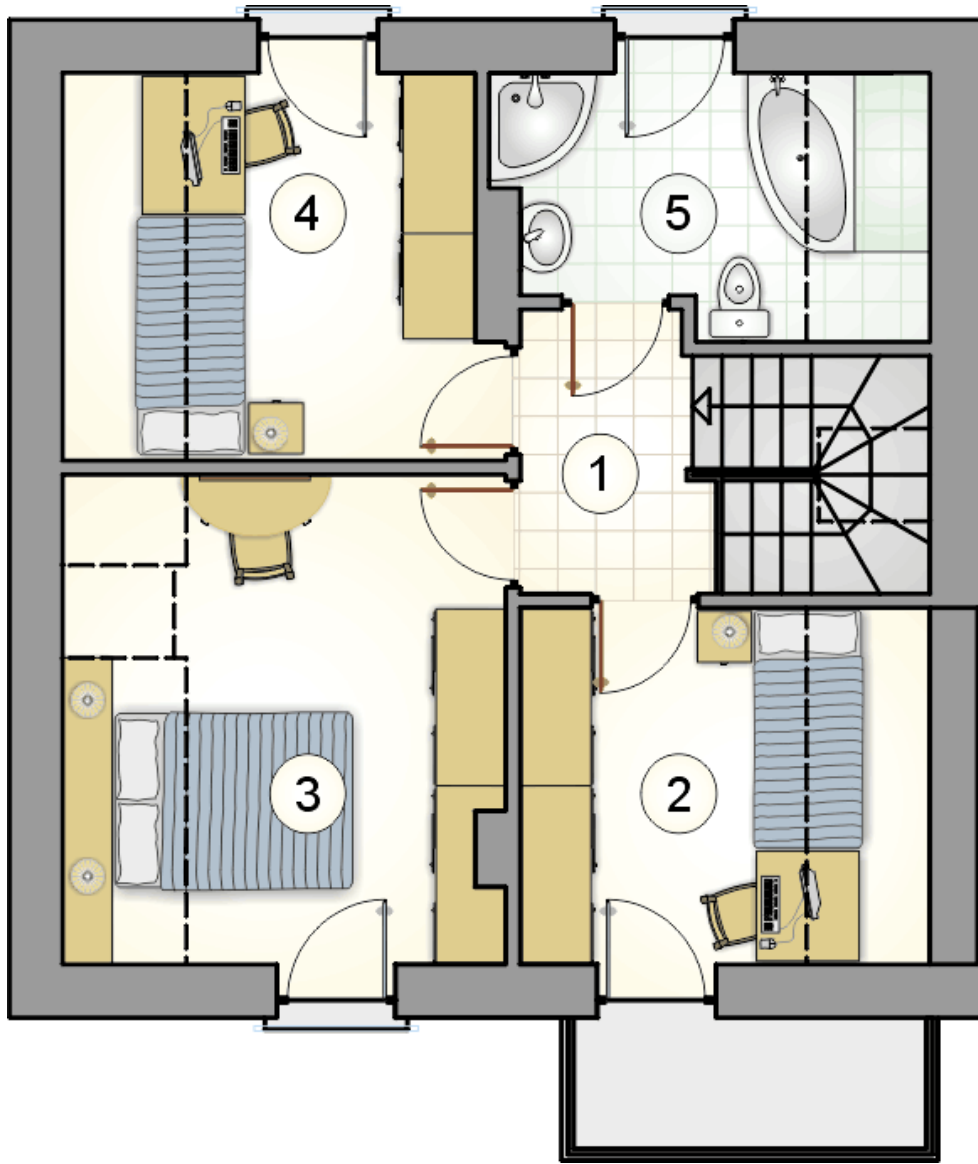
1	przedsiónek	4,20
2	hall z komunikacją	7,10
3	w.c.	2,85
4	kuchnia z jadalnią	8,65
5	pokój dzienny	18,40
6	kotłownia	7,80
	<b>razem</b>	<b>49,00</b>



RZUT PARTERU

[m<sup>2</sup>]

1	przedsiónek	4,20
2	hall z komunikacją	7,10
3	w.c.	2,85
4	kuchnia z jadalnią	8,65
5	pokój dzienny	18,40
6	kotłownia	7,80
0	<b>razem</b>	<b>49,00</b>



RZUT PODDASZA

[m<sup>2</sup>]

1	hall z komunikacją	3,50
2	pokój	7,55
3	pokój	11,35
4	pokój	8,50
5	łazienka	5,30
0	<b>razem</b>	<b>36,20</b>