



# Korab

## 141,1 m<sup>2</sup>

Dom parterowy z poddaszem użytkowym, z lukarnami w części ogrodowej, 4 sypialniami i dwoma garażami

min. wymiary działki 24 x 26 m

pow. netto parteru	133,65 m <sup>2</sup>
pow. całkowita	282,75 m <sup>2</sup>
pow. zabudowy	169,30 m <sup>2</sup>
kubatura brutto	1 038,25 m <sup>3</sup>
wysokość budynku	8,15 m
kąt nachylenia dachu	45°
rodzaj stropu	gęstożebrowy

### TECHNOLOGIA

Technologia murowana: Pustak ceramiczny gr. 30 cm + ocieplenie w systemie Termo Organika. Pokrycie dachu dachówką cementową. Brama garażowa i drzwi zewnętrzne marki Hörmann.

Do tego projektu możesz wprowadzić zmiany, na które wyrazimy bezpłatną zgodę. Więcej na [www.studioatrium.pl](http://www.studioatrium.pl)

### KOSZTY BUDOWY

stan surowy	265 473 zł
roboty wykończeniowe	255 123 zł
instalacje	114 354 zł
koszt budowy	634 950 zł

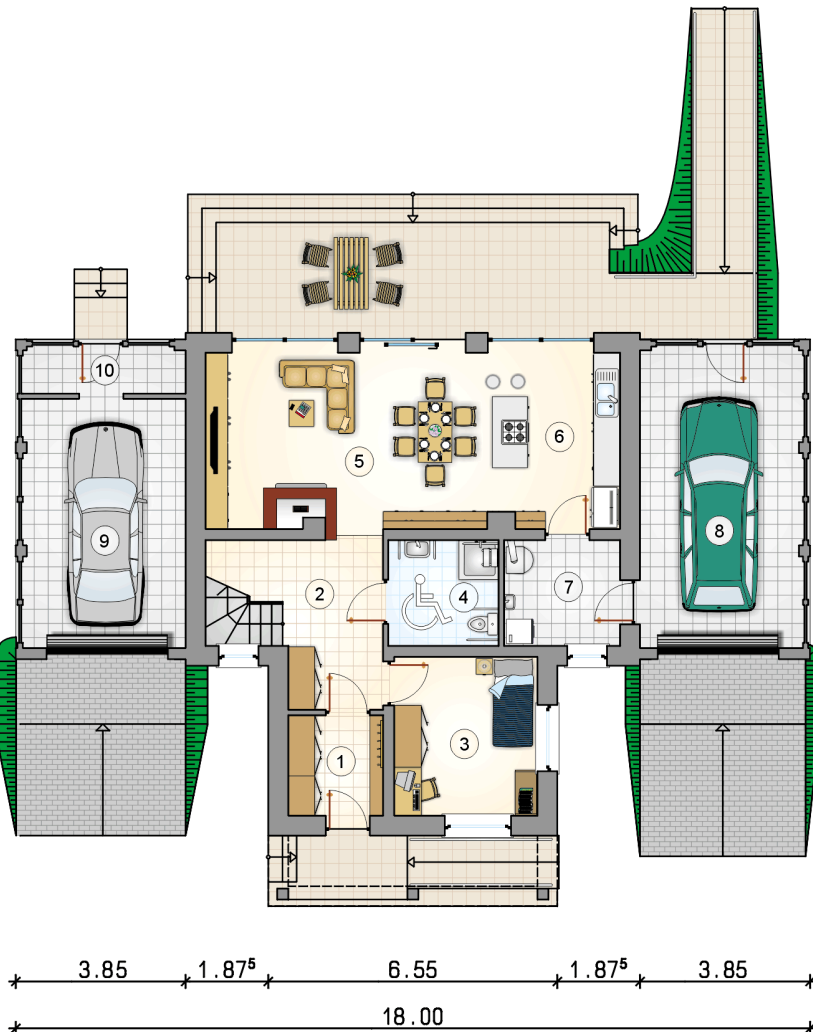
Podane ceny są szacunkowymi cenami netto. Zapytaj o zestawienie materiałów naszego konsultanta na [www.studioatrium.pl](http://www.studioatrium.pl)

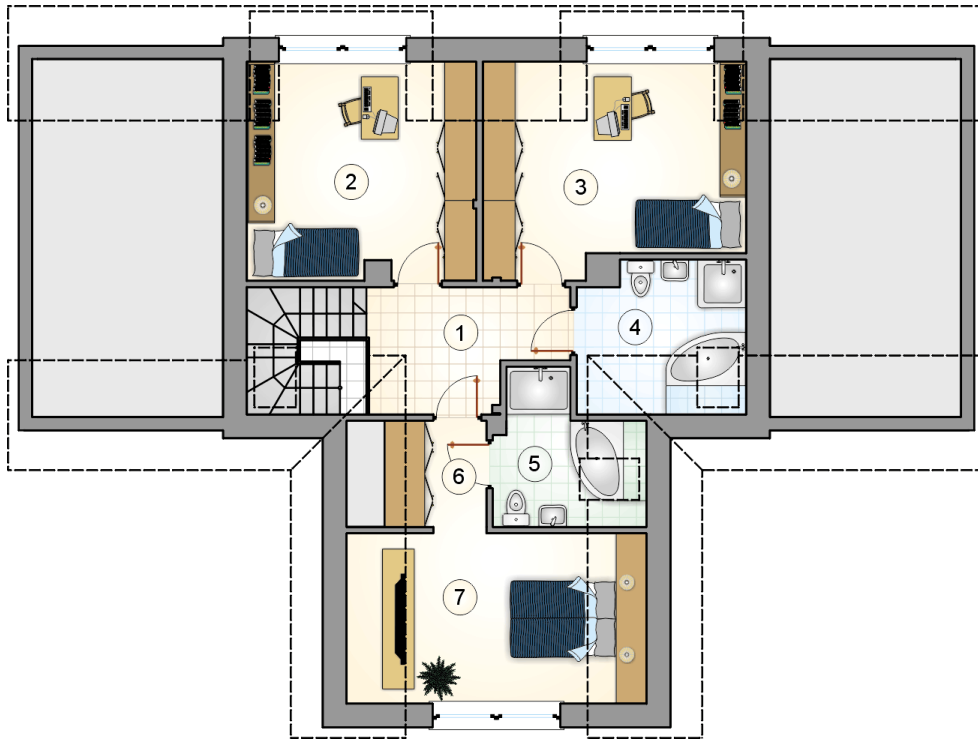


### RZUT PARTERU

[m<sup>2</sup>]

1	przedsiónek	4,80
2	hall z komunikacją	10,15
3	pokój	11,55
4	łazienka	6,00
5	pokój dzienny z jadalnią	25,55
6	kuchnia	11,80
7	kotłownia	6,30
	<b>razem</b>	<b>76,15</b>
8	garaż	24,30
9	garaż	20,35
10	pomieszczenie gospodarcze	3,55





RZUT PODDASZA

[m<sup>2</sup>]

1	hall z komunikacją	7,05
2	pokój	15,70
3	pokój	16,35
4	łazienka	5,90
5	łazienka	4,95
6	garderoba	3,30
7	pokój	11,70
	<b>razem</b>	<b>64,95</b>