



Korab

141,1 m²

Dom parterowy z poddaszem użytkowym, z lukarnami w części ogrodowej, 4 sypialniami i dwoma garażami

min. wymiary działki 24 x 26 m

pow. netto parteru	133,65 m ²
pow. całkowita	282,75 m ²
pow. zabudowy	169,30 m ²
kubatura brutto	1 038,25 m ³
wysokość budynku	8,15 m
kąt nachylenia dachu	45°
rodzaj stropu	gęstożebrowy

TECHNOLOGIA

Technologia murowana: Pustak ceramiczny gr. 30 cm + ocieplenie w systemie Termo Organika. Pokrycie dachu dachówką cementową. Brama garażowa i drzwi zewnętrzne marki Hörmann.

Do tego projektu możesz wprowadzić zmiany, na które wyrazimy bezpłatną zgodę. Więcej na www.studioatrium.pl

KOSZTY BUDOWY

stan surowy	265 473 zł
roboty wykończeniowe	255 123 zł
instalacje	114 354 zł
koszt budowy	634 950 zł

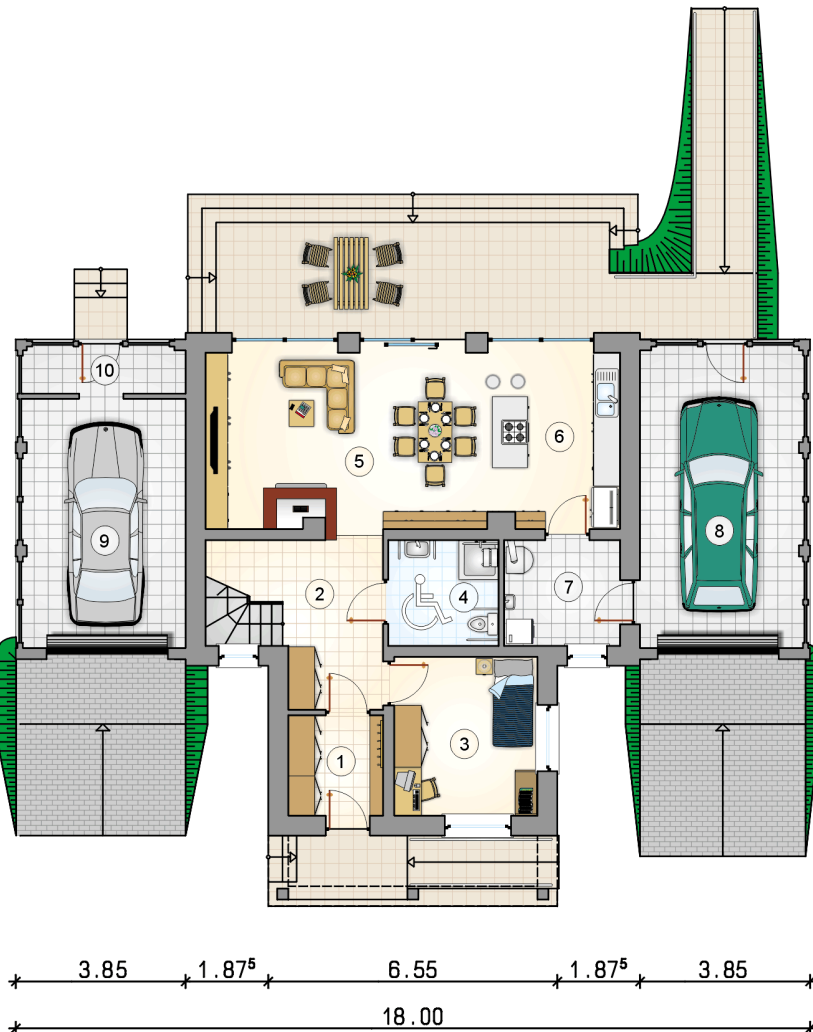
Podane ceny są szacunkowymi cenami netto. Zapytaj o zestawienie materiałów naszego konsultanta na www.studioatrium.pl



RZUT PARTERU

[m²]

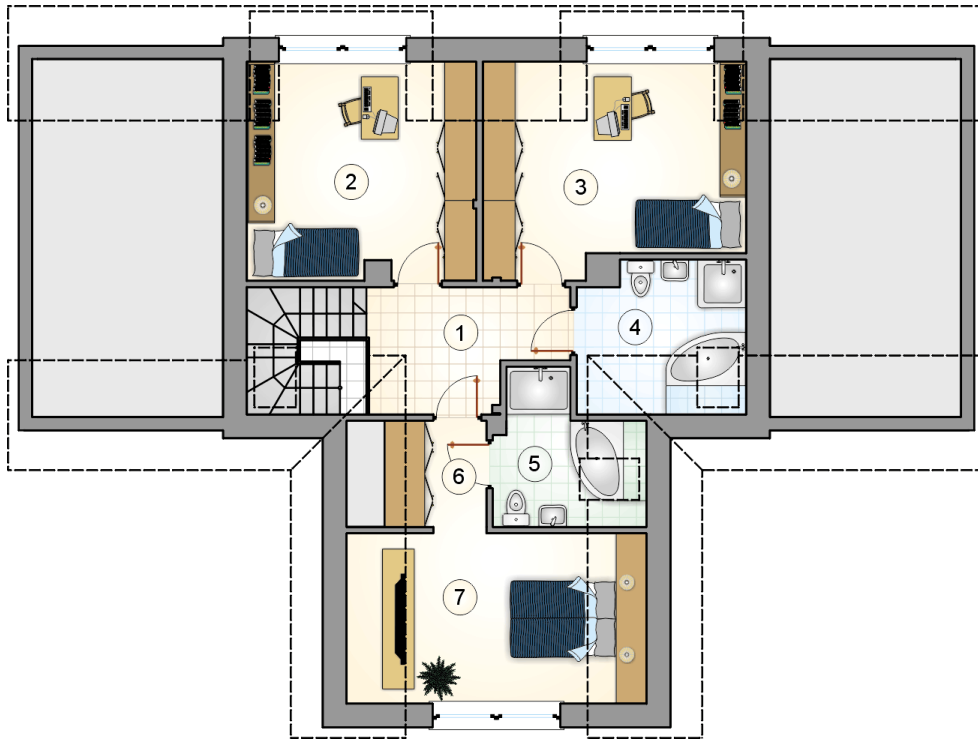
1	przedsiónek	4,80
2	hall z komunikacją	10,15
3	pokój	11,55
4	łazienka	6,00
5	pokój dzienny z jadalnią	25,55
6	kuchnia	11,80
7	kotłownia	6,30
	razem	76,15
8	garaż	24,30
9	garaż	20,35
10	pomieszczenie gospodarcze	3,55



ATRIUM
STUDIO | PROJEKTY DOMÓW

telefon konsultanta
33 822 94 96

więcej projektów i informacji na
www.studioatrium.pl



RZUT PODDASZA		[m ²]
1	hall z komunikacją	7,05
2	pokój	15,70
3	pokój	16,35
4	łazienka	5,90
5	łazienka	4,95
6	garderoba	3,30
7	pokój	11,70
razem		64,95