



# Koral

## 192,45 m<sup>2</sup>

plus garaż 29,90 m<sup>2</sup>

Parterowy dom z poddaszem użytkowym i garażem 2-stanowiskowym, z gankiem i częściowo zadaszonym tarasem

min. wymiary działki 25,58 x 24,48 m

pow. netto parteru	133,50 m <sup>2</sup>
pow. całkowita	317,95 m <sup>2</sup>
pow. zabudowy	185,00 m <sup>2</sup>
kubatura brutto	838,20 m <sup>3</sup>
wysokość budynku	8,12 m
kąt nachylenia dachu	45°
rodzaj stropu	gęstożebrowy
pow. dachu	341,10 m <sup>2</sup>



### TECHNOLOGIA

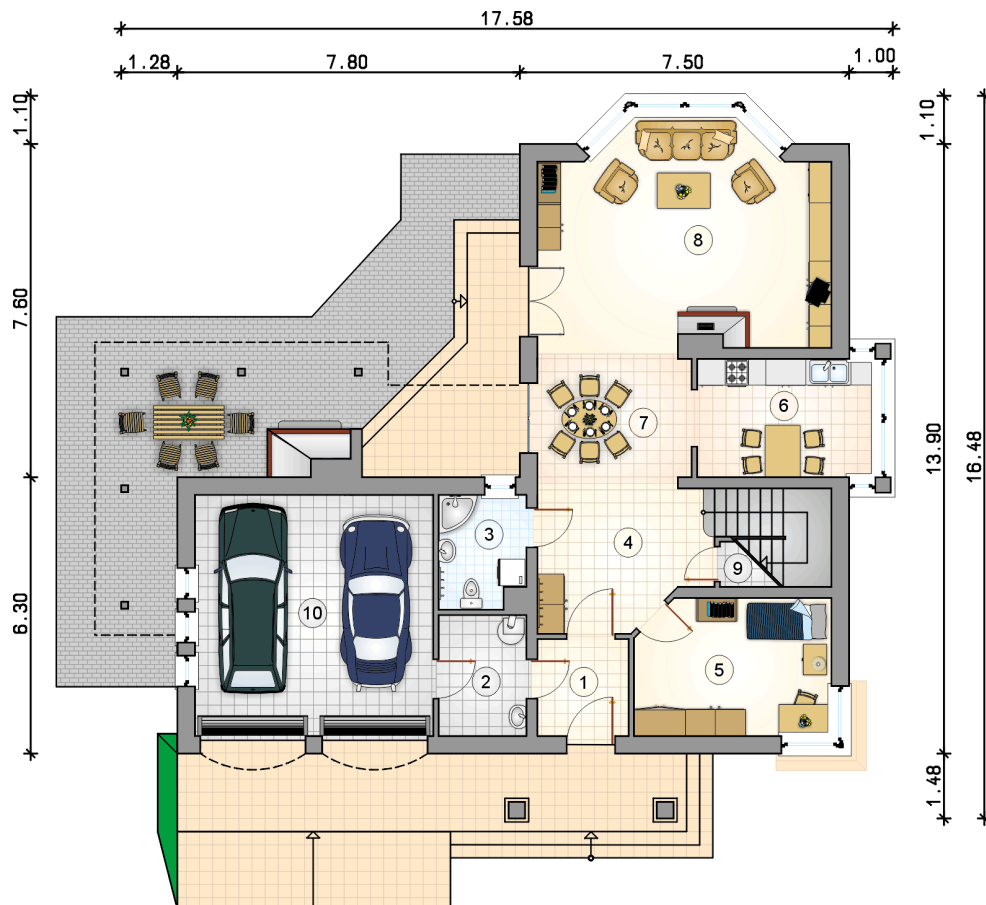
Technologia murowana: Pustak ceramiczny gr. 30 cm + ocieplenie w systemie Termo Organika. Pokrycie dachu dachówką cementową. Brama garażowa i drzwi zewnętrzne marki Hörmann.

Do tego projektu możesz wprowadzić zmiany, na które wyrazimy bezpłatną zgodę. Więcej na [www.studioatrium.pl](http://www.studioatrium.pl)

### KOSZTY BUDOWY

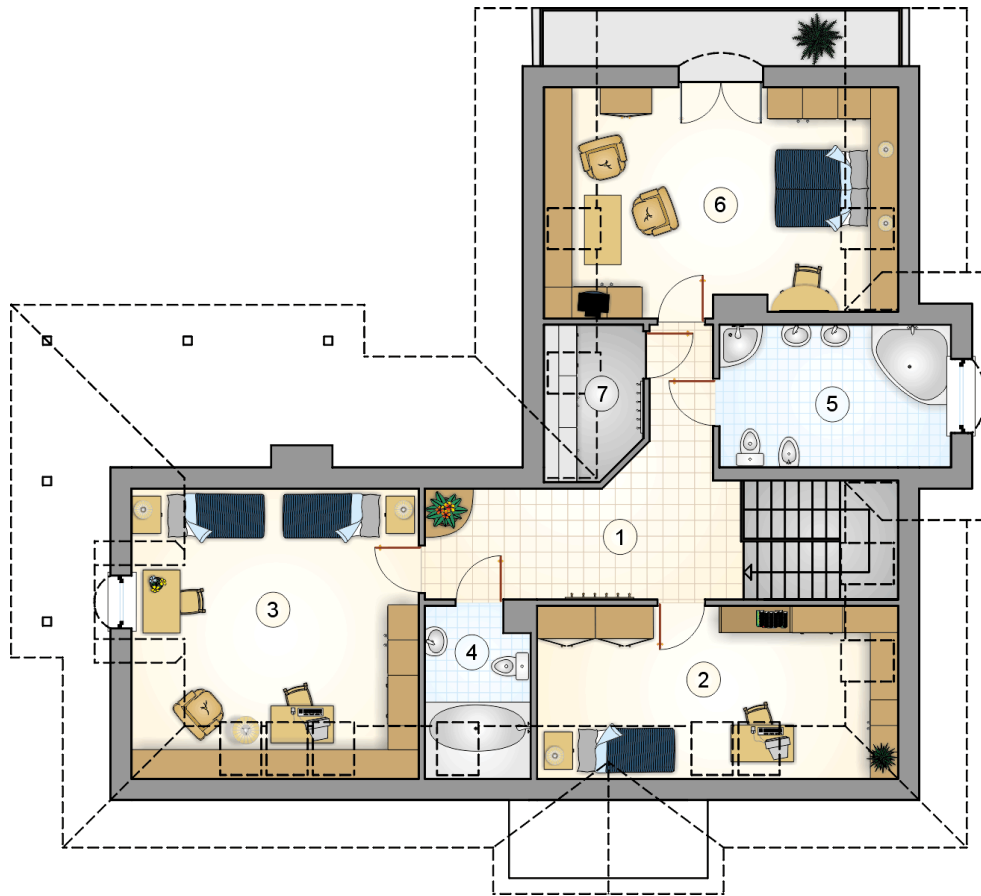
stan surowy	389 588 zł
roboty wykończeniowe	374 399 zł
instalacje	167 818 zł
koszt budowy	931 805 zł

Podane ceny są szacunkowymi cenami netto. Zapytaj o zestawienie materiałów naszego konsultanta na [www.studioatrium.pl](http://www.studioatrium.pl)



### RZUT PARTERU

	[m <sup>2</sup> ]
1 przedsiónek	4,60
2 kotłownia	5,50
3 łazienka	4,90
4 hall z komunikacją	15,30
5 pokój	13,70
6 kuchnia	11,00
7 jadalnia	9,50
8 pokój dzienny	31,00
9 schowek	0,75
<b>razem</b>	<b>96,25</b>
10 garaż	29,90



RZUT PODDASZA

[m<sup>2</sup>]

1	hall	16,80
2	pokój	15,50
3	pokój	23,00
4	łazienka	4,40
5	łazienka	11,80
6	pokój	21,80
7	schowek	2,90
	<b>razem</b>	<b>96,20</b>