



Koral

192,45 m²

plus garaż 29,90 m²

Parterowy dom z poddaszem użytkowym i garażem 2-stanowiskowym, z gankiem i częściowo zadaszonym tarasem

min. wymiary działki 25,58 x 24,48 m

pow. netto parteru	133,50 m ²
pow. całkowita	317,95 m ²
pow. zabudowy	185,00 m ²
kubatura brutto	838,20 m ³
wysokość budynku	8,12 m
kąt nachylenia dachu	45°
rodzaj stropu	gęstożebrowy
pow. dachu	341,10 m ²

ATRIUM



TECHNOLOGIA

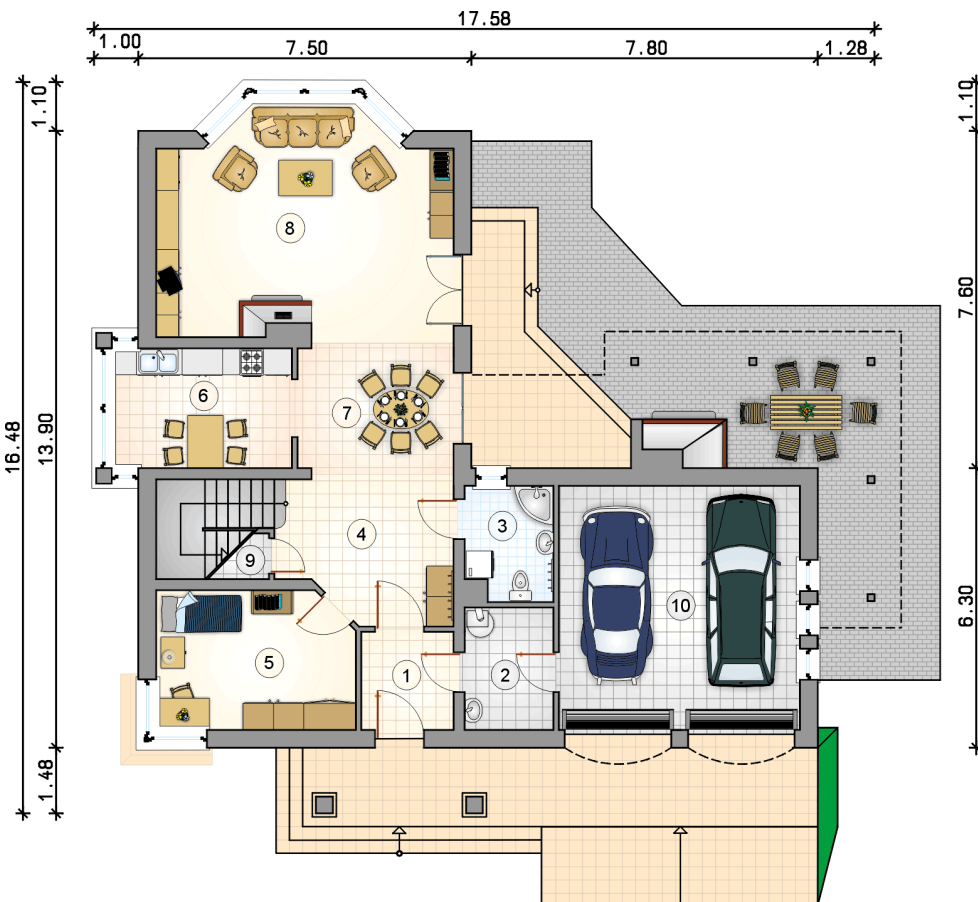
Technologia murowana: Pustak ceramiczny gr. 30 cm + ocieplenie w systemie Termo Organika. Pokrycie dachu dachówką cementową. Brama garażowa i drzwi zewnętrzne marki Hörmann.

Do tego projektu możesz wprowadzić zmiany, na które wyrazimy bezpłatną zgodę. Więcej na www.studioatrium.pl

KOSZTY BUDOWY

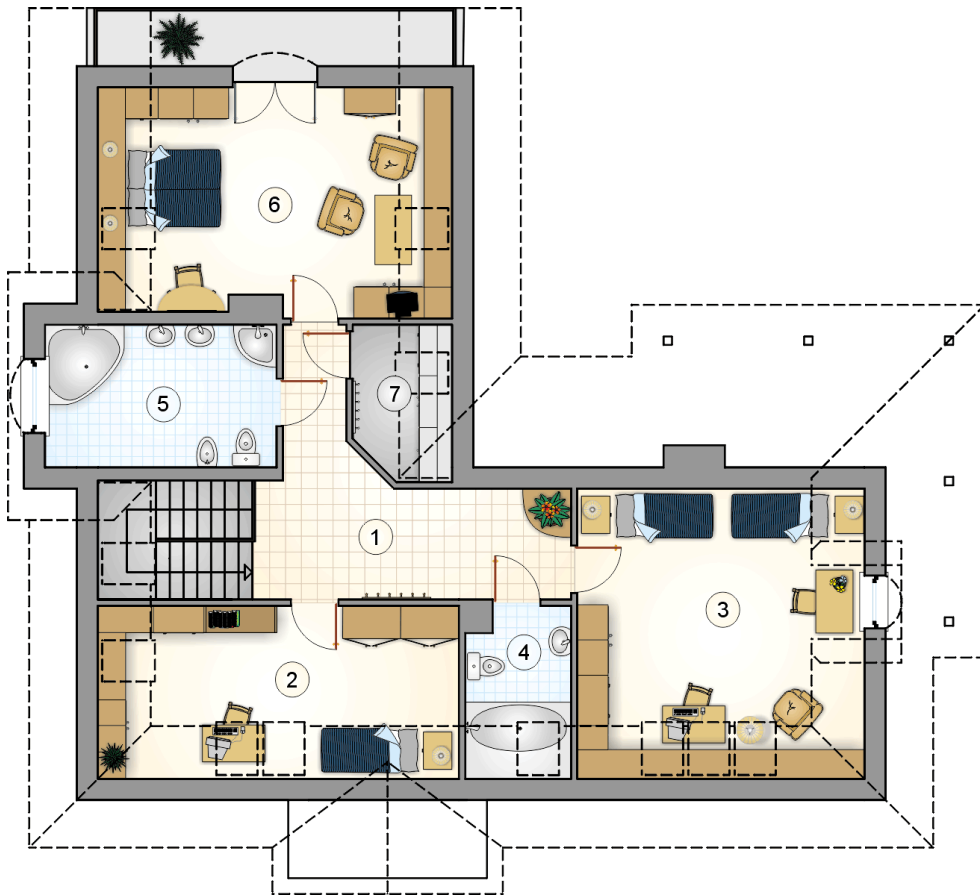
stan surowy	389 588 zł
roboty wykończeniowe	374 399 zł
instalacje	167 818 zł
koszt budowy	931 805 zł

Podane ceny są szacunkowymi cenami netto. Zapytaj o zestawienie materiałów naszego konsultanta na www.studioatrium.pl



RZUT PARTERU

	[m ²]
1 przedsionek	4,60
2 kotłownia	5,50
3 łazienka	4,90
4 hall z komunikacją	15,30
5 pokój	13,70
6 kuchnia	11,00
7 jadalnia	9,50
8 pokój dzienny	31,00
9 schowek	0,75
razem	96,25
10 garaż	29,90



RZUT PODDASZA

[m²]

1	hall	16,80
2	pokój	15,50
3	pokój	23,00
4	łazienka	4,40
5	łazienka	11,80
6	pokój	21,80
7	schowek	2,90
	razem	96,20