



# Koral

## 192,45 m<sup>2</sup>

plus garaż 29,90 m<sup>2</sup>

Parterowy dom z poddaszem użytkowym i garażem 2-stanowiskowym, z gankiem i częściowo zadaszonym tarasem

min. wymiary działki 25,58 x 24,48 m

|                      |                       |
|----------------------|-----------------------|
| pow. netto parteru   | 133,50 m <sup>2</sup> |
| pow. całkowita       | 317,95 m <sup>2</sup> |
| pow. zabudowy        | 185,00 m <sup>2</sup> |
| kubatura brutto      | 838,20 m <sup>3</sup> |
| wysokość budynku     | 8,12 m                |
| kąt nachylenia dachu | 45°                   |
| rodzaj stropu        | gęstożebrowy          |
| pow. dachu           | 341,10 m <sup>2</sup> |

**ATRIUM**



### TECHNOLOGIA

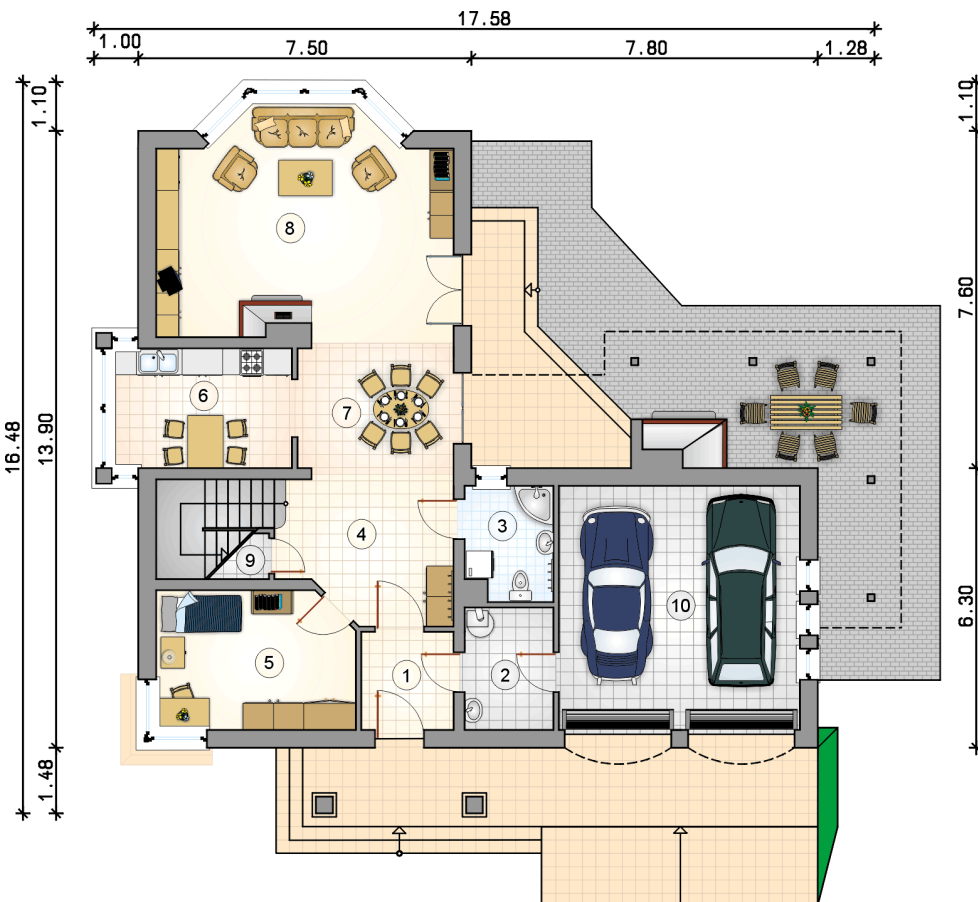
Technologia murowana: Pustak ceramiczny gr. 30 cm + ocieplenie w systemie Termo Organika. Pokrycie dachu dachówką cementową. Brama garażowa i drzwi zewnętrzne marki Hörmann.

Do tego projektu możesz wprowadzić zmiany, na które wyrazimy bezpłatną zgodę. Więcej na [www.studioatrium.pl](http://www.studioatrium.pl)

### KOSZTY BUDOWY

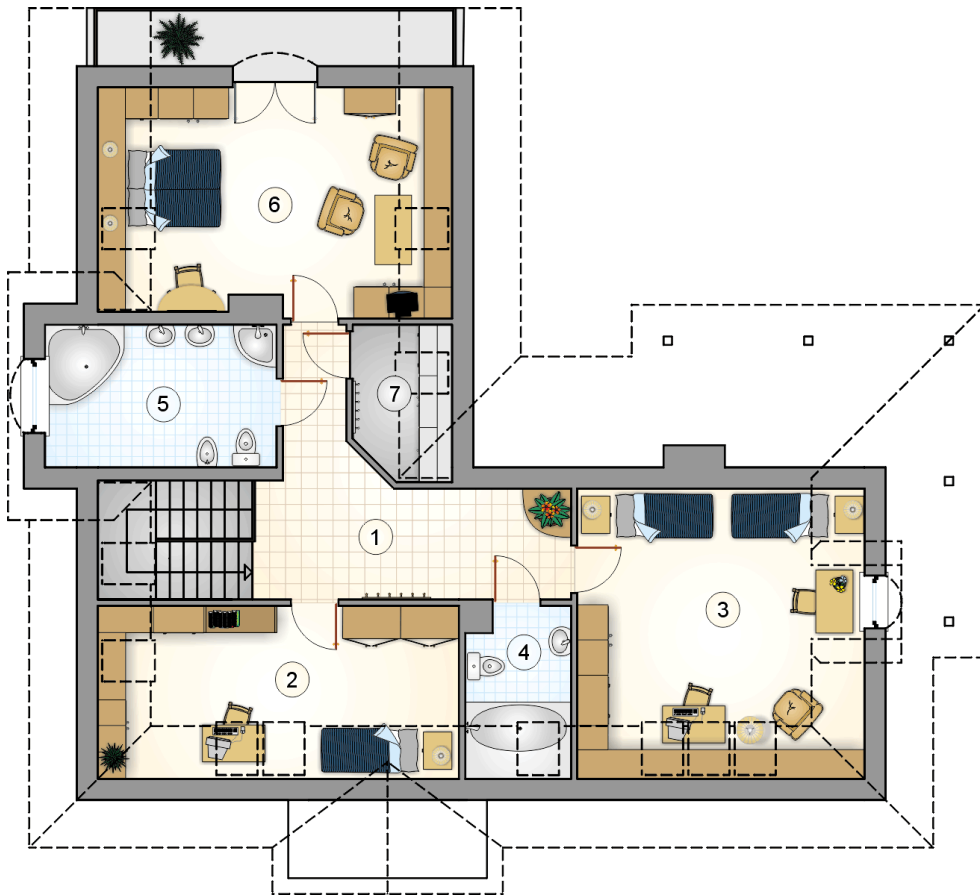
|                      |            |
|----------------------|------------|
| stan surowy          | 389 588 zł |
| roboty wykończeniowe | 374 399 zł |
| instalacje           | 167 818 zł |
| koszt budowy         | 931 805 zł |

Podane ceny są szacunkowymi cenami netto. Zapytaj o zestawienie materiałów naszego konsultanta na [www.studioatrium.pl](http://www.studioatrium.pl)



### RZUT PARTERU

|                      | [m <sup>2</sup> ] |
|----------------------|-------------------|
| 1 przedsionek        | 4,60              |
| 2 kotłownia          | 5,50              |
| 3 łazienka           | 4,90              |
| 4 hall z komunikacją | 15,30             |
| 5 pokój              | 13,70             |
| 6 kuchnia            | 11,00             |
| 7 jadalnia           | 9,50              |
| 8 pokój dzienny      | 31,00             |
| 9 schowek            | 0,75              |
| <b>razem</b>         | <b>96,25</b>      |
| 10 garaż             | 29,90             |



RZUT PODDASZA

[m<sup>2</sup>]

|   |              |              |
|---|--------------|--------------|
| 1 | hall         | 16,80        |
| 2 | pokój        | 15,50        |
| 3 | pokój        | 23,00        |
| 4 | łazienka     | 4,40         |
| 5 | łazienka     | 11,80        |
| 6 | pokój        | 21,80        |
| 7 | schowek      | 2,90         |
|   | <b>razem</b> | <b>96,20</b> |