



Koralik

152,95 m²

plus garaż 18,70 m²

Dom parterowy z poddaszem użytkowym i garażem, z gankiem i narożnym tarasem w podcieniu, z lukarną i przeszklonym ryzalitem

min. wymiary działki 23,45 x 19,64 m

| | |
|----------------------|-----------------------|
| pow. netto parteru | 111,05 m ² |
| pow. całkowita | 263,95 m ² |
| pow. zabudowy | 138,05 m ² |
| kubatura brutto | 799,35 m ³ |
| wysokość budynku | 8,62 m |
| kąt nachylenia dachu | 42° |
| rodzaj stropu | gęstożebrowy |
| pow. dachu | 236,60 m ² |



TECHNOLOGIA

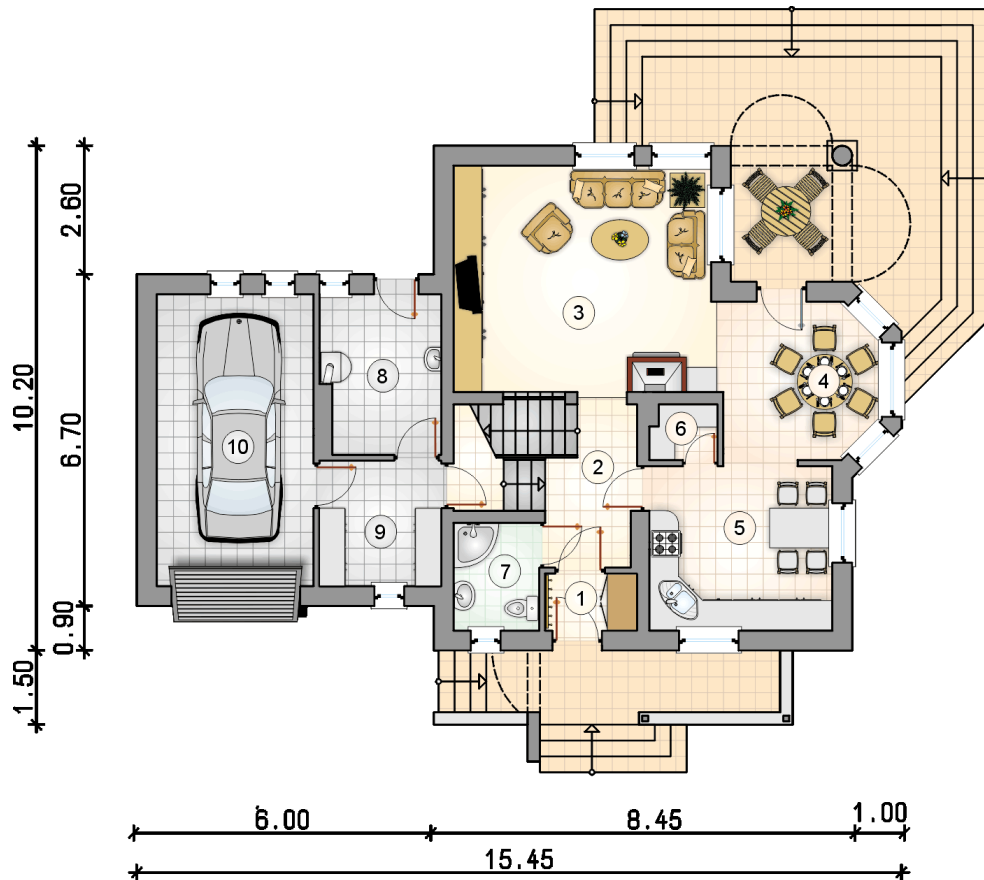
Technologia murowana: Pustak ceramiczny gr. 30 cm + ocieplenie w systemie Termo Organika. Pokrycie dachu dachówką cementową. Brama garażowa i drzwi zewnętrzne marki Hörmann.

Do tego projektu możesz wprowadzić zmiany, na które wyrazimy bezpłatną zgodę. Więcej na www.studioatrium.pl

KOSZTY BUDOWY

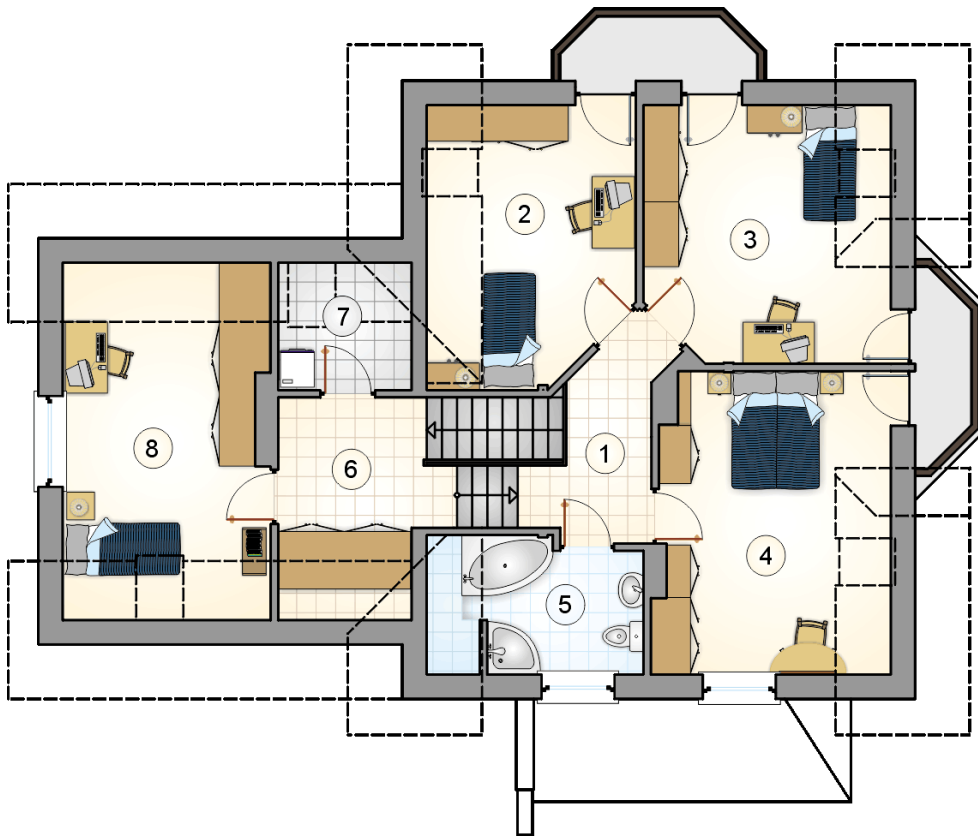
| | |
|----------------------|------------|
| stan surowy | 304 968 zł |
| roboty wykończeniowe | 293 079 zł |
| instalacje | 131 368 zł |
| koszt budowy | 729 415 zł |

Podane ceny są szacunkowymi cenami netto. Zapytaj o zestawienie materiałów naszego konsultanta na www.studioatrium.pl



RZUT PARTERU [m²]

| | | |
|----|---------------------------|--------------|
| 1 | przedsiónek | 2,15 |
| 2 | hall z komunikacją | 7,20 |
| 3 | pokój dzienny | 24,15 |
| 4 | jadalnia | 9,95 |
| 5 | kuchnia | 12,40 |
| 6 | spiżarka | 1,45 |
| 7 | łazienka | 3,75 |
| 8 | kotłownia | 7,60 |
| 9 | pomieszczenie gospodarcze | 6,25 |
| | razem | 74,90 |
| 10 | garaż | 18,70 |



| RZUT PODDASZA | | [m ²] |
|---------------|--------------------|-------------------|
| 1 | hall z komunikacją | 5,95 |
| 2 | pokój | 11,50 |
| 3 | pokój | 14,60 |
| 4 | pokój | 16,05 |
| 5 | łazienka | 5,95 |
| 6 | hall | 7,35 |
| 7 | pralnia | 2,80 |
| 8 | pokój | 13,85 |
| | razem | 78,05 |