



# Koralik

## 152,95 m<sup>2</sup>

plus garaż 18,70 m<sup>2</sup>

Dom parterowy z poddaszem użytkowym i garażem, z gankiem i narożnym tarasem w podcieniu, z lukarną i przeszklonym ryzalitem

min. wymiary działki 23,45 x 19,64 m

pow. netto parteru	111,05 m <sup>2</sup>
pow. całkowita	263,95 m <sup>2</sup>
pow. zabudowy	138,05 m <sup>2</sup>
kubatura brutto	799,35 m <sup>3</sup>
wysokość budynku	8,62 m
kąt nachylenia dachu	42°
rodzaj stropu	gęstożebrowy
pow. dachu	236,60 m <sup>2</sup>



### TECHNOLOGIA

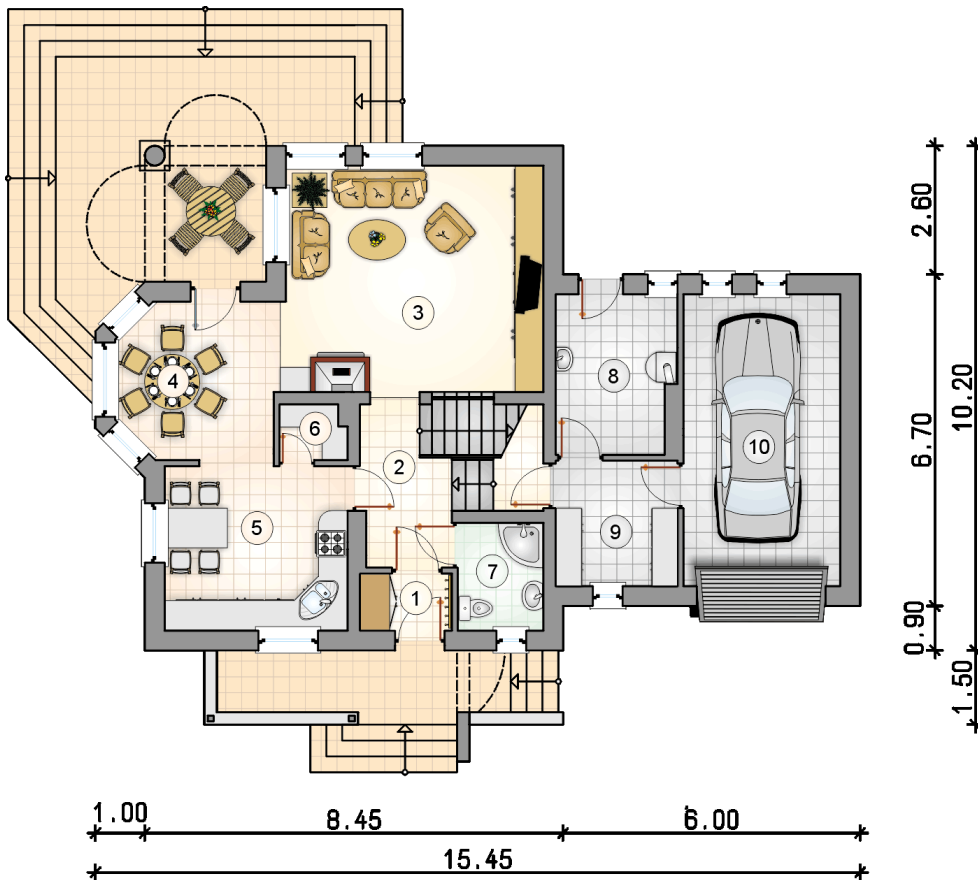
Technologia murowana: Pustak ceramiczny gr. 30 cm + ocieplenie w systemie Termo Organika. Pokrycie dachu dachówką cementową. Brama garażowa i drzwi zewnętrzne marki Hörmann.

Do tego projektu możesz wprowadzić zmiany, na które wyrazimy bezpłatną zgodę. Więcej na [www.studioatrium.pl](http://www.studioatrium.pl)

### KOSZTY BUDOWY

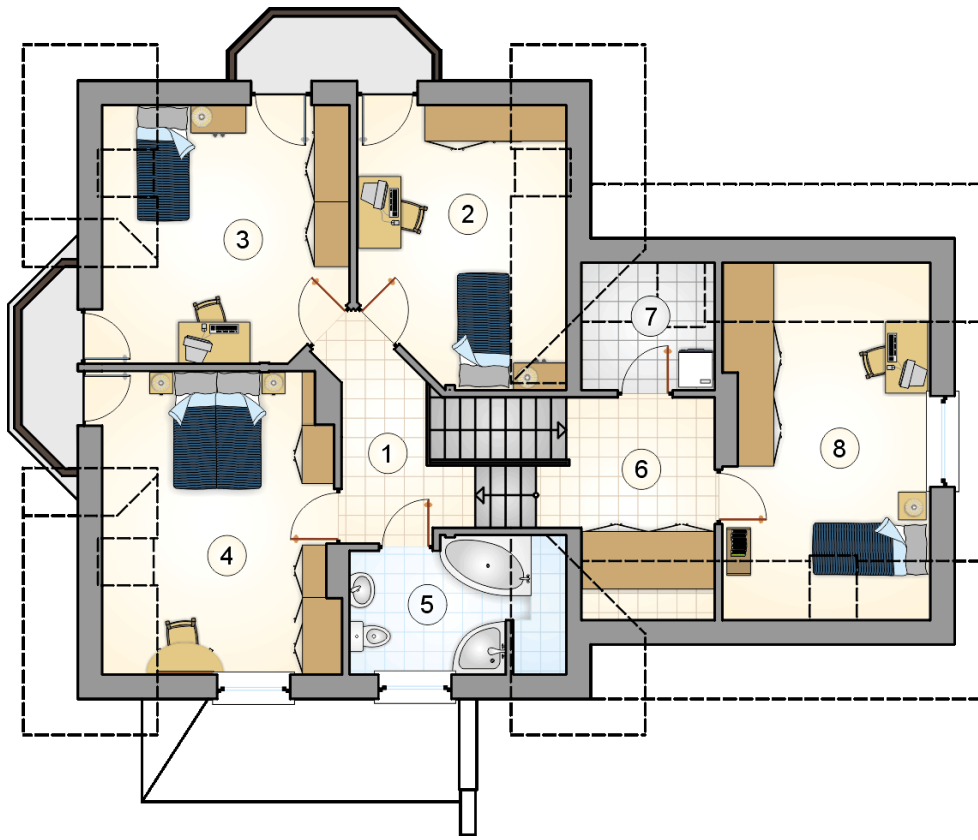
stan surowy	304 968 zł
roboty wykończeniowe	293 079 zł
instalacje	131 368 zł
koszt budowy	729 415 zł

Podane ceny są szacunkowymi cenami netto. Zapytaj o zestawienie materiałów naszego konsultanta na [www.studioatrium.pl](http://www.studioatrium.pl)



### RZUT PARTERU [m<sup>2</sup>]

1	przedsiónek	2,15
2	hall z komunikacją	7,20
3	pokój dzienny	24,15
4	jadalnia	9,95
5	kuchnia	12,40
6	spiżarka	1,45
7	łazienka	3,75
8	kotłownia	7,60
9	pomieszczenie gospodarcze	6,25
	<b>razem</b>	<b>74,90</b>
10	garaż	18,70



RZUT PODDASZA

[m<sup>2</sup>]

1	hall z komunikacją	5,95
2	pokój	11,50
3	pokój	14,60
4	pokój	16,05
5	łazienka	5,95
6	hall	7,35
7	pralnia	2,80
8	pokój	13,85
	<b>razem</b>	<b>78,05</b>