



Koralik

152,95 m²

plus garaż 18,70 m²

Dom parterowy z poddaszem użytkowym i garażem, z gankiem i narożnym tarasem w podcieniu, z lukarną i przeszklonym ryzalitem

min. wymiary działki 23,45 x 19,64 m

pow. netto parteru	111,05 m ²
pow. całkowita	263,95 m ²
pow. zabudowy	138,05 m ²
kubatura brutto	799,35 m ³
wysokość budynku	8,62 m
kąt nachylenia dachu	42°
rodzaj stropu	gęstożebrowy
pow. dachu	236,60 m ²



TECHNOLOGIA

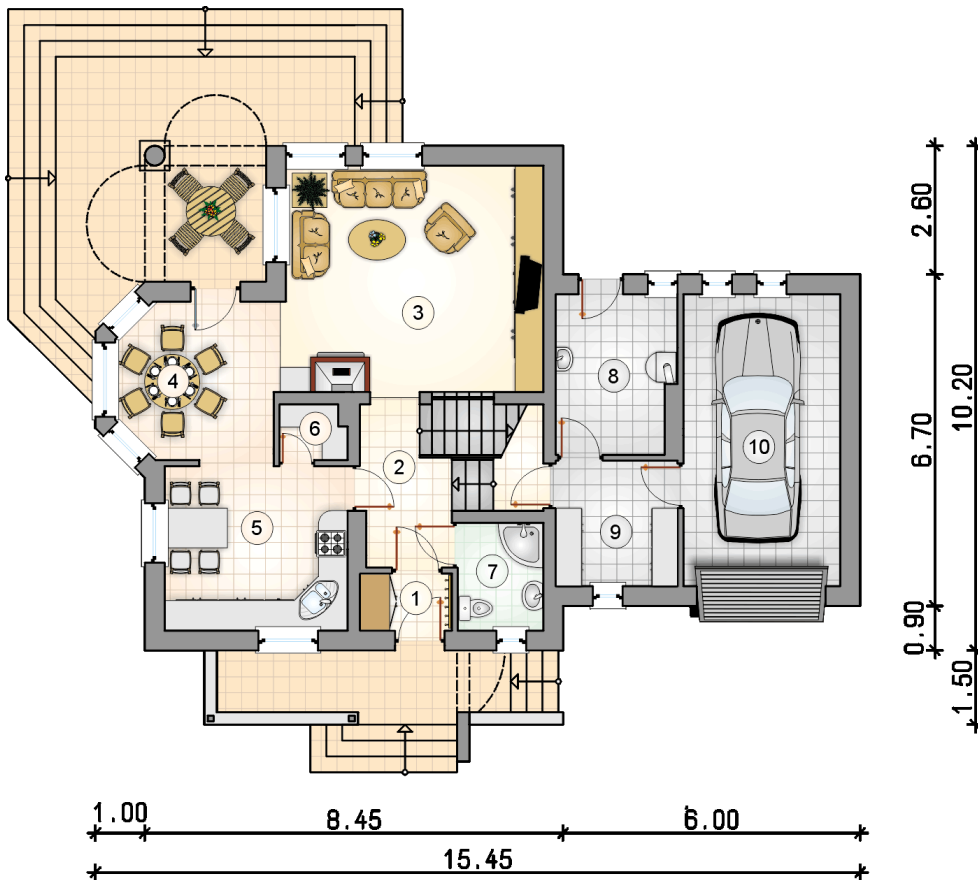
Technologia murowana: Pustak ceramiczny gr. 30 cm + ocieplenie w systemie Termo Organika. Pokrycie dachu dachówką cementową. Brama garażowa i drzwi zewnętrzne marki Hörmann.

Do tego projektu możesz wprowadzić zmiany, na które wyrazimy bezpłatną zgodę. Więcej na www.studioatrium.pl

KOSZTY BUDOWY

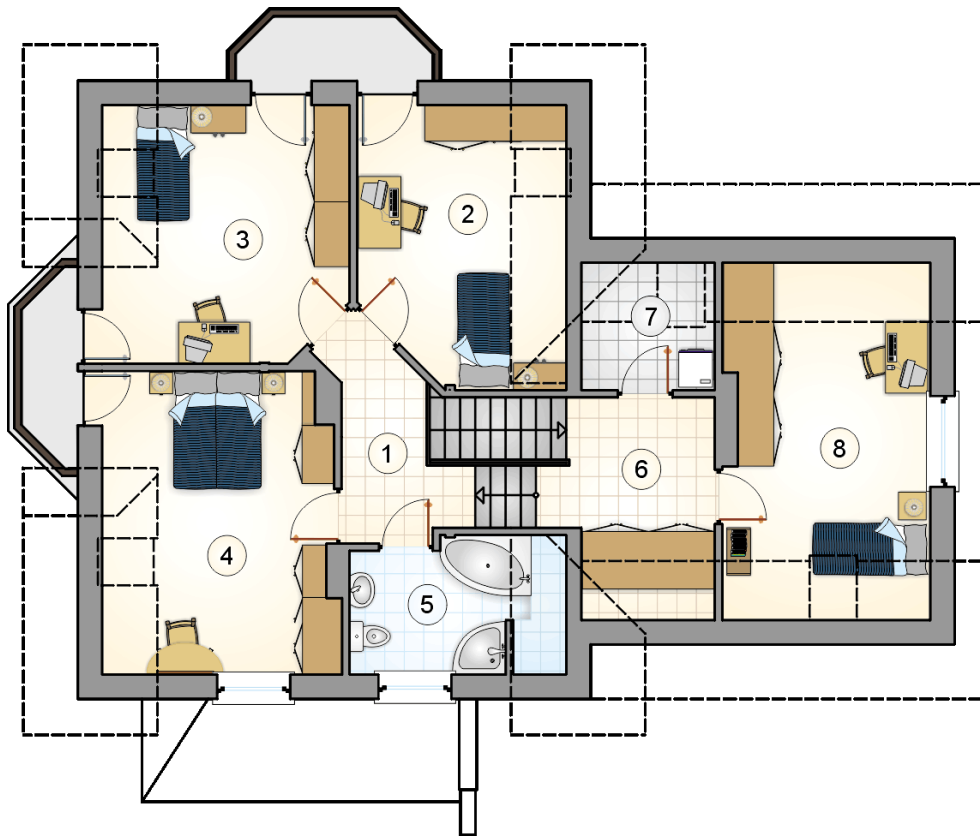
stan surowy	304 968 zł
roboty wykończeniowe	293 079 zł
instalacje	131 368 zł
koszt budowy	729 415 zł

Podane ceny są szacunkowymi cenami netto. Zapytaj o zestawienie materiałów naszego konsultanta na www.studioatrium.pl



RZUT PARTERU [m²]

1	przedsiónek	2,15
2	hall z komunikacją	7,20
3	pokój dzienny	24,15
4	jadalnia	9,95
5	kuchnia	12,40
6	spiżarka	1,45
7	łazienka	3,75
8	kotłownia	7,60
9	pomieszczenie gospodarcze	6,25
	razem	74,90
10	garaż	18,70



RZUT PODDASZA		[m ²]
1	hall z komunikacją	5,95
2	pokój	11,50
3	pokój	14,60
4	pokój	16,05
5	łazienka	5,95
6	hall	7,35
7	pralnia	2,80
8	pokój	13,85
	razem	78,05