



Koralik II

152,45 m²

plus garaż 18,70 m²

Parterowy dom z poddaszem użytkowym, lukarną z balkonem i przeszklonym ryzalitem, z 4 sypialniami i odkrytym tarasem, z garażem

min. wymiary działki 23,55 x 18,3 m

| | |
|----------------------|-----------------------|
| pow. netto parteru | 104,65 m ² |
| pow. całkowita | 260,80 m ² |
| pow. zabudowy | 131,90 m ² |
| kubatura brutto | 804,35 m ³ |
| wysokość budynku | 8,72 m |
| kąt nachylenia dachu | 42° |
| rodzaj stropu | gęstożebrowy |
| pow. dachu | 226,00 m ² |

ATRIUM



TECHNOLOGIA

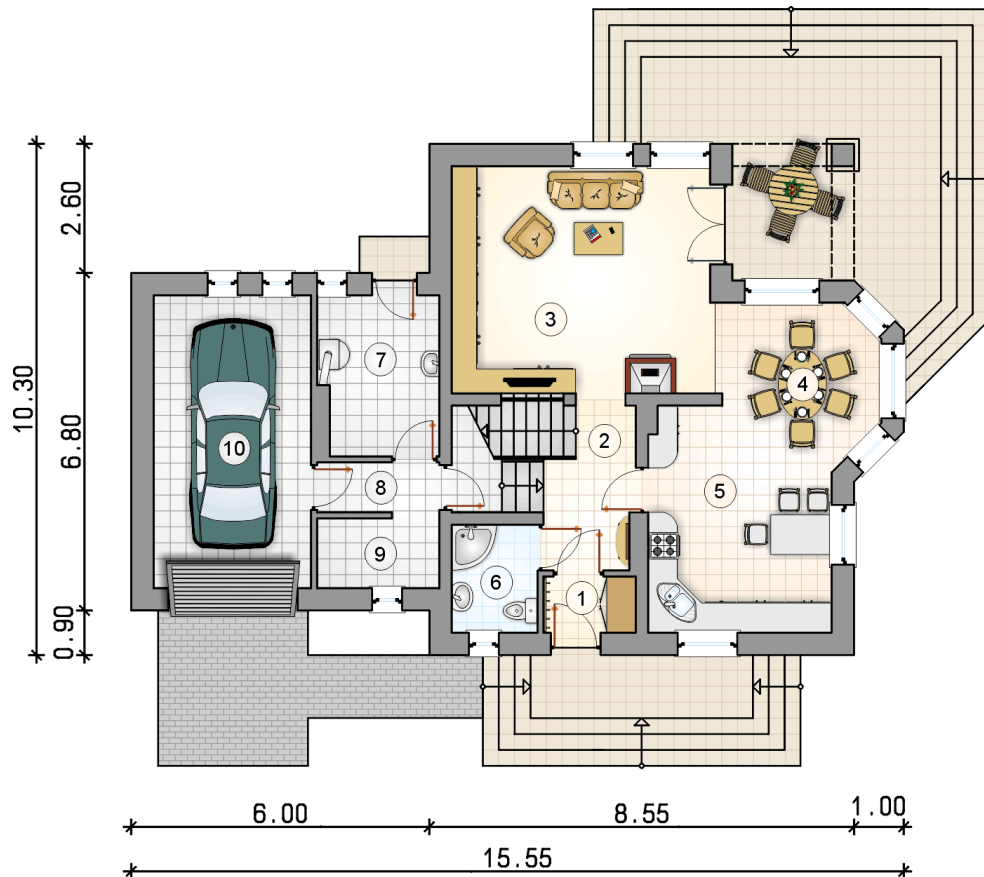
Technologia murowana: Pustak ceramiczny gr. 30 cm + ocieplenie w systemie Termo Organika. Pokrycie dachu dachówką cementową. Brama garażowa i drzwi zewnętrzne marki Hörmann.

Do tego projektu możesz wprowadzić zmiany, na które wyrazimy bezpłatną zgodę. Więcej na www.studioatrium.pl

KOSZTY BUDOWY

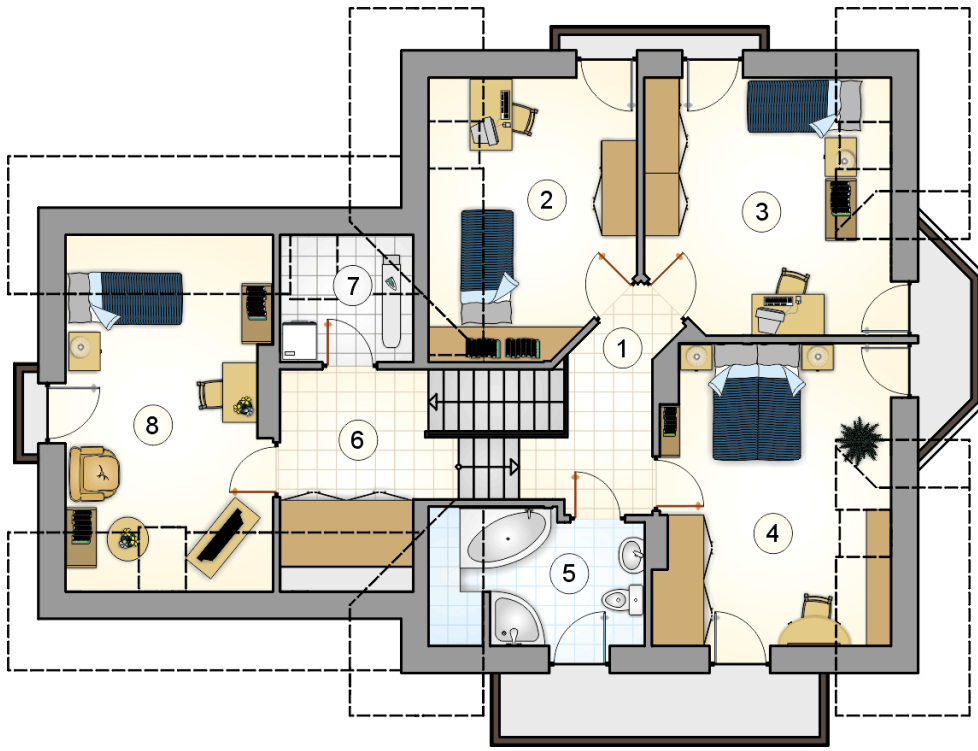
| | |
|----------------------|------------|
| stan surowy | 304 028 zł |
| roboty wykończeniowe | 292 175 zł |
| instalacje | 130 962 zł |
| koszt budowy | 727 165 zł |

Podane ceny są szacunkowymi cenami netto. Zapytaj o zestawienie materiałów naszego konsultanta na www.studioatrium.pl



RZUT PARTERU [m²]

| | | |
|----|---------------------------|--------------|
| 1 | przedsiónek | 2,10 |
| 2 | hall z komunikacją | 5,45 |
| 3 | pokój dzienny | 24,15 |
| 4 | jadalnia | 8,90 |
| 5 | kuchnia | 15,30 |
| 6 | łazienka | 3,75 |
| 7 | kotłownia | 7,60 |
| 8 | łącnik | 2,55 |
| 9 | pomieszczenie gospodarcze | 3,50 |
| | razem | 73,30 |
| 10 | garaż | 18,70 |



RZUT PODDASZA

[m²]

| | | |
|---|--------------------|--------------|
| 1 | hall z komunikacją | 6,00 |
| 2 | pokój | 11,40 |
| 3 | pokój | 14,65 |
| 4 | pokój | 16,05 |
| 5 | łazienka | 5,90 |
| 6 | hall | 7,55 |
| 7 | pralnia | 3,00 |
| 8 | pokój | 14,60 |
| | razem | 79,15 |