



Koralik II

152,45 m²

plus garaż 18,70 m²

Parterowy dom z poddaszem użytkowym, lukarną z balkonem i przeszklonym ryzalitem, z 4 sypialniami i odkrytym tarasem, z garażem

min. wymiary działki 23,55 x 18,3 m

pow. netto parteru	104,65 m ²
pow. całkowita	260,80 m ²
pow. zabudowy	131,90 m ²
kubatura brutto	804,35 m ³
wysokość budynku	8,72 m
kąt nachylenia dachu	42°
rodzaj stropu	gęstożebrowy
pow. dachu	226,00 m ²

ATRIUM



TECHNOLOGIA

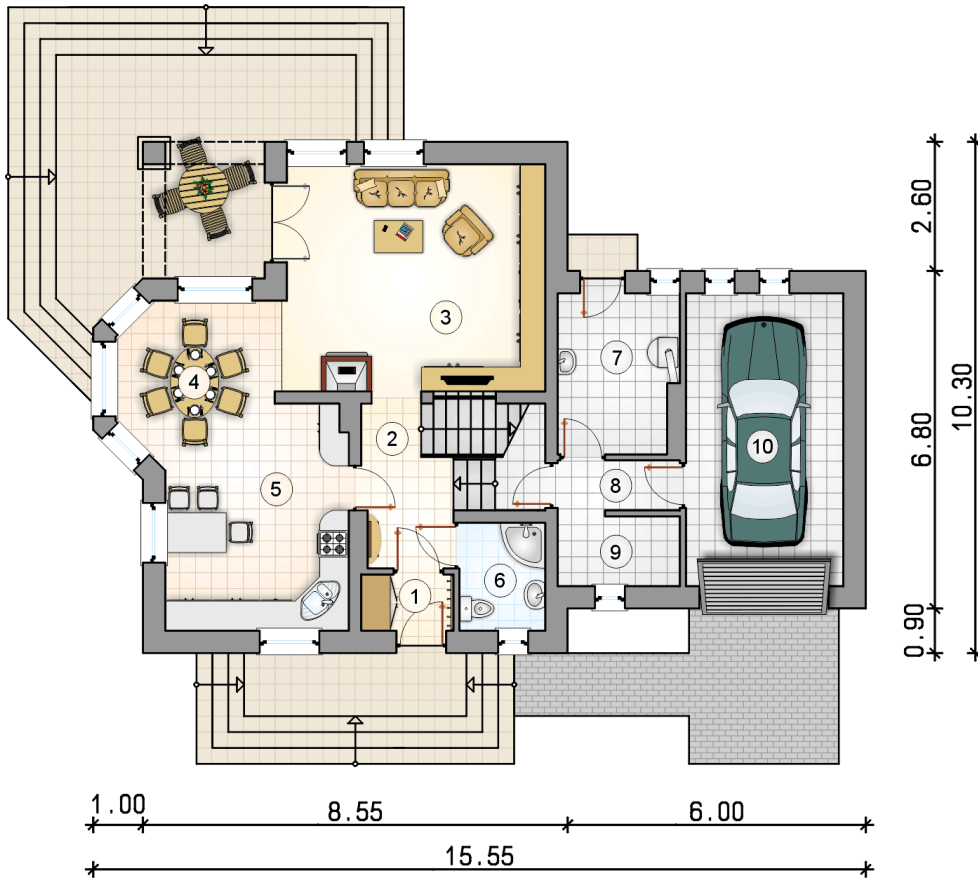
Technologia murowana: Pustak ceramiczny gr. 30 cm + ocieplenie w systemie Termo Organika. Pokrycie dachu dachówką cementową. Brama garażowa i drzwi zewnętrzne marki Hörmann.

Do tego projektu możesz wprowadzić zmiany, na które wyrazimy bezpłatną zgodę. Więcej na www.studioatrium.pl

KOSZTY BUDOWY

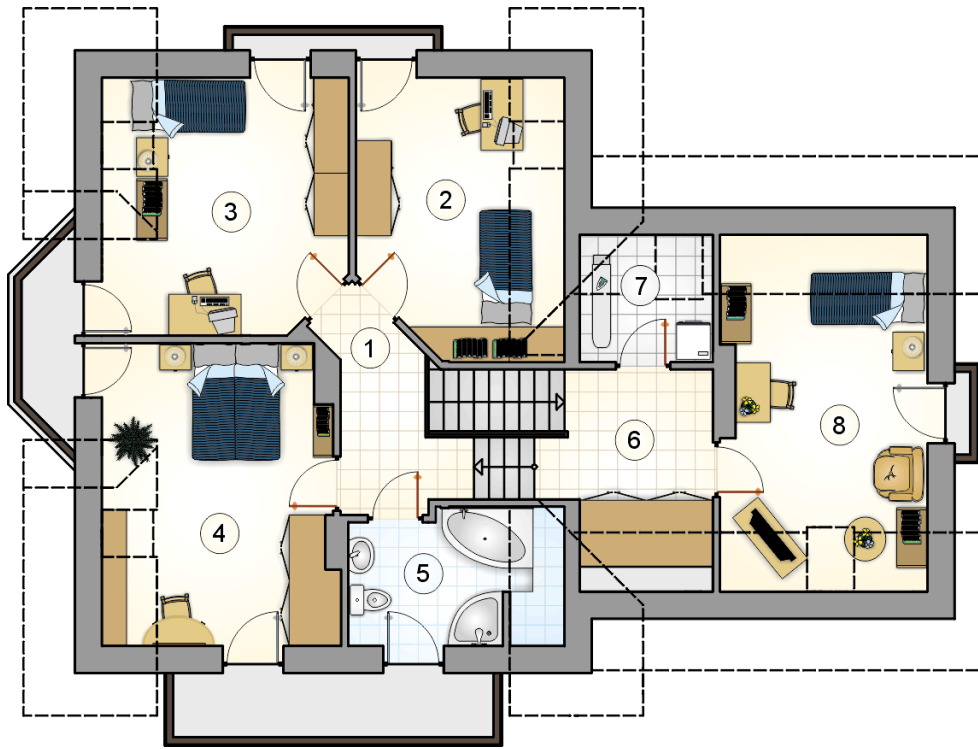
stan surowy	304 028 zł
roboty wykończeniowe	292 175 zł
instalacje	130 962 zł
koszt budowy	727 165 zł

Podane ceny są szacunkowymi cenami netto. Zapytaj o zestawienie materiałów naszego konsultanta na www.studioatrium.pl



RZUT PARTERU [m²]

1	przedsienek	2,10
2	hall z komunikacją	5,45
3	pokój dzienny	24,15
4	jadalnia	8,90
5	kuchnia	15,30
6	łazienka	3,75
7	kotłownia	7,60
8	łącznie	2,55
9	pomieszczenie gospodarcze	3,50
	razem	73,30
10	garaż	18,70



RZUT PODDASZA		[m ²]
1	hall z komunikacją	6,00
2	pokój	11,40
3	pokój	14,65
4	pokój	16,05
5	łazienka	5,90
6	hall	7,55
7	pralnia	3,00
8	pokój	14,60
	razem	79,15