



# Koralik II

## 152,45 m<sup>2</sup>

plus garaż 18,70 m<sup>2</sup>

Parterowy dom z poddaszem użytkowym, lukarną z balkonem i przeszklonym ryzalitem, z 4 sypialniami i odkrytym tarasem, z garażem

min. wymiary działki 23,55 x 18,3 m

pow. netto parteru	104,65 m <sup>2</sup>
pow. całkowita	260,80 m <sup>2</sup>
pow. zabudowy	131,90 m <sup>2</sup>
kubatura brutto	804,35 m <sup>3</sup>
wysokość budynku	8,72 m
kąt nachylenia dachu	42°
rodzaj stropu	gęstożebrowy
pow. dachu	226,00 m <sup>2</sup>

ATRIUM



### TECHNOLOGIA

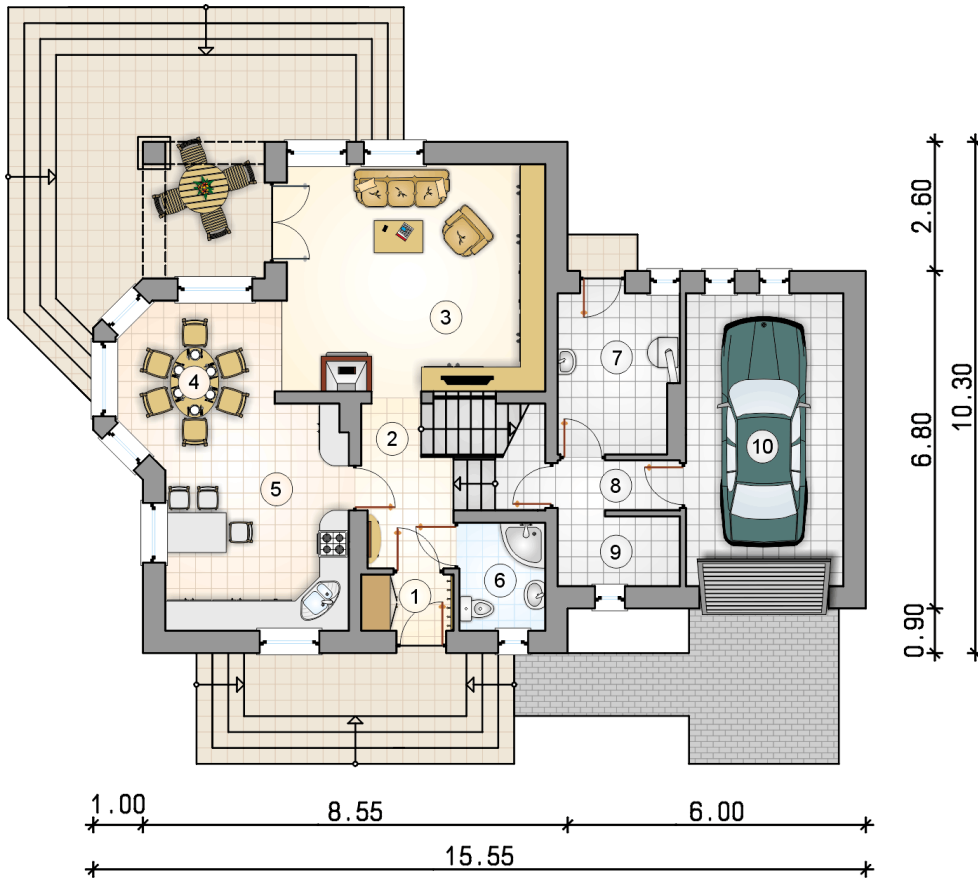
Technologia murowana: Pustak ceramiczny gr. 30 cm + ocieplenie w systemie Termo Organika. Pokrycie dachu dachówką cementową. Brama garażowa i drzwi zewnętrzne marki Hörmann.

Do tego projektu możesz wprowadzić zmiany, na które wyrazimy bezpłatną zgodę. Więcej na [www.studioatrium.pl](http://www.studioatrium.pl)

### KOSZTY BUDOWY

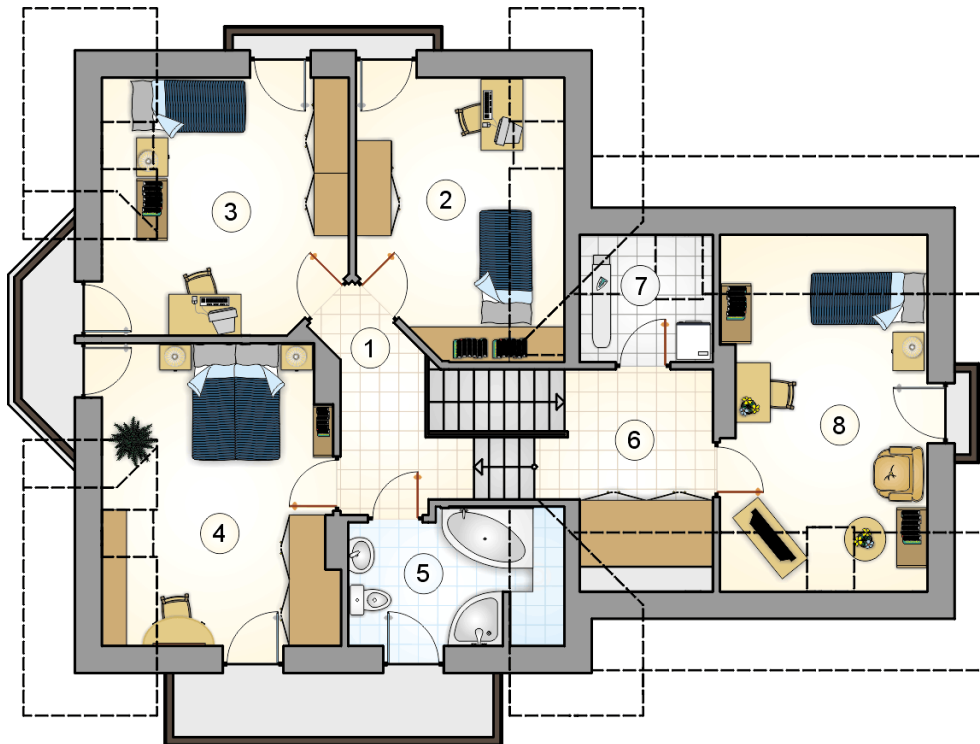
stan surowy	304 028 zł
roboty wykończeniowe	292 175 zł
instalacje	130 962 zł
koszt budowy	727 165 zł

Podane ceny są szacunkowymi cenami netto. Zapytaj o zestawienie materiałów naszego konsultanta na [www.studioatrium.pl](http://www.studioatrium.pl)



### RZUT PARTERU

	[m <sup>2</sup> ]
1 przedsiónek	2,10
2 hall z komunikacją	5,45
3 pokój dzienny	24,15
4 jadalnia	8,90
5 kuchnia	15,30
6 łazienka	3,75
7 kotłownia	7,60
8 łącznik	2,55
9 pomieszczenie gospodarcze	3,50
<b>razem</b>	<b>73,30</b>
10 garaż	18,70



RZUT PODDASZA

[m<sup>2</sup>]

1	hall z komunikacją	6,00
2	pokój	11,40
3	pokój	14,65
4	pokój	16,05
5	łazienka	5,90
6	hall	7,55
7	pralnia	3,00
8	pokój	14,60
	<b>razem</b>	<b>79,15</b>